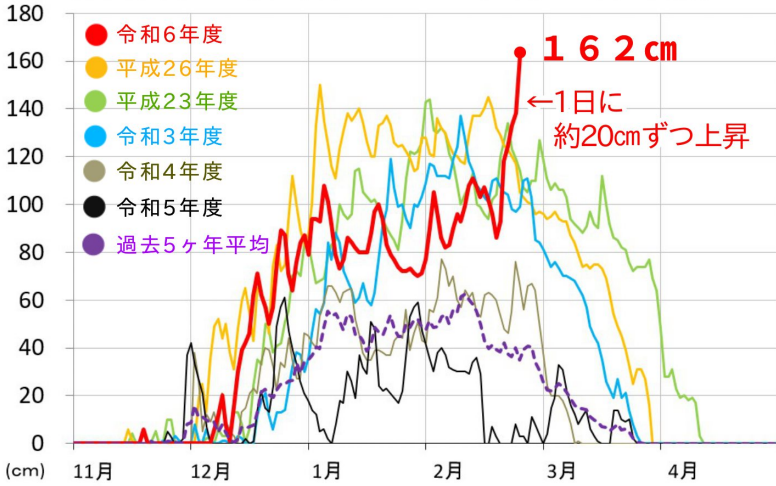


発行者：国土交通省 東北地方整備局 能代河川国道事務所 森吉山ダム管理支所
秋田県北秋田市根森田字姫ヶ岱31 TEL：0186-60-7231 FAX：0186-60-7232
<https://www.thr.mlit.go.jp/noshiro//kasen/moriyoshi/>



観測史上最大を記録！森吉山ダムの積雪深

森吉山ダム積雪深グラフ（2月23日時点）



今年度は全国的に大雪に見舞われ、報道でも各地の雪の状況が伝えられていますが、森吉山ダムでも観測史上最大となる162cm(2月23日)の積雪深を観測しました。これまでの最大は平成27年1月3日の150cmだったので、12cmの更新となりました。

ダム広報館前の排雪状況↓



また、北秋田市では3月6日(木)までの期間【雪下ろし注意情報】が発表されています。雪下ろしを行う際は、必ず命綱やヘルメットを着用し、2人以上で作業するなど、事故防止のための安全対策をお願いします。

所内業務報告会で「最優秀賞」

森吉山ダムでのアクティブラーニングの取り組みを紹介



2月25日(火)「令和6年度所内業務報告会」が開催されました。この報告会は、能代河川国道事務所職員が所内業務に関する創意工夫、研究、調査等について発表を行い、事務・技術の能力向上を目的に毎年開催されているものです。森吉山ダムでは和田支所長がアクティブラーニングの事例を発表し、最優秀賞を受賞しました。



壇上で説明をする
↓和田支所長



森吉山ダムで
実施中の様子↑

森吉山ダム周辺 カメラ散歩
スノーモンスター

森吉山の樹氷

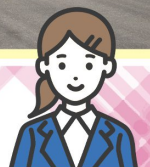


台湾からの団体客で↑とても賑わっていました
撮影：2月15日

森吉山ダムから車で約50分の阿仁スキー場では日本三大樹氷の1つ「森吉山の樹氷」が有名です。今年は積雪が多く迫力のある樹氷が見られましたよ！

森吉山ダムで働く女性職員がお届けする

女性目線の山ダム情報



令和7年3月3日 撮影



令和6年4月11日 撮影

今現在の森吉山ダム洪水吐は雪が積もっていますが、これから暖かくなると融雪の影響による自然越流が始まります。今月号の記事にあるとおり、積雪深が観測史上最大を記録するほど雪が多い今年は、例年より迫力のある越流が見られそうです。

春になったらぜひ森吉山ダムの越流を間近で見に来てください！写真で見る何倍も壮大ですよ～！

この広報誌では、「東北一」長いロックフィルダム！森吉山ダムの旬な話題、森吉四季美湖周辺の豊かな自然や、縄文時代から続く風土などを皆様にご紹介しております。四季折々、のどかで清らかな絶景をご覧頂けます。ぜひ、ダムに足を運んでみて下さい！