

森吉山ダム

主催：四季美湖地域づくりネットワーク森吉山
後援：北秋田市 協力：森吉山ダム管理支所

冬の地下ウォーキング

全長約3km をガイドと一緒にゆっくり歩きます



対象：どなたでも参加できます
参加費：500円（保険代として）
定員：20名（応募者多数の場合は抽選）

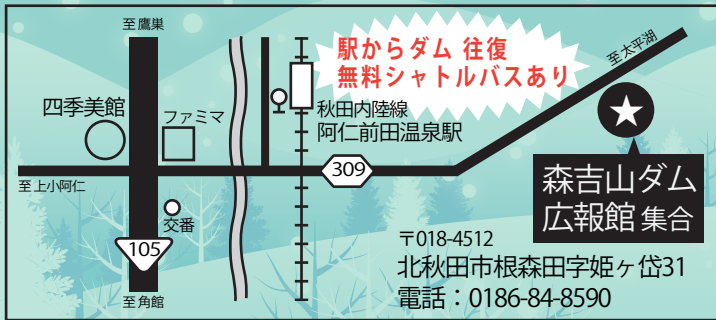


参加特典

ウォーキング終了後に地元有志（きずなの会）から熊鍋の振る舞いがあります（無料）



ダムの地下トンネルは年間通じて約14℃前後と暖かな環境です



冬の運動不足解消に！

家族・友人・仲間と一緒に、森吉山ダム周辺を歩いて汗を流そう！

2026年

2月22日

午前9時30分（開始）～午後12時30分（終了）

参加申込票

<申し込み締め切り2月16日（月）>

お申し込み日 2026年 月 日

お名前（ふりがな）	ご連絡先（電話またはメールアドレス）	参加申し込み人数（同行者） 人
-----------	--------------------	--------------------

参加申込票は2月18日（水）までに電話（0186-60-7231）または、FAX（0186-60-7232）まで送信してください。お問い合わせ事務局（森吉山ダム管理支所 担当：梅井）

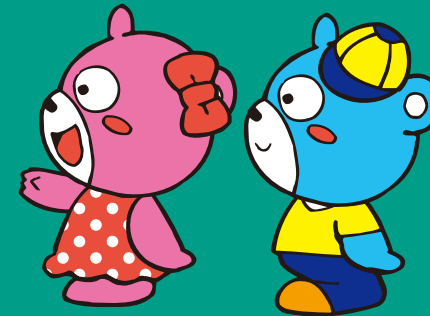
ダム維持管理で使用する監査廊を踏破！！

ダム完全踏破コース

9:30 - 12:30

解説・休憩あり

定員20名程度(中学生以上推奨)



[コース] 操作室 ▶ 取水塔 ▶ 洪水吐 ▶ 浸透流観測室 ▶ 放流バルブ室 ▶ 管理用発電機室
▶ 下段仮排水トンネル ▶ 連絡通路 ▶ 広報館



バスでダムの
上を移動します(洪水吐まで)

GOAL

取水塔

管理支所

ダム完全踏破コース
START

— ダム外部
..... ダム内部

エレベーター機械室

放流バルブ室

管理用発電機室

浸透流観測室

基礎監査廊

洪水吐

※監査廊の中は年間を通じて14°C前後です

かんじきを履いて
雪の上を歩きます(無料レンタル)

下段仮排水トンネル