

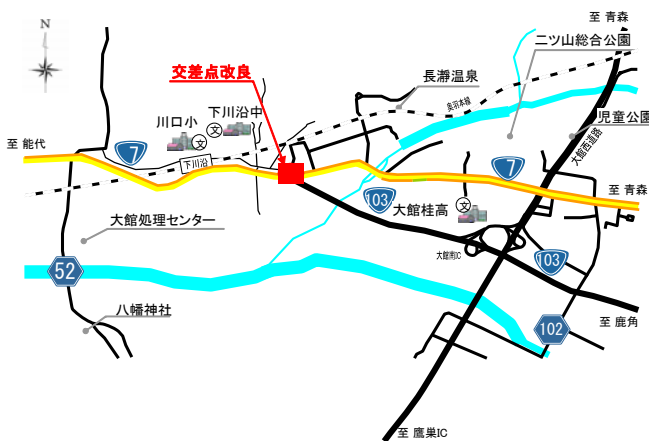
たてはな

一般国道7号 立花交差点改良(大館市)が完成 「右折レーン設置」で渋滞の緩和に期待!

立花交差点は、主要渋滞箇所であり、市道川口中央線への右折レーンがなかったため、右折待ち車両に伴う渋滞が発生しているほか、追突の危険性が高い状況となっておりました。

能代河川国道事務所では、これらの問題解決のために右折レーンと市道の取付角度を直角にする交差点改良工事を行ってきました。

この度、工事が完了し供用する運びとなりましたので、お知らせいたします。



○渋滞箇所（平日のピーク時最低速度※）

- ・上り（青森側から）25.6 km/h（H24.4～H24.6）
- ・下り（能代側から）11.6 km/h（H26.4～H26.6）

※7時～19時までの時間毎の平均最低速度

○交通事故 H23.1～H27.12の交通事故（国道103号から大館方面）

- ・上り（青森側から）：2件（停車車両への追突:1件、市道出入り部で出会頭:1件）

○期待できる効果

- ・能代方面への車両は、右折待ち車両がいた場合でもスムーズに通り抜けができ、渋滞の緩和と同時に追突事故の抑制が期待できます。
- ・右折待ち車両は、後続車に気を使わずに、安心して待つことができることから、余裕を持って市道への流入が可能となります。

工事概要

- 供用開始日時：平成28年12月16日（金） 10:00～
- 場 所：秋田県大館市立花 地内
- 工 事 内 容：市道への右折レーン設置、歩道拡幅、市道取付部の直交化

【事故ゼロプランとは】

事故ゼロプラン（事故危険区間重点解消作戦）とは、限られた予算の中で効率的・効果的かつ透明性の高い交通安全対策を実施していくため「事故危険区間」を選定し、事故原因に即した効果の高い対策を実施するものです。

発表記者会：秋田県政記者クラブ、大館市記者クラブ

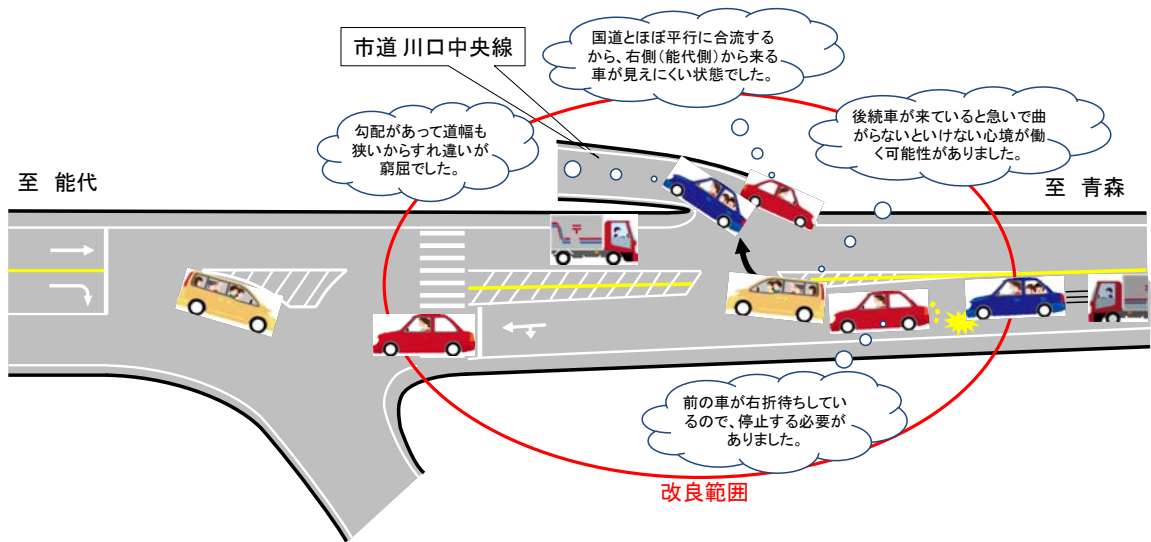
【問い合わせ先】

国土交通省 東北地方整備局 能代河川国道事務所
TEL 0185-70-1001 (代表)

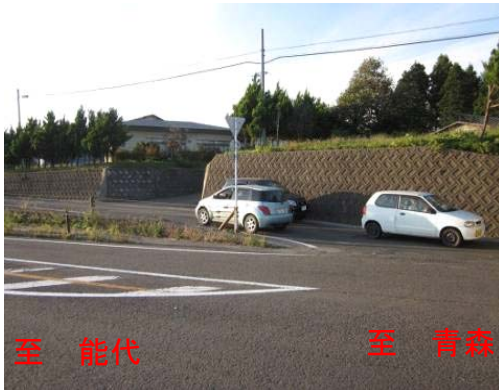
道路担当副所長 お やま 小山 しげる 茂 (内線205)

道路管理課長 なかしま 中嶋 まさひろ 正浩 (内線431)

改良前



改良前の市道川口中央線の交差点状況



改良後

