

令和 7年 4月 9日
秋田河川国道事務所
湯沢河川国道事務所
能代河川国道事務所
成瀬ダム工事事務所
玉川ダム管理所

GW前に河川公園等の一斉点検を実施します

～より安全に河川を利用していただくために～

秋田県内の国土交通省の事務所・ダム管理所では、河川やダム周辺がレクリエーション活動の場として多くの方々に利用されていることを踏まえ、利用される方々が安心して利用できるよう、河川公園等の施設管理者と合同で一斉点検を実施します。

今回の点検の結果、問題が確認された箇所につきましては、ゴールデンウィーク前に改善措置を実施する予定です。

○点検実施予定日・実施場所(別紙のとおり)

集合場所等詳細については、各事務所の担当まで問い合わせ下さい。

○点検内容

陥没等損傷部への転落、施設の破損等による転倒の恐れ、手摺り等の破損状況、危険性の注意喚起などについて、目視・指触などにより行います。

○点検者

河川管理者及び施設管理者(市町村等)

○点検後の措置

今回の点検において危険箇所が判明した場合には、応急措置を講じるとともに注意喚起看板を設置して危険の周知に努め、場合によっては立ち入り規制を講じます。

なお、点検結果については、点検終了後に公表します。

〈発表記者会:秋田県政記者会〉

問い合わせ先は2ページのとおり

問い合わせ先

国土交通省東北地方整備局

秋田河川国道事務所

電話018-864-2290

副所長

きむら ひろひで
木村 博英

河川管理課長

あべ まさあき
阿部 政昭

湯沢河川国道事務所

電話0183-73-5340

副所長

いわさわ ひろあき
岩沢 博章

【河川】 河川管理課長

えのき きよかず
榎 清和

【砂防】 流域治水課長

ほづみ かおる
穂積 薫

能代河川国道事務所

電話0185-70-1246

副所長

こおりやま ひでき
郡山 秀樹

【河川】 河川管理課長

さいとう けん
斉藤 健

【ダム】 技術情報管理官

おだぎり たくみ
小田桐 匠

成瀬ダム工事事務所

電話0182-23-8450

副所長

かまだい たけし
釜台 健

用地課長

みうら ともひと
三浦 智人

玉川ダム管理所

電話0187-49-2170

所長

えんどう としひこ
遠藤 俊彦

管理係長

みずき ふみひこ
水木 文彦

点検予定日一覧表

令和7年4月14日

秋田河川国道事務所	茨島出張所管内
能代河川国道事務所	二ツ井出張所管内
秋田河川国道事務所	子吉川出張所管内

令和7年4月15日

湯沢河川国道事務所	大曲出張所管内
湯沢河川国道事務所	十文字出張所管内
玉川ダム管理所	

令和7年4月16日

能代河川国道事務所	森吉山ダム管理支所管内

令和7年4月17日

能代河川国道事務所	鷹巣出張所管内

令和7年4月18日

湯沢河川国道事務所	秋田駒ヶ岳山系砂防出張所管内

※詳細は、事務所每一覧表をご覧ください。

秋田河川国道事務所

点検予定日： 令和7年4月14日

雄物川下流：茨島出張所管内

実施場所(対象施設)		河川名	開始予定時間
秋田市	①水辺の広場	雄物川	9時30分～
秋田市	②寿町運動広場・緑地広場	雄物川	10時00分～
秋田市	③割山散策路	雄物川	10時15分～
秋田市	④仁井田運動広場	雄物川	11時15分～

点検予定日： 令和7年4月14日

子吉川：子吉川出張所管内

実施場所(対象施設)		河川名	開始予定時間
由利本荘市	①西滝沢水辺プラザ	子吉川	13時00分～
由利本荘市	②ゆりさくら公園	子吉川	13時40分～
由利本荘市	③せせらぎパーク	子吉川	14時30分～
由利本荘市	④友水公園(アクアパル)	子吉川	15時10分～
由利本荘市	⑤田頭河川運動公園	子吉川	15時50分～

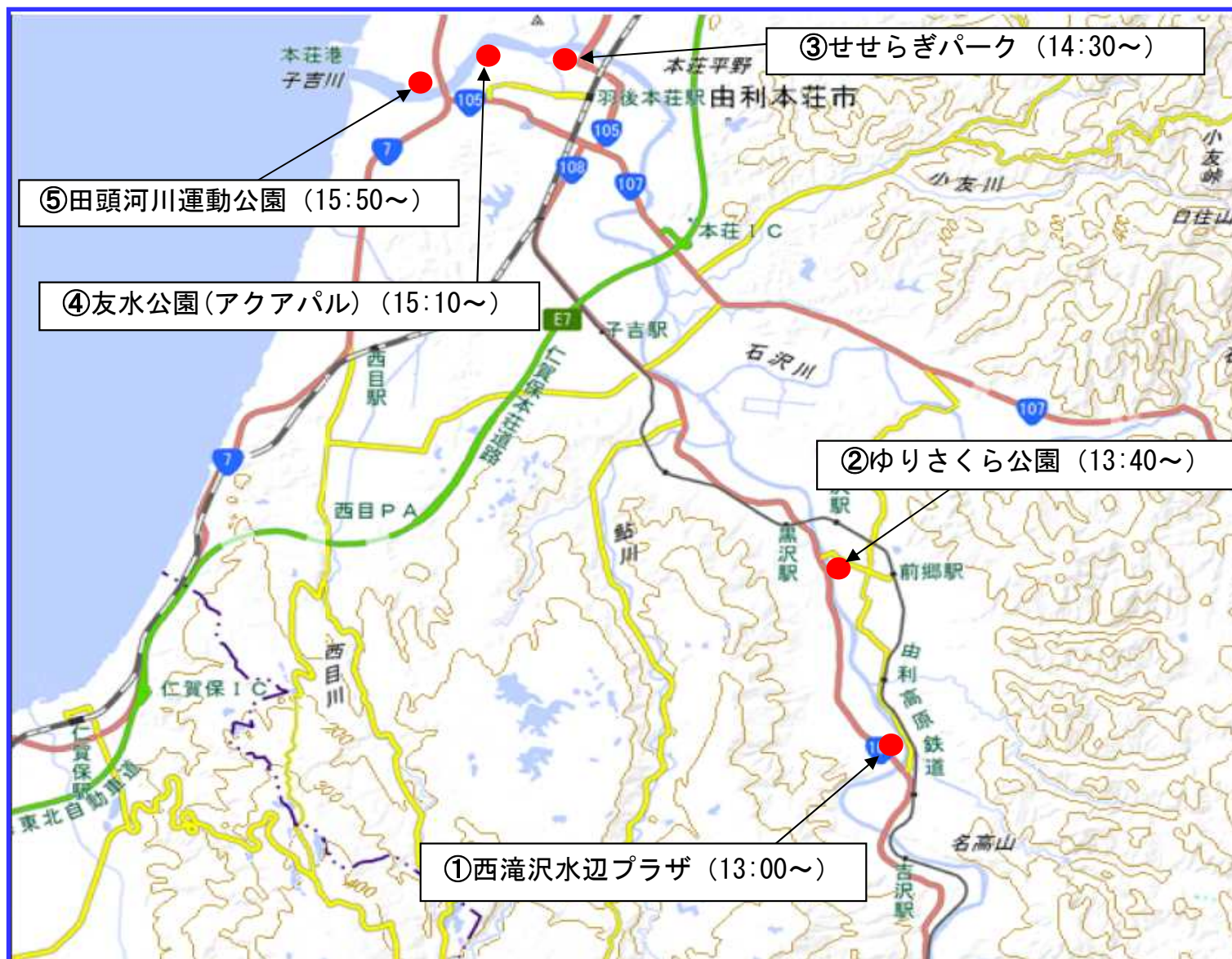
※開始予定時刻は、点検の都合上、前後する場合があります。

秋田河川国道事務所 茨島出張所管内
雄物川下流 安全利用点検箇所 点検日：令和7年4月14日（月）



集合場所、時間等は各事務所担当まで問い合わせ下さい。
出典：地理院地図に集合場所等を追記して掲載

秋田河川国道事務所 子吉川出張所管内
子吉川 安全利用点検箇所 点検日：令和7年4月14日（月）



集合場所、時間等は各事務所担当まで問い合わせ下さい。
出典：地理院地図に集合場所等を追記して掲載

点検予定日： 令和7年4月15日			
雄物川上流：大曲出張所管内			
実施場所(対象施設)		河川名	開始予定時間
大仙市	①川港親水公園	雄物川	9時30分～
大仙市	②中川原コミュニティ公園	雄物川	11時00分～
大仙市	③水辺の楽校	玉川	11時40分～

点検予定日： 令和7年4月15日			
雄物川上流：十文字出張所管内			
実施場所(対象施設)		河川名	開始予定時間
横手市	①古内運動場	皆瀬川	9時00分～
湯沢市	②松ノ木河川公園	雄物川	9時40分～
横手市	③雄物川河川公園	雄物川	11時00分～

点検予定日： 令和7年4月18日			
砂防：秋田駒ヶ岳山系砂防出張所管内			
実施場所(対象施設)		河川名	開始予定時間
仙北市	①生保内川遊砂地大暗渠堰堤	生保内川	9時30分～
仙北市	②小先達川第1砂防堰堤	小先達川	10時50分～

※開始予定時刻は、点検の都合上、前後する場合があります。

湯沢河川国道事務所 大曲出張所管内
雄物川上流 安全利用点検箇所
点検実施日:令和7年4月15日(火)

③水辺の楽校
(大仙市松倉)11:40~



【拡大図】

②中川原コミュニティ公園
(大仙市神宮寺)11:00~



【拡大図】

①川港親水公園
(大仙市角間川)9:30~



【拡大図】

出典:地理院地図に集合場所等を追記して掲載
時間は点検の都合上、前後する場合があります。

地理院地図

湯沢河川国道事務所 十文字出張所管内
雄物川上流 安全利用点検箇所
点検実施日:令和7年4月15日(火)

③雄物川河川公園
(横手市雄物川町)11:00~

【拡大図】

②松ノ木河川公園
(湯沢市)9:40~

【拡大図】

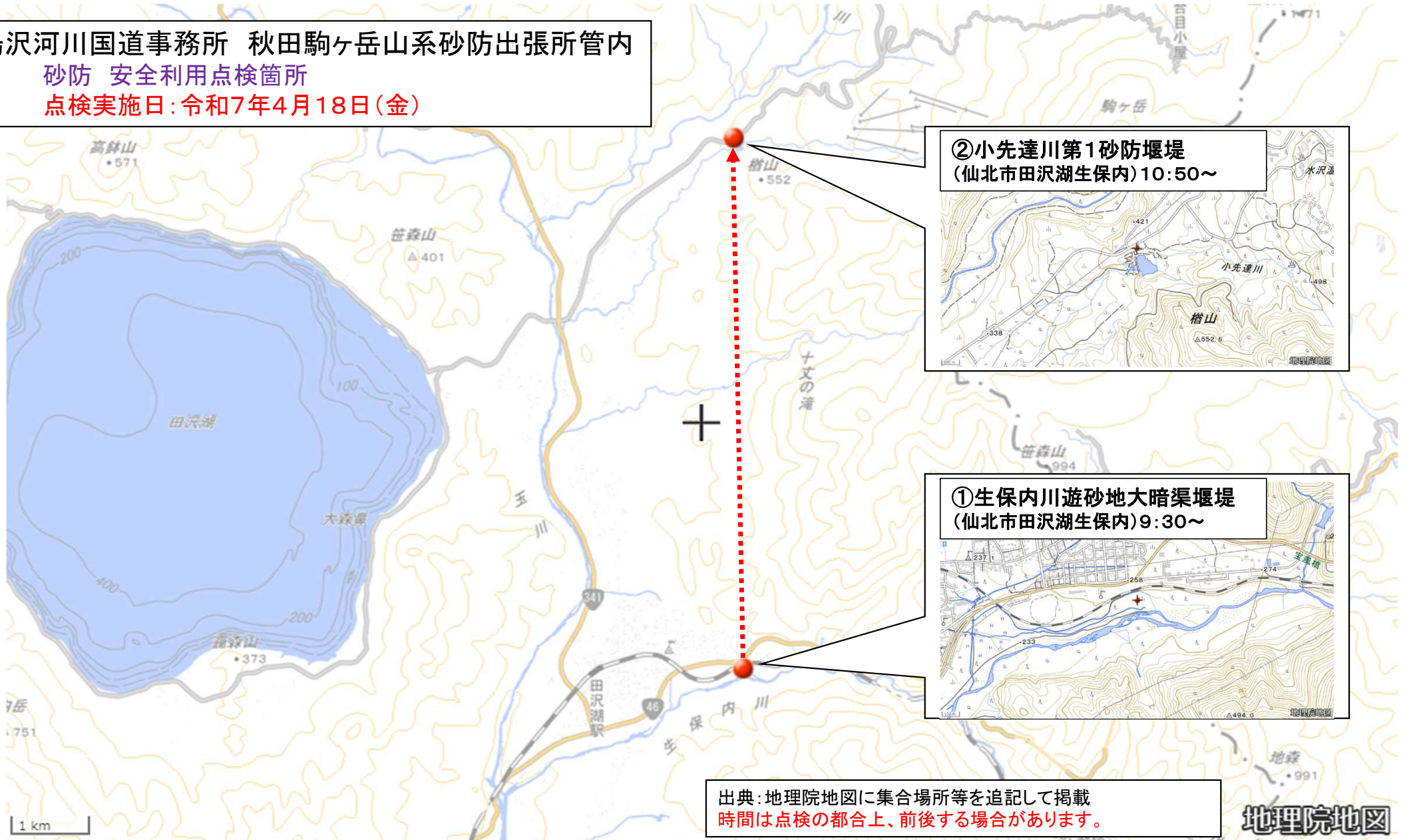
①古内運動場
(横手市十文字町)9:00~

【拡大図】

出典:地理院地図に集合場所等を追記して掲載
時間は点検の都合上、前後する場合があります。

地理院地図

湯沢河川国道事務所 秋田駒ヶ岳山系砂防出張所管内
砂防 安全利用点検箇所
点検実施日:令和7年4月18日(金)



②小先達川第1砂防堰堤
(仙北市田沢湖生保内) 10:50~

①生保内川遊砂地大暗渠堰堤
(仙北市田沢湖生保内) 9:30~

出典:地理院地図に集合場所等を追記して掲載
時間は点検の都合上、前後する場合があります。

能代河川国道事務所

点検予定日： 令和7年4月14日

米代川：二ツ井出張所管内

実施場所(対象施設)		河川名	開始予定時間
能代市	①落合地区(ボートヤード)	米代川	10時10分～
能代市	②中川原地区(桧山川運河浄化施設、中川原地区桜づつみ)	米代川	10時50分～
能代市	③二ツ井町荷上場地区(二ツ井地区桜づつみ)	米代川	13時30分～
能代市	④二ツ井町小繋地区(道の駅ふたつ川川の駅エリア)	米代川	14時10分～

点検予定日： 令和7年4月17日

米代川：鷹巣出張所管内

実施場所(対象施設)		河川名	開始予定時間
北秋田市	①鷹巣地区(北秋田市河川公園)	米代川	11時00分～
大館市	②外川原地区(外川原河川敷公園)	米代川	13時30分～
大館市	③根下戸地区(根下戸地区河川公園)	米代川	14時15分～
大館市	④比内町扇田地区(扇田地区米代川河川緑地)	米代川	15時00分～

点検予定日： 令和7年4月16日

森吉山ダム：森吉山ダム管理支所管内

実施場所(対象施設)		河川名	開始予定時間
北秋田市	①広報館及びダム堤体右岸	小又川 (森吉四季美湖)	14時00分～
北秋田市	②森吉山大橋広場	小又川 (森吉四季美湖)	14時20分～
北秋田市	③様田公園周辺	小又川 (森吉四季美湖)	14時45分～

※開始予定時刻は、点検の都合上、前後する場合があります。

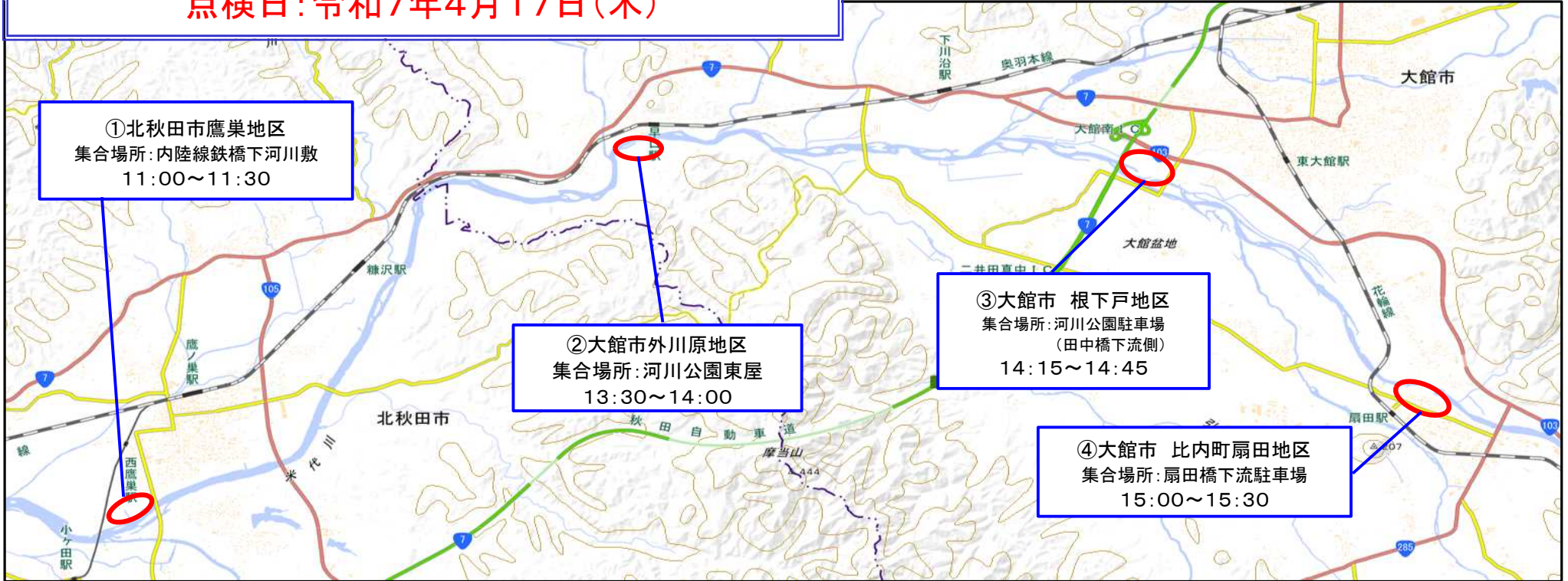
能代河川国道事務所 ニツ井出張所管内
米代川 安全利用点検箇所
点検日:令和7年4月14日(月)



出典:地理院地図に集合場所等を追記して掲載

集合場所、時間等は各事務所担当まで問い合わせ下さい。

能代河川国道事務所 鷹巣出張所管内
米代川 安全利用点検箇所
点検日: 令和7年4月17日(木)



出典: 地理院地図に集合場所等を追記して掲載

集合場所、時間等は各事務所担当まで問い合わせ下さい。

能代河川国道事務所 森吉山ダム管理支所管内
森吉山ダム(小又川) 安全利用点検箇所
点検日:令和7年4月16日(水)



出典:地理院地図に集合場所等を追記して掲載

集合場所、時間等は各事務所担当まで問い合わせ下さい。

成瀬ダム工事事務所

点検予定日： 積雪のため後日実施予定		
実施場所(対象施設)		河川名
東成瀬村	①成瀬ダム「上流展望台」	成瀬川
東成瀬村	②成瀬ダム「右岸展望台」	成瀬川

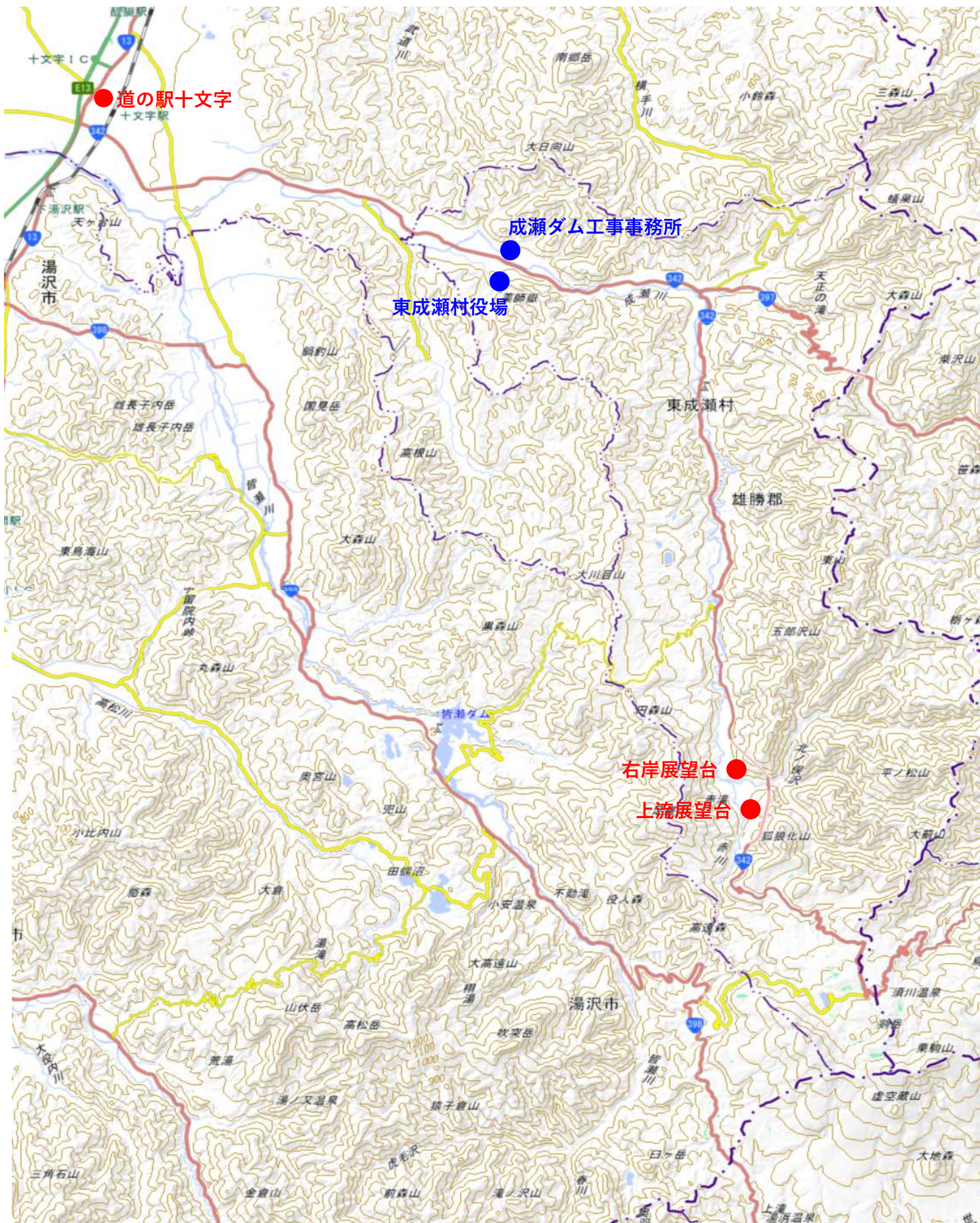
玉川ダム管理所

点検予定日： 令和7年4月15日			
実施場所(対象施設)		河川名	開始予定時間
仙北市	①ダムサイト上流地区	玉川 (宝仙湖)	13時30分 ~
仙北市	②ダムサイト下流地区	玉川 (宝仙湖)	14時15分 ~
仙北市	③岩ノ目公園	玉川 (宝仙湖)	積雪のため 後日実施予定
仙北市	④戸瀬公園	玉川 (宝仙湖)	積雪のため 後日実施予定

※開始予定時刻は、点検の都合上、前後する場合があります。

成瀬ダム展望台 位置図

道の駅十文字より 一関方面へ車で約60分



出典: 地理院地図に展望台位置等を追記して掲載

成瀬ダム展望台位置図（詳細） 道の駅十文字より 一関方面へ車で約60分

上流展望台 横手方向から一関方向へ 2つ目のトンネルの手前を右折してください。
右岸展望台 横手方向から一関方向へ 1つ目のトンネルの手前を右折してください。



玉川ダム管理所
玉川(宝仙湖) 安全利用点検箇所
点検日:令和7年4月15日(火)



集合場所、時間等は各事務所担当まで問い合わせ下さい。
出典:地理院地図に集合場所等を追記して掲載