

本格的な出水期に備え悪土川救急排水機場の 稼働訓練を実施します

能代河川国道事務所では、毎年、本格的な出水期を前に「救急排水機場及び排水ポンプ車の稼働訓練」を実施しております。

この訓練は、関係者が的確な操作手順等を改めて確認し技術力向上を図ると共に、洪水時の防災減災に万全を期するために実施しているものです。

◆実施日時

令和6年4月23日(火)9時00分～11時00分

9時00分～10時30分:排水ポンプ車の稼働訓練

10時30分～11時00分:悪土川救急排水機場の稼働訓練

※洪水や地震の発生等により中止となる場合がございます。

※実施内容は別添をご参照ください。

◆実施場所

秋田県能代市下内崎地内(悪土川救急排水機場)

※別添をご参照ください。

◆参加者

国土交通省 東北地方整備局 能代河川国道事務所
維持工事受注者

<発表記者会:秋田県政記者会、能代市記者クラブ>

問い合わせ先

国土交通省 東北地方整備局 能代河川国道事務所

TEL 0185-73-5432(二ツ井出張所)

出張所長

名古屋 剛

実施場所

実施場所：秋田県能代市下内崎地内
悪土川救急排水機場
実施日時：令和6年4月23日(火)
9:00～11:00まで



過年度実施状況写真

実施内容



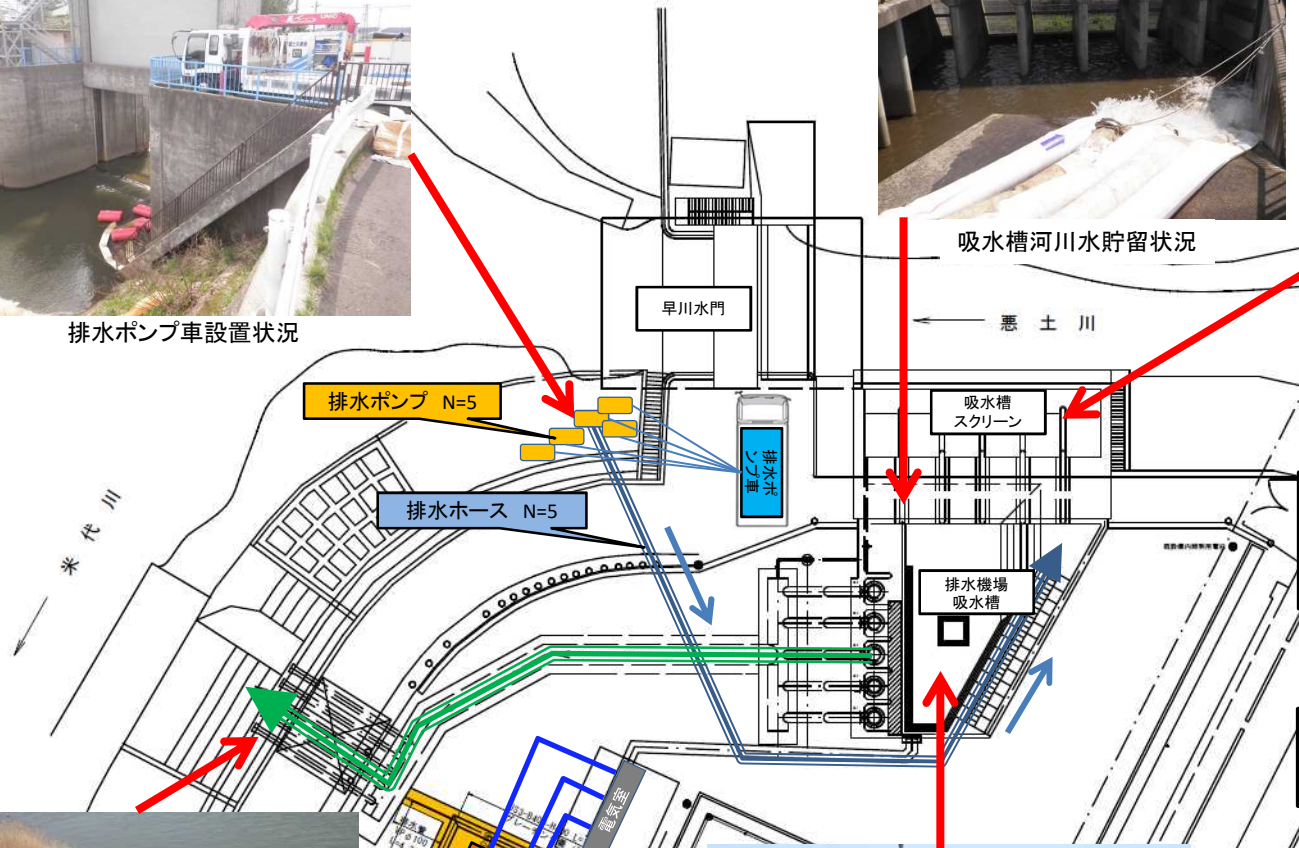
排水ポンプ車設置状況



吸水槽河川水貯留状況



吸水槽スクリーンへの型枠合板貼付状況



救急排水機場稼働訓練の流れ

①人工的に洪水状況を再現するため、排水ポンプ車で吸水槽に水を貯める。



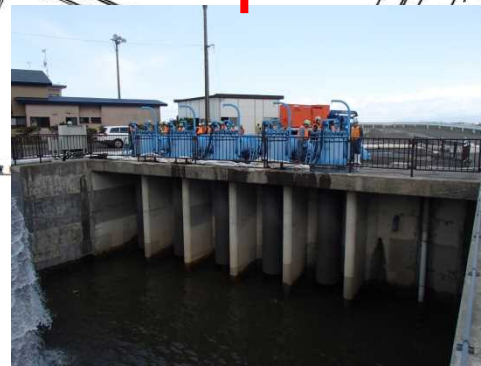
②発動発電機から電気室を經由し、排水ポンプ施設へ電源接続。



③吸水槽に規定水位(H=1.75m)まで貯留完了後、排水機場を稼働。吸水槽から米代川へポンプアップ開始。



排水機場排水状況(吐水側)



排水ピット(吸込口)

「悪土川救急排水機場稼働訓練」

取材申込書

能代河川国道事務所 ニツ井出張所 宛て FAX番号:0185-73-5090

ふりがな	
お名前	
会社名	
ご連絡先(TEL)	
ご連絡先(メールアドレス)	
その他連絡事項	

※送り状は不要です。本紙をそのままFAXください。
本様式にご記入の上、**4月22日(月)15:00まで**に、FAXにより、ご連絡いただきますようお願いいたします。

【能代河川国道事務所 ニツ井出張所】
TEL:0185-73-5432 (直通)