

能代河川国道事務所ニュース

〒016-0121 能代市臈淵字一本柳97-1
http://www.thr.mlit.go.jp/noshiro/
TEL 0185-70-1176/FAX 0185-70-1141
E-mail thr-noshiro01@mlit.go.jp

◎発行者
国土交通省 東北地方整備局 能代河川国道事務所
【支所・出張所】森吉山ダム／ニツ井（河）鷹巣（河）
大館国道／能代国道維持

★定期的に事務所管内のニュースをお伝えします★

★ 4 月 の 話 題 ★

- 水難事故防止キャンペーンを実施
- 内外水統合リスクマップを公表
- 森吉山ダム放流中

事務所SNSはこちらから



事務所HP



事務所 X



事務所 Facebook



事務所 Instagram

能代警察署と合同で河川水難事故防止を呼びかけ 「安全を最優先に無理をしないで釣りを楽しんで」

4月1日のサクラマス釣り解禁に合わせ、能代河川国道事務所と能代警察署が合同で、米代川における『水難事故防止キャンペーン』を実施しました。米代川下流部の向能代（むかいのしろ）から朴瀬（ほのきせ）までを巡回し、釣り人に対して注意喚起のチラシとポケットティッシュを配り、「安全を最優先に無理をしないで釣りを楽しんで」と、河川水難事故防止を呼びかけました。

解禁日は、前日の雨の影響により水位が高く、濁りもあったことから、遠方から集まった太公望たちも川に入らず様子見といった状況でした。



能代警察署で
ティッシュを配布

「能代警察署と合同で水難事故防止を呼びかけ」

米代川での河川水難事故に注意

山の雪融けの影響で、例年この時期の米代川は水位が高い状況にあります。釣りを楽しむ方や河川を利用する場合には十分にお気を付けください。

なお、河川の水位等は、下記のサイトから確認できますのでご活用ください。

【川の防災情報】国土交通省
<https://www.river.go.jp/index>



【全国水難事故マップ】(公財)河川財団
<https://www.kasen.or.jp/mizube/tabid118.html>

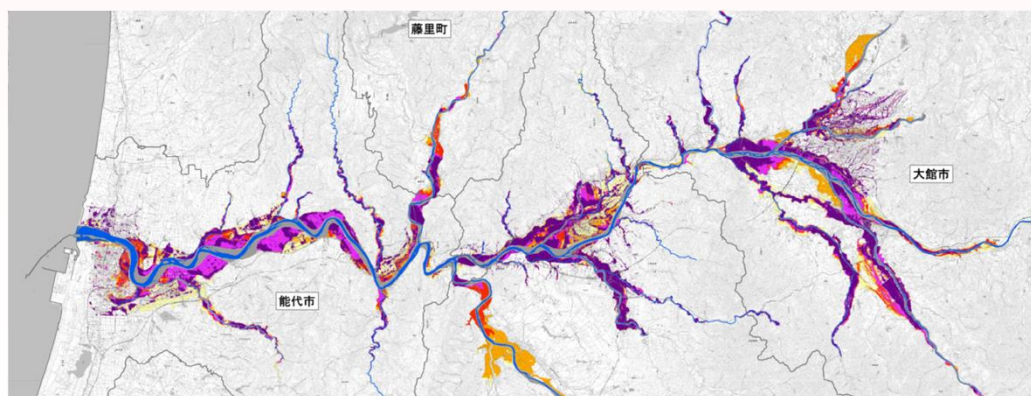


「内外水統合リスクマップ」を公表しました 「お住いの地域を確認し、日ごろから災害に備えましょう」

防災まちづくりや企業誘致の参考となることを目的として、国管理河川と国管理以外の河川の氾濫に加え、河川の水位上昇により、水路などから排水できなくなった雨水があふれる内水氾濫も考慮した、内外水統合の「多段階の浸水想定図」及び「水害リスクマップ」を公表しました。

「多段階の浸水想定図」は、浸水が想定される浸水範囲と浸水深を降雨の頻度ごとに示した図面となっており、「水害リスクマップ」は、「多段階の浸水想定図」を重ね合わせたもので、降雨の頻度ごとの浸水範囲を示した図面となっています。

主に自治体等のまちづくりの検討に活用されますが、お住いの自治体のハザードマップと合わせてご確認ください、日ごろから災害に備えましょう。



「内外水統合の水害リスクマップ」



内外水統合のリスクマップは、能代河川国道事務所のホームページで公開しております。

右のQRコードからアクセスしてご覧ください。



森吉山ダムから放流中です 「下流小又川、阿仁川の水位変動に注意！！」



「ダム下流側から（令和8年4月6日撮影）」

森吉山ダムでは、融雪と降雨による出水により、4月4日からダム放流（洪水吐からの越流）中です。

例年、融雪出水は、4月から5月いっぱい続き、雨や気温により河川の水位が変動します。

下流の小又川や阿仁川などを利用する際には、十分に注意しましょう。

森吉山ダム広報館「しきみん」再開！

4月30日（木）から

開館時間 9：00～16：00／休館日 毎週水曜日

【編集後記】

桜が開花、満開を迎える季節になりました。春の行楽シーズン、GWを控え、少し気の緩みも出る時期です。体調に注意し、くれぐれも事故の無いように過ごしましょう。

第1043号 編集担当 流域治水課

