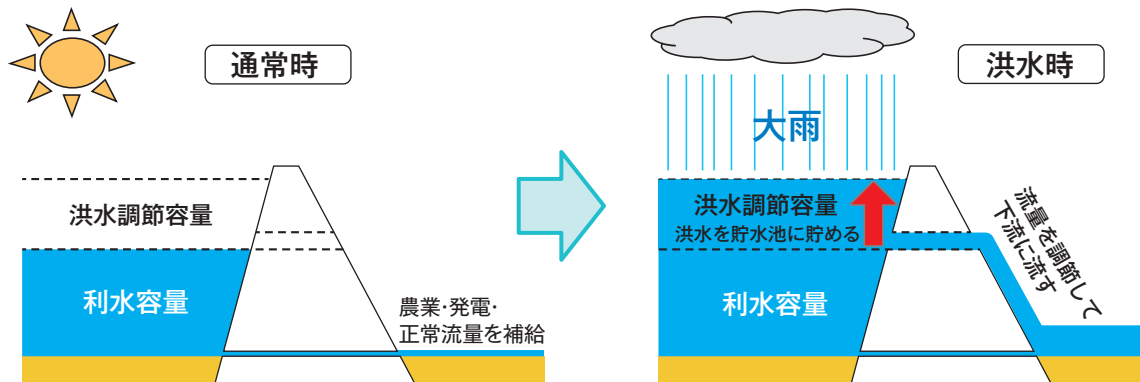


鳴瀬川ダムの貯水池運用

鳴瀬川ダムは、多目的ダムです。多目的ダムは、流れてくる流水を一時的にダム(利水容量)に貯め、農業用水や発電用水等に利用します。洪水時には、洪水調節容量を使用して、洪水を一時的に貯め、流量を調節して下流に流し、鳴瀬川下流の洪水被害軽減を図ります。

運用イメージ図



漆沢ダム(洪水調節専用)の貯水池運用

■ 漆沢ダム(洪水調節専用)の貯水池運用

漆沢ダムは、洪水調節専用のダムです。洪水調節専用ダムは、流水型ダムとも呼ばれ、利水容量を持たず、貯水池を洪水調節だけに使います。

● 洪水調節専用ダム(流水型ダム)の特徴

〈治水〉

- 洪水時には一時的に洪水を貯留し、下流沿川の洪水被害を軽減します。

〈利水〉

- 利水機能をもたず、通常時は水を貯めません。

〈環境〉

- 通常時は水を貯めないため、流入水と同じ水質が維持されます。
- 上流から流れてきた土砂を全て貯めるのではなく、流水と一緒に土砂が流れます。

運用イメージ図

