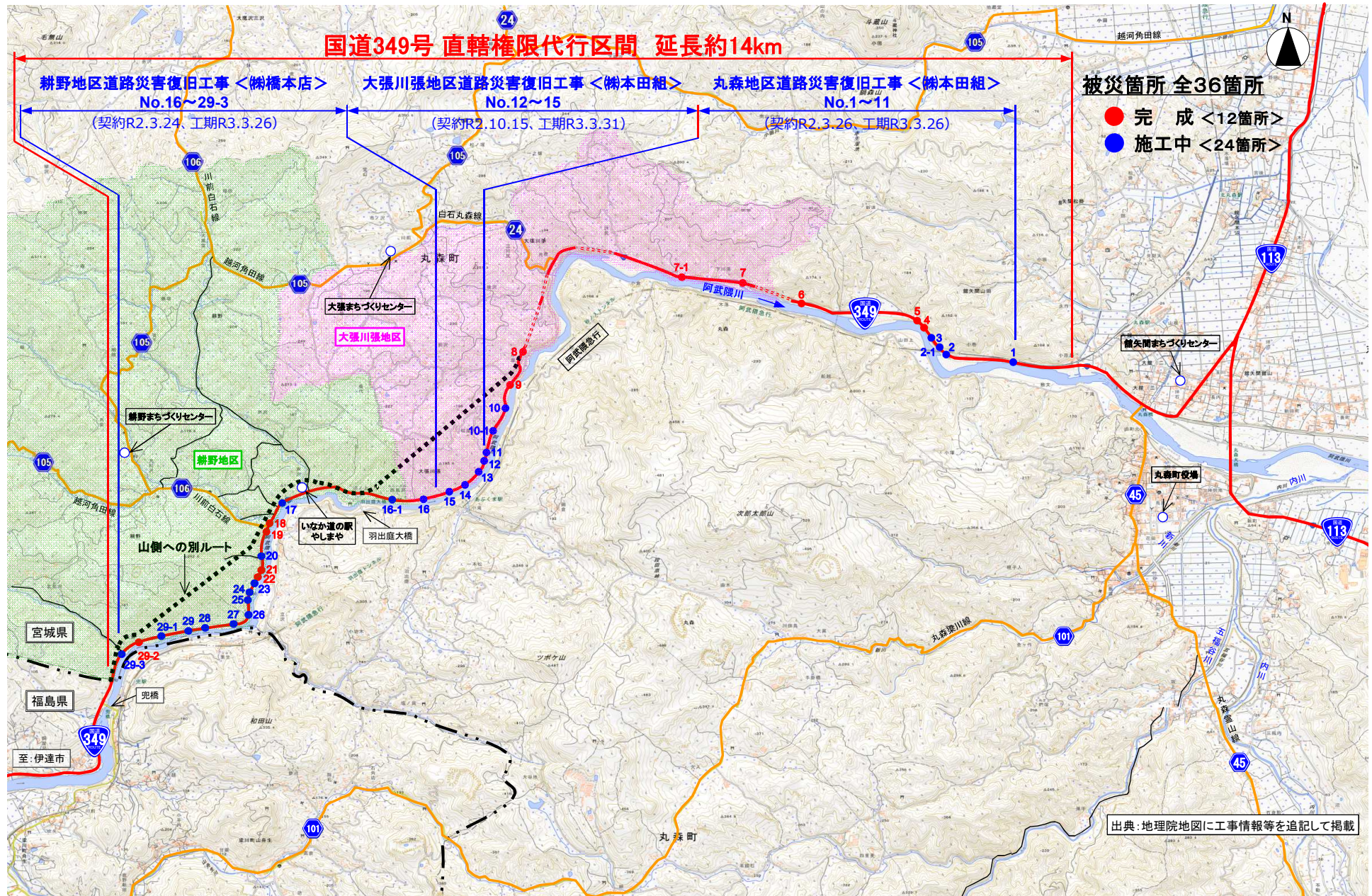


国道349号 現道本復旧工事の進捗状況



○主な本復旧内容

川側：ブロック積み擁壁工、防護柵工

①令和元年10月12日（台風19号被災状況）



丸森市街地側から伊達市側を望む

②令和元年12月13日後（一般交通開放後）



丸森市街地側から伊達市側を望む

③令和2年6月1日（本復旧着手時施工状況）



丸森市街地側から伊達市側を望む

④令和2年12月25日
（ブロック積み擁壁工施工状況）



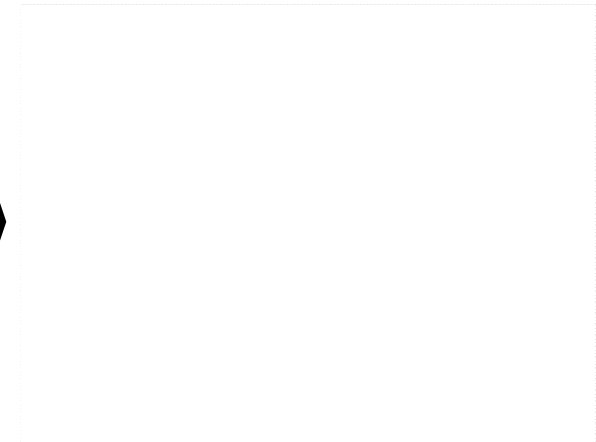
丸森市街地側から伊達市側を望む

⑤令和3年1月29日
（ブロック積み擁壁工施工状況）



丸森市街地側から伊達市側を望む

⑥令和3年〇月〇日（完成後）



○主な本復旧内容

山側：土砂等流出防止工

①令和元年10月12日（台風19号被災状況）



川側から山側を望む

②令和元年12月13日後（一般交通開放後）



川側から山側を望む

③令和3年1月12日（本復旧着手時施工状況）



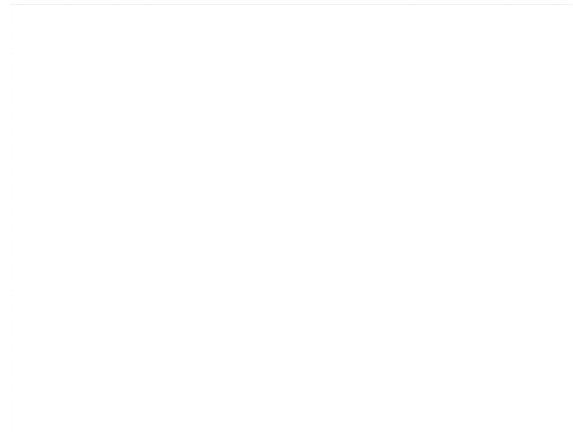
丸森市街地側から伊達市側を望む

④令和3年1月29日
（土砂等流出防止工施工状況）

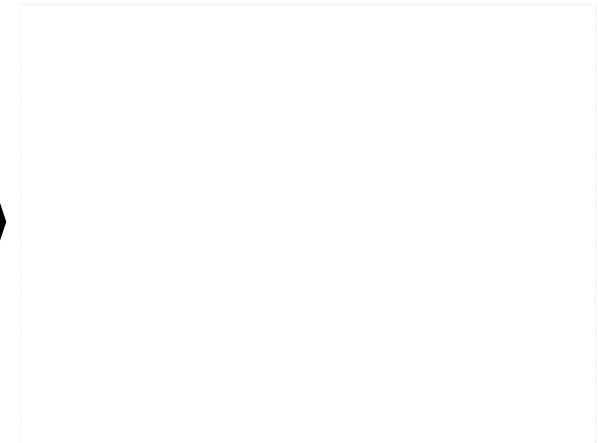


丸森市街地側から伊達市側を望む

⑤令和3年〇月〇日（〇〇工施工状況）



⑥令和3年〇月〇日（完成後）



○主な本復旧内容

山側：土砂等流出防止工

①令和元年10月12日（台風19号被災状況）



丸森市街地側から伊達市側を望む

②令和元年12月13日後（一般交通開放後）



伊達市側から丸森市街地側を望む

③令和3年1月12日（本復旧着手時施工状況）



伊達市側から丸森市街地側を望む

④令和3年1月29日
（土砂等流出防止工施工状況）



伊達市側から丸森市街地側を望む

⑤令和3年〇月〇日（〇〇工施工状況）



⑥令和3年〇月〇日（完成後）



○主な本復旧内容

川側：法面工、防護柵工 山側：土砂等流出防止工

①令和元年10月12日（台風19号被災状況）



丸森市街地側から伊達市側を望む

②令和元年12月13日後（一般交通開放後）



川側から山側を望む

③令和2年12月7日（本復旧着手時施工状況）



丸森市街地側から伊達市側を望む

④令和3年1月29日
（法面工、防護柵工施工状況）



丸森市街地側から伊達市側を望む

⑤令和3年〇月〇日（〇〇工施工状況）



⑥令和3年〇月〇日（完成後）



○主な本復旧内容

川側:かご枠工、防護柵工

①令和元年10月12日(台風19号被災状況)



丸森市街地側から伊達市側を望む

②令和元年12月13日後(一般交通開放後)



丸森市街地側から伊達市側を望む

③令和2年7月7日(本復旧着手時施工状況)



丸森市街地側から伊達市側を望む

④令和2年8月18日(かご枠工施工状況)



丸森市街地側から伊達市側を望む

⑤令和2年8月28日(舗装工施工状況)



伊達市側から丸森市街地側を望む

⑥令和2年10月8日(完成後)



丸森市街地側から伊達市側を望む

○主な本復旧内容

山側:ソイルセメント盛土工

①令和元年10月12日(台風19号被災状況)



丸森市街地側から伊達市側を望む

②令和元年12月13日後(一般交通開放後)



伊達市側から丸森市街地側を望む

③令和2年11月24日(本復旧着手時施工状況)



伊達市側から丸森市街地側を望む

④令和2年12月1日
(ソイルセメント盛土工施工状況)



伊達市側から丸森市街地側を望む

⑤令和2年12月3日
(ソイルセメント盛土工施工状況)



伊達市側から丸森市街地側を望む

⑥令和2年12月7日(完成後)



伊達市側から丸森市街地側を望む

○主な本復旧内容
川側：防護柵工

①令和元年10月12日(台風19号被災状況)



丸森市街地側から伊達市側を望む

②令和元年12月13日後(一般交通開放後)



丸森市街地側から伊達市側を望む

③令和2年9月25日(本復旧着手時施工状況)



丸森市街地側から伊達市側を望む

④令和2年10月30日(防護柵工施工状況)



丸森市街地側から伊達市側を望む

⑤令和2年11月2日(舗装工施工状況)



丸森市街地側から伊達市側を望む

⑥令和2年11月2日(完成後)



丸森市街地側から伊達市側を望む

○主な本復旧内容

川側：法面工、防護柵工

①令和元年10月12日(台風19号被災状況)



丸森市街地側から伊達市側を望む

②令和元年12月13日後(一般交通開放後)



丸森市街地側から伊達市側を望む

③令和2年8月31日(本復旧着手時施工状況)



伊達市側から丸森市街地側を望む

④令和2年9月15日(盛土工施工状況)



伊達市側から丸森市街地側を望む

⑤令和2年9月29日(防護柵工施工状況)



伊達市側から丸森市街地側を望む

⑥令和2年10月8日(完成後)



丸森市街地側から伊達市側を望む

○主な本復旧内容

山側：法面工、かごマット工

①令和元年10月12日(台風19号被災状況)



川側から山側を望む

②令和元年12月13日後(一般交通開放後)



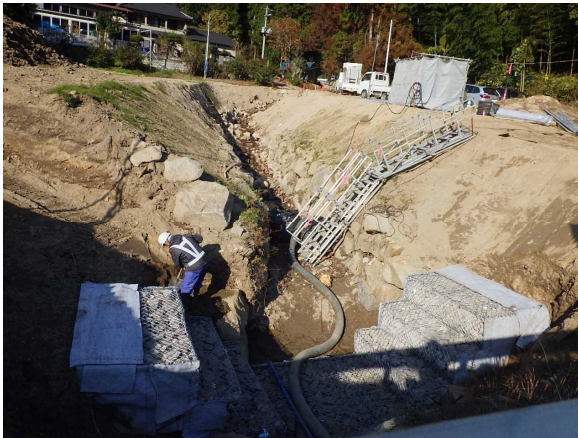
川側から山側を望む

③令和2年10月29日(本復旧着手時施工状況)



川側から山側を望む

④令和2年11月12日
(かごマット工施工状況)



川側から山側を望む

⑤令和2年11月30日
(かごマット工施工状況)



川側から山側を望む

⑥令和2年12月2日(完成後)



川側から山側を望む

○主な本復旧内容

山側：法面工、排水構造物工、防護柵工

①令和元年10月12日(台風19号被災状況)



伊達市側から丸森市街地側を望む

②令和元年12月13日後(一般交通開放後)



伊達市側から丸森市街地側を望む

③令和2年9月9日(本復旧着手時施工状況)



伊達市側から丸森市街地側を望む

④令和2年10月30日
(排水構造物工施工状況)



伊達市側から丸森市街地側を望む

⑤令和2年11月30日(法面工施工状況)



伊達市側から丸森市街地側を望む

⑥令和2年12月3日(完成後)



伊達市側から丸森市街地側を望む

○主な本復旧内容

川側：盛土工、ブロック積み擁壁工

①令和元年10月12日(台風19号被災状況)



伊達市側から丸森市街地側を望む

②令和元年12月13日後(一般交通開放後)



伊達市側から丸森市街地側を望む

③令和2年7月7日(本復旧着手時施工状況)



丸森市街地側から伊達市側を望む

④令和2年9月28日
(ブロック積み擁壁工施工状況)



丸森市街地側から伊達市側を望む

⑤令和2年10月30日
(ブロック積み擁壁工施工状況)



丸森市街地側から伊達市側を望む

⑥令和2年11月5日(完成後)



丸森市街地側から伊達市側を望む

○主な本復旧内容

川側：防護柵工 山側：落石防護網アンカー補修工

①令和元年10月12日（台風19号被災状況）



丸森市街地側から伊達市側を望む

②令和元年12月13日後（一般交通開放後）



丸森市街地側から伊達市側を望む

③令和2年11月18日（本復旧着手時施工状況）



丸森市街地側から伊達市側を望む

④令和2年12月25日
（落石防護網アンカー補修工完了状況）



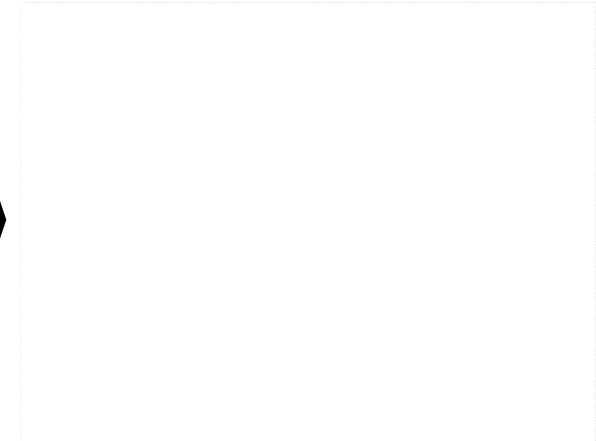
丸森市街地側から伊達市側を望む

⑤令和3年1月29日（防護柵工施工状況）



丸森市街地側から伊達市側を望む

⑥令和3年〇月〇日（完成後）



○主な本復旧内容

川側：盛土工、ブロック積み擁壁工、防護柵工

①令和元年10月12日(台風19号被災状況)



伊達市側から丸森市街地側を望む

②令和元年12月13日後(一般交通開放後)



伊達市側から丸森市街地側を望む

③令和2年11月6日(本復旧着手時施工状況)



伊達市側から丸森市街地側を望む

④令和2年12月25日
(ブロック積み擁壁工施工状況)



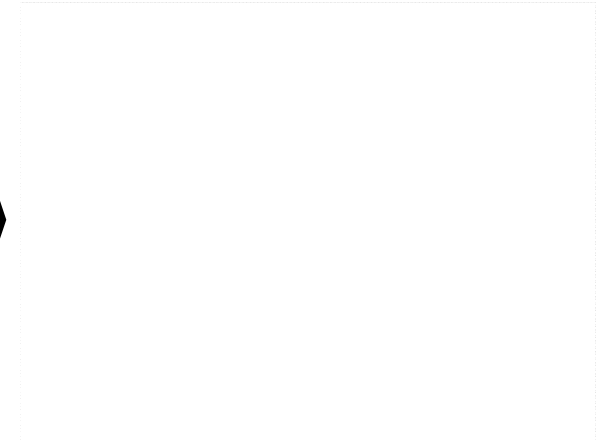
伊達市側から丸森市街地側を望む

⑤令和3年1月29日
(ブロック積み擁壁工施工状況)



伊達市側から丸森市街地側を望む

⑥令和3年〇月〇日(完成後)



○主な本復旧内容

川側：防護柵工 山側：法面工

①令和元年10月12日（台風19号被災状況）



川側から山側を望む

②令和元年12月13日後（一般交通開放後）



川側から山側を望む

③令和2年7月7日（本復旧着手時施工状況）



丸森市街地側から伊達市側を望む

④令和2年12月25日（法面工施工状況）



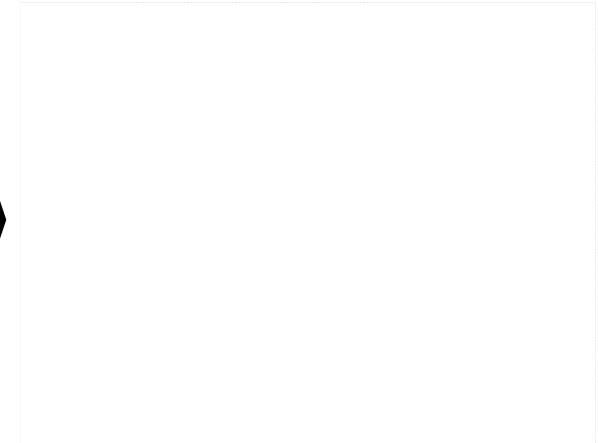
川側から山側を望む

⑤令和3年1月29日（法面工施工状況）



川側から山側を望む

⑥令和3年〇月〇日（完成後）



○主な本復旧内容

川側: 地山補強土工、防護柵工 山側: 土砂等流出防止工

①令和元年10月12日(台風19号被災状況)



丸森市街地側から伊達市側を望む

②令和元年12月13日後(一般交通開放後)



丸森市街地側から伊達市側を望む

③令和2年8月24日(本復旧着手時施工状況)



丸森市街地側から伊達市側を望む

④令和2年12月25日(仮設工完了状況)



丸森市街地側から伊達市側を望む

⑤令和3年1月29日
(土砂等流出防止工施工状況)



丸森市街地側から伊達市側を望む

⑥令和3年〇月〇日(完成後)



○主な本復旧内容

川側：地山補強土工、ブロック積み擁壁工、防護柵工

①令和元年10月12日（台風19号被災状況）



丸森市街地側から伊達市側を望む

②令和元年12月13日後（一般交通開放後）



丸森市街地側から伊達市側を望む

③令和2年8月28日（本復旧着手時施工状況）



丸森市街地側から伊達市側を望む

④令和2年12月25日
（ブロック積み擁壁工施工状況）



丸森市街地側から伊達市側を望む

⑤令和3年1月29日
（ブロック積み擁壁工施工状況）



丸森市街地側から伊達市側を望む

⑥令和3年〇月〇日（完成後）



○主な本復旧内容

川側：地山補強土工、ブロック積み擁壁工、防護柵工 山側：排水構造物工

①令和元年10月12日（台風19号被災状況）



丸森市街地側から伊達市側を望む

②令和元年12月13日後（一般交通開放後）



丸森市街地側から伊達市側を望む

③令和2年9月6日（本復旧着手時施工状況）



丸森市街地側から伊達市側を望む

④令和2年12月25日
（ブロック積み擁壁工施工状況）



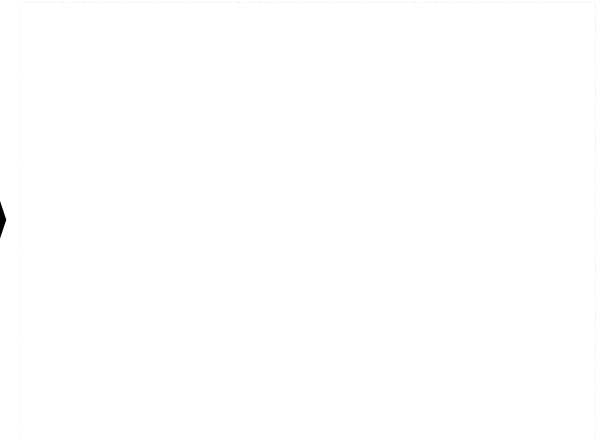
丸森市街地側から伊達市側を望む

⑤令和3年1月29日
（ブロック積み擁壁工施工状況）



丸森市街地側から伊達市側を望む

⑥令和3年〇月〇日（完成後）



○主な本復旧内容

川側：ブロック積み擁壁工、防護柵工 山側：土砂等流出防止工

①令和元年10月12日（台風19号被災状況）



丸森市街地側から伊達市側を望む

②令和元年12月13日後（一般交通開放後）



丸森市街地側から伊達市側を望む

③令和2年11月2日（本復旧着手時施工状況）



丸森市街地側から伊達市側を望む

④令和2年12月25日
（土砂等流出防止工施工状況）



丸森市街地側から伊達市側を望む

⑤令和3年1月29日
（ブロック積み擁壁工施工状況）



丸森市街地側から伊達市側を望む

⑥令和3年〇月〇日（完成後）



○主な本復旧内容

川側：ブロック積み擁壁工、かごマット工、防護柵工 山側：土砂等流出防止工

①令和元年10月12日（台風19号被災状況）



伊達市側から丸森市街地側を望む

②令和元年12月13日後（一般交通開放後）



伊達市側から丸森市街地側を望む

③令和2年8月4日（本復旧着手時施工状況）



丸森市街地側から伊達市側を望む

④令和2年9月15日（かごマット工施工状況）



丸森市街地側から伊達市側を望む

⑤令和3年1月29日
（土砂等流出防止工完成状況）



丸森市街地側から伊達市側を望む

⑥令和3年〇月〇日（完成後）



○主な本復旧内容
排水構造物工(横断側溝)

①令和元年10月12日(台風19号被災状況)



伊達市側から丸森市街地側を望む

②令和元年12月13日後(一般交通開放後)



山側から川側を望む

③令和3年1月7日(本復旧着手時施工状況)



伊達市側から丸森市街地側を望む

④令和3年1月29日(横断側溝工施工状況)



山側から川側を望む

⑤令和3年〇月〇日(〇〇工施工状況)



⑥令和3年〇月〇日(完成後)



○主な本復旧内容
川側: 防護柵工

①令和元年10月12日(台風19号被災状況)



丸森市街地側から伊達市側を望む

②令和元年12月13日後(一般交通開放後)



丸森市街地側から伊達市側を望む

③令和3年1月21日(本復旧着手時施工状況)



丸森市街地側から伊達市側を望む

④令和3年1月29日(防護柵工施工状況)



丸森市街地側から伊達市側を望む

⑤令和3年〇月〇日(〇〇工施工状況)



⑥令和3年〇月〇日(完成後)



○主な本復旧内容
山側：法面工

①令和元年10月12日(台風19号被災状況)



丸森市街地側から伊達市側を望む

②令和元年12月13日後(一般交通開放後)



丸森市街地側から伊達市側を望む

③令和2年8月25日(本復旧着手時施工状況)



丸森市街地側から伊達市側を望む

④令和2年9月15日(法面工施工状況)



丸森市街地側から伊達市側を望む

⑤令和2年9月28日(法面工施工状況)



丸森市街地側から伊達市側を望む

⑥令和2年10月7日(完成後)



丸森市街地側から伊達市側を望む

○主な本復旧内容
山側：法面工

①令和元年10月12日(台風19号被災状況)



伊達市側から丸森市街地側を望む

②令和元年12月13日後(一般交通開放後)



丸森市街地側から伊達市側を望む

③令和2年9月9日(本復旧着手時施工状況)



丸森市街地側から伊達市側を望む

④令和2年9月18日(法面工施工状況)



丸森市街地側から伊達市側を望む

⑤令和2年9月28日(法面工施工状況)



丸森市街地側から伊達市側を望む

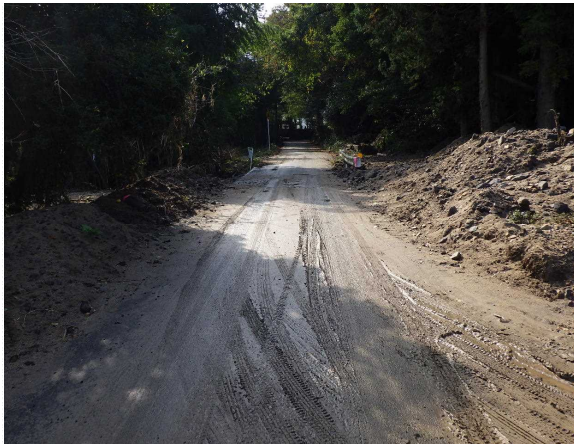
⑥令和2年10月7日(完成後)



丸森市街地側から伊達市側を望む

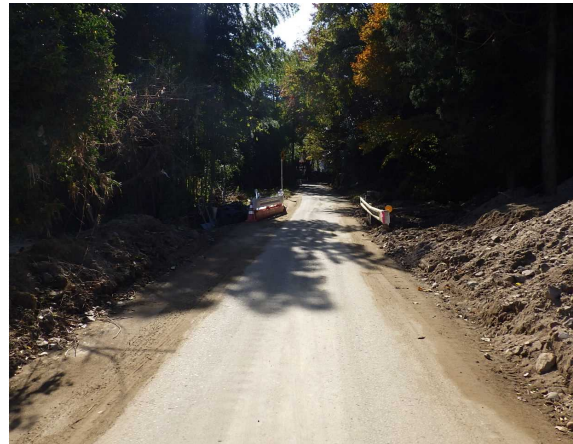
○主な本復旧内容
排水構造物工（横断側溝）、防護柵工

①令和元年10月12日（台風19号被災状況）



丸森市街地側から伊達市側を望む

②令和元年12月13日後（一般交通開放後）



丸森市街地側から伊達市側を望む

③令和2年12月16日（本復旧着手時施工状況）



丸森市街地側から伊達市側を望む

④令和2年12月25日（横断側溝工施工状況）



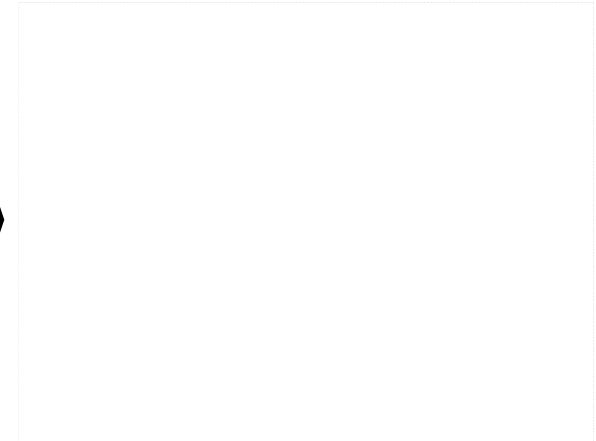
丸森市街地側から伊達市側を望む

⑤令和3年1月29日（舗装工施工状況）



丸森市街地側から伊達市側を望む

⑥令和3年〇月〇日（完成後）



○主な本復旧内容

川側：盛土工、かご砕工、排水構造物工、防護柵工

①令和元年10月12日(台風19号被災状況)



丸森市街地側から伊達市側を望む

②令和元年12月13日後(一般交通開放後)



丸森市街地側から伊達市側を望む

③令和2年6月29日(本復旧着手時施工状況)



丸森市街地側から伊達市側を望む

④令和2年8月28日(盛土工施工状況)



丸森市街地側から伊達市側を望む

⑤令和2年9月9日
(排水構造物工施工状況)



伊達市側から丸森市街地側を望む

⑥令和2年9月17日(完成後)



伊達市側から丸森市街地側を望む

○主な本復旧内容
山側：法面工

①令和元年10月12日(台風19号被災状況)



丸森市街地側から伊達市側を望む

②令和元年12月13日後(一般交通開放後)



丸森市街地側から伊達市側を望む

③令和2年7月6日(本復旧着手時施工状況)



丸森市街地側から伊達市側を望む

④令和2年8月6日(法面工施工状況)



丸森市街地側から伊達市側を望む

⑤令和2年8月18日(法面工施工状況)



丸森市街地側から伊達市側を望む

⑥令和2年8月21日(完成後)



丸森市街地側から伊達市側を望む

○主な本復旧内容
排水構造物工（横断側溝）

①令和元年10月12日（台風19号被災状況）



丸森市街地側から伊達市側を望む

②令和元年12月13日後（一般交通開放後）



丸森市街地側から伊達市側を望む

③令和2年12月3日（本復旧着手時施工状況）



丸森市街地側から伊達市側を望む

④令和2年12月25日（横断側溝工施工状況）



丸森市街地側から伊達市側を望む

⑤令和3年1月29日（舗装工施工状況）



丸森市街地側から伊達市側を望む

⑥令和3年〇月〇日（完成後）



○主な本復旧内容

川側：仮橋工、親杭パネル擁壁工、法面工、防護柵工 山側：取付道路工

①令和元年10月12日（台風19号被災状況）



丸森市街地側から伊達市側を望む

②令和元年12月13日後（一般交通開放後）



丸森市街地側から伊達市側を望む

③令和2年6月26日（本復旧着手時施工状況）



丸森市街地側から伊達市側を望む

④令和2年12月25日
（親杭パネル擁壁工施工状況）



丸森市街地側から伊達市側を望む

⑤令和3年1月29日（防護柵工施工状況）



丸森市街地側から伊達市側を望む

⑥令和3年〇月〇日（完成後）



○主な本復旧内容

川側：ブロック積み擁壁工、防護柵工、かごマット工 山側：土砂等流出防止工

①令和元年10月12日（台風19号被災状況）



丸森市街地側から伊達市側を望む

②令和元年12月13日後（一般交通開放後）



丸森市街地側から伊達市側を望む

③令和2年9月15日（本復旧着手時施工状況）



丸森市街地側から伊達市側を望む

④令和2年11月30日
（ブロック積み擁壁工施工状況）



丸森市街地側から伊達市側を望む

⑤令和3年1月29日
（土砂等流出防止工施工状況）



丸森市街地側から伊達市側を望む

⑥令和3年〇月〇日（完成後）



○主な本復旧内容

川側：ブロック積み擁壁工、防護柵工、かごマット工

①令和元年10月12日（台風19号被災状況）



丸森市街地側から伊達市側を望む

②令和元年12月13日後（一般交通開放後）



丸森市街地側から伊達市側を望む

③令和2年9月15日（本復旧着手時施工状況）



丸森市街地側から伊達市側を望む

④令和2年10月30日
（ブロック積み擁壁工施工状況）



丸森市街地側から伊達市側を望む

⑤令和3年1月29日
（ブロック積み擁壁工完了状況）



丸森市街地側から伊達市側を望む

⑥令和3年〇月〇日（完成後）



○主な本復旧内容
川側：防護柵工

①令和元年10月12日（台風19号被災状況）



伊達市側から丸森市街地側を望む

②令和元年12月13日後（一般交通開放後）



伊達市側から丸森市街地側を望む

③令和3年1月11日（本復旧着手時施工状況）



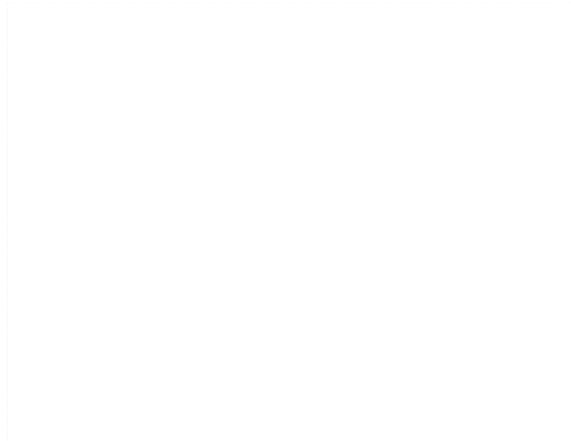
伊達市側から丸森市街地側を望む

④令和2年1月29日（盛土工施工状況）



伊達市側から丸森市街地側を望む

⑤令和3年〇月〇日（〇〇工施工状況）



⑥令和3年〇月〇日（完成後）



○主な本復旧内容

川側：法面工、防護柵工

①令和元年10月12日（台風19号被災状況）



丸森市街地側から伊達市側を望む

②令和元年12月13日後（一般交通開放後）



丸森市街地側から伊達市側を望む

③令和2年11月27日（本復旧着手時施工状況）



丸森市街地側から伊達市側を望む

④令和2年12月25日（法面工施工状況）



丸森市街地側から伊達市側を望む

⑤令和3年1月29日（法面工完了状況）



丸森市街地側から伊達市側を望む

⑥令和3年〇月〇日（完成後）



○主な本復旧内容

川側：函渠工、防護柵工 山側：防護柵工

①令和元年10月12日（台風19号被災状況）



丸森市街地側から伊達市側を望む

②令和元年12月13日後（一般交通開放後）



丸森市街地側から伊達市側を望む

③令和2年8月31日（本復旧着手時施工状況）



伊達市側から丸森市街地側を望む

④令和2年12月25日（迂回道路切替状況）



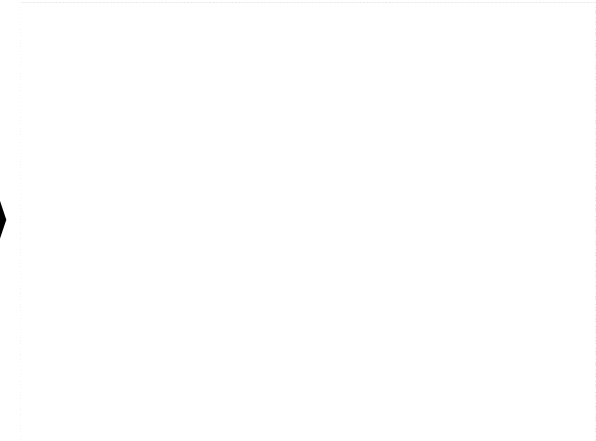
伊達市側から丸森市街地側を望む

⑤令和3年1月29日（防護柵工施工状況）



伊達市側から丸森市街地側を望む

⑥令和3年〇月〇日（完成後）



○主な本復旧内容

川側：掘削工、防護柵工

①令和元年10月12日(台風19号被災状況)



丸森市街地側から伊達市側を望む

②令和元年12月13日後(一般交通開放後)



丸森市街地側から伊達市側を望む

③令和2年10月27日(本復旧着手時施工状況)



丸森市街地側から伊達市側を望む

④令和2年12月25日(掘削工施工状況)



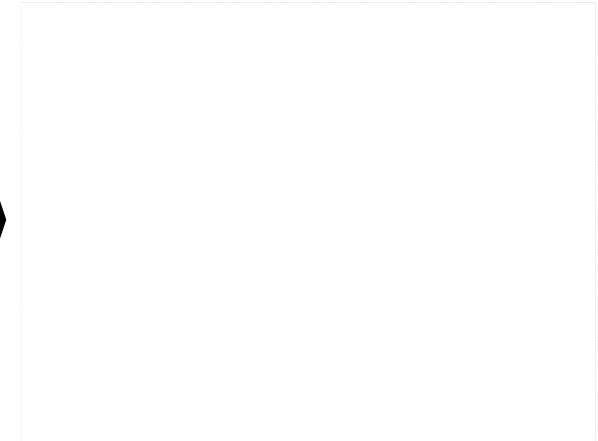
丸森市街地側から伊達市側を望む

⑤令和3年1月29日(掘削工施工状況)



丸森市街地側から伊達市側を望む

⑥令和3年〇月〇日(完成後)



○主な本復旧内容
川側:埋戻工

①令和元年10月12日(台風19号被災状況)



伊達市側から丸森市街地側を望む

②令和元年12月13日後(一般交通開放後)



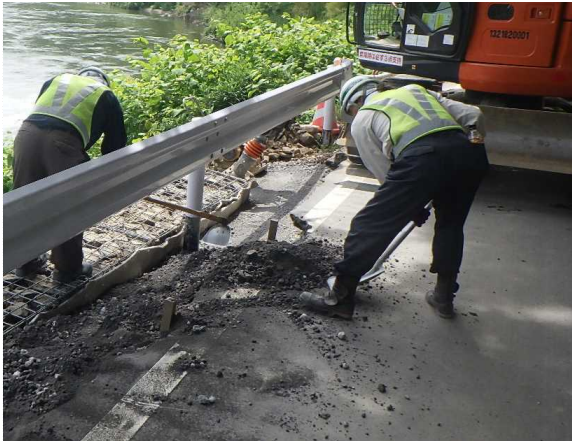
伊達市側から丸森市街地側を望む

③令和2年6月12日(本復旧着手時施工状況)



伊達市側から丸森市街地側を望む

④令和2年6月12日(埋戻し施工状況)



丸森市街地側から伊達市側を望む

⑤令和2年6月12日(転圧施工状況)



伊達市側から丸森市街地側を望む

⑥令和2年6月12日(完成後)



丸森市街地側から伊達市側を望む

○主な本復旧内容
川側：防護柵工

①令和元年10月12日（台風19号被災状況）



丸森市街地側から伊達市側を望む

②令和元年12月13日後（一般交通開放後）



丸森市街地側から伊達市側を望む

③令和3年1月28日（本復旧着手時施工状況）



丸森市街地側から伊達市側を望む

④令和3年〇月〇日（〇〇工施工状況）



⑤令和3年〇月〇日（〇〇工施工状況）



⑥令和3年〇月〇日（完成後）

