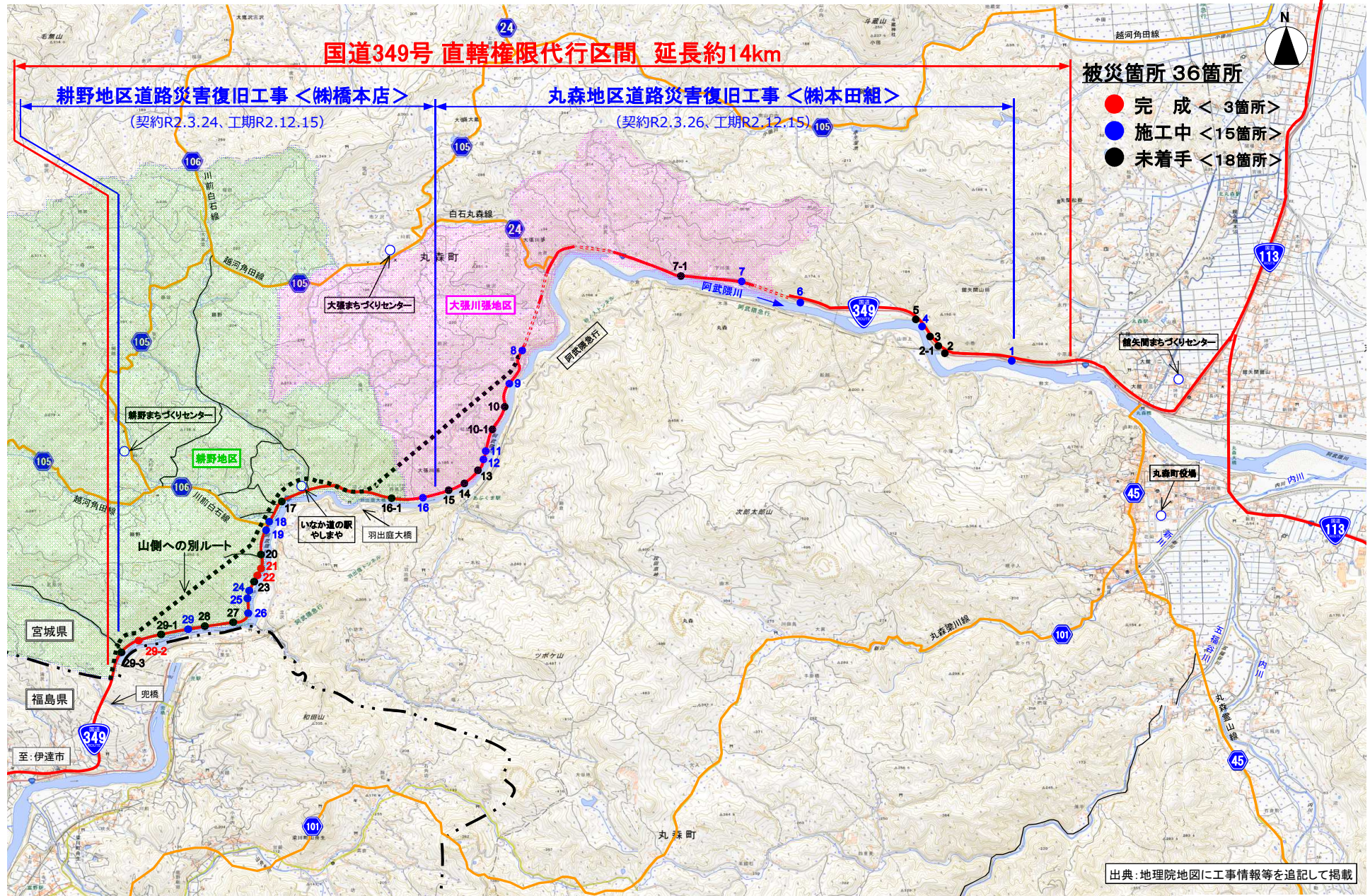


# 国道349号 現道本復旧工事の進捗状況





## ○主な本復旧内容

川側：ブロック積み擁壁工、防護柵工

①令和元年10月12日（台風19号被災状況）



丸森市街地側から伊達市側を望む

②令和元年12月13日後（一般交通開放後）



丸森市街地側から伊達市側を望む

③令和2年6月1日（本復旧着手時施工状況）



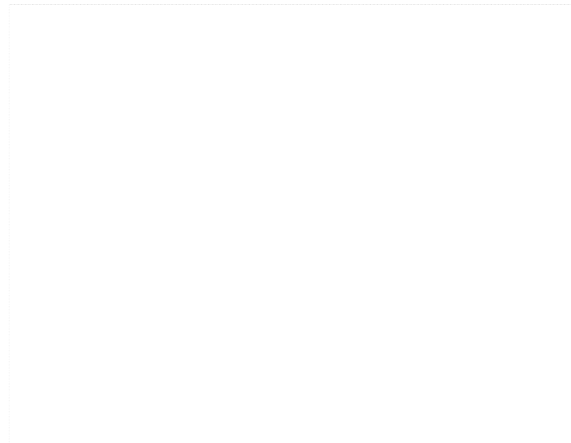
丸森市街地側から伊達市側を望む

④令和2年9月28日（掘削工施工状況）

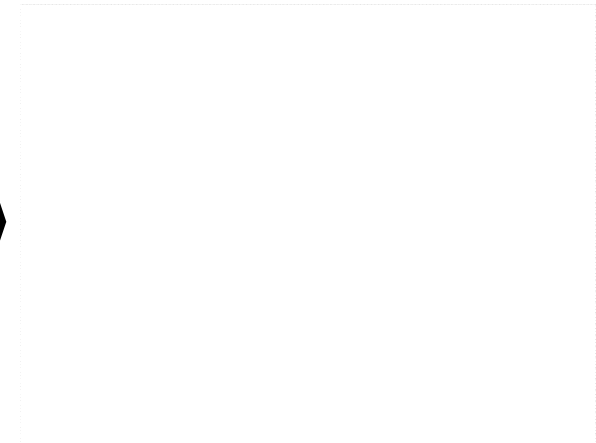


伊達市側から丸森市街地側を望む

⑤令和2年〇月〇日（〇〇工施工状況）



⑥令和2年〇月〇日（完成後）





○主な本復旧内容

山側：土砂等流出防止工

①令和元年10月12日（台風19号被災状況）



川側から山側を望む

②令和元年12月13日後（一般交通開放後）

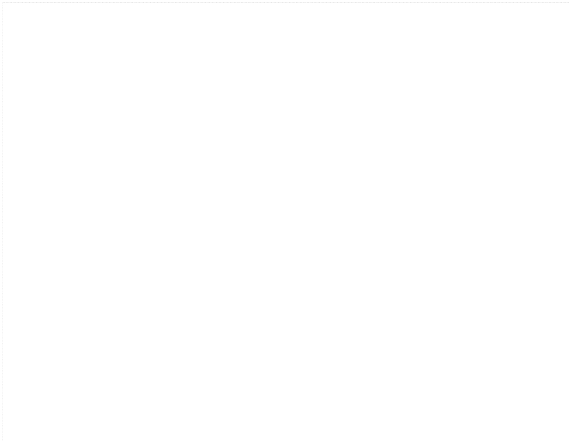


川側から山側を望む

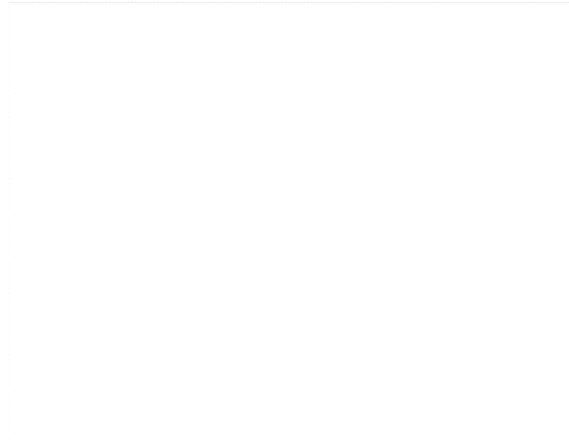
③令和2年〇月〇日（〇〇工施工状況）

令和2年12月着手予定

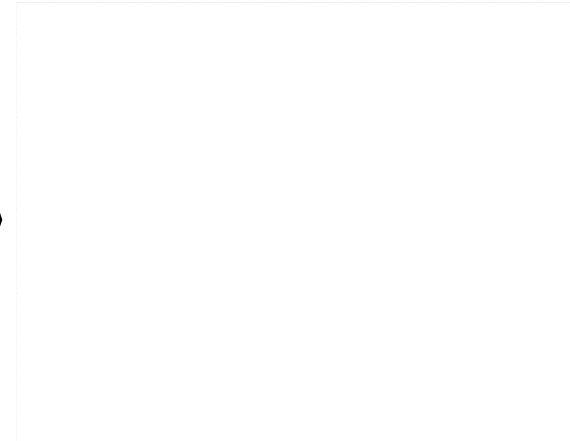
④令和2年〇月〇日（〇〇工施工状況）



⑤令和2年〇月〇日（〇〇工施工状況）



⑥令和2年〇月〇日（完成後）





○主な本復旧内容

山側：土砂等流出防止工

①令和元年10月12日（台風19号被災状況）



丸森市街地側から伊達市側を望む

②令和元年12月13日後（一般交通開放後）



伊達市側から丸森市街地側を望む

③令和2年〇月〇日（〇〇工施工状況）

令和3年1月着手予定

④令和2年〇月〇日（〇〇工施工状況）

⑤令和2年〇月〇日（〇〇工施工状況）

⑥令和2年〇月〇日（完成後）



○主な本復旧内容

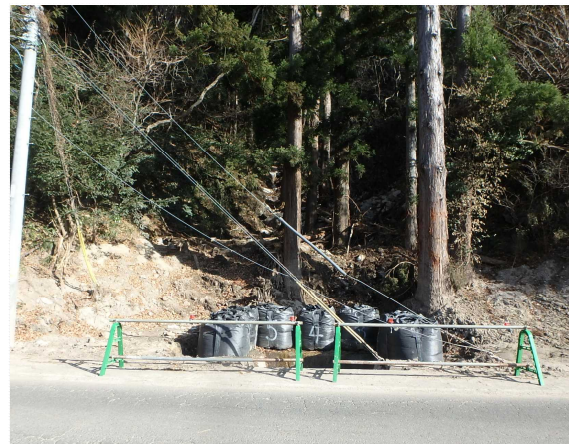
川側：法面工、防護柵工 山側：土砂等流出防止工

①令和元年10月12日（台風19号被災状況）



丸森市街地側から伊達市側を望む

②令和元年12月13日後（一般交通開放後）



川側から山側を望む

③令和2年〇月〇日（〇〇工施工状況）

令和2年11月着手予定

④令和2年〇月〇日（〇〇工施工状況）

⑤令和2年〇月〇日（〇〇工施工状況）

⑥令和2年〇月〇日（完成後）



## ○主な本復旧内容

川側：かご枠工、防護柵工

①令和元年10月12日（台風19号被災状況）



丸森市街地側から伊達市側を望む

②令和元年12月13日後（一般交通開放後）



丸森市街地側から伊達市側を望む

③令和2年7月7日（本復旧着手時施工状況）



丸森市街地側から伊達市側を望む

④令和2年8月18日（かご枠工施工状況）



丸森市街地側から伊達市側を望む

⑤令和2年8月28日（舗装工施工状況）



伊達市側から丸森市街地側を望む

⑥令和2年〇月〇日（完成後）





○主な本復旧内容

山側：ソイルセメント盛土工

①令和元年10月12日（台風19号被災状況）



丸森市街地側から伊達市側を望む

②令和元年12月13日後（一般交通開放後）



伊達市側から丸森市街地側を望む

③令和2年〇月〇日（〇〇工施工状況）

令和2年11月着手予定

④令和2年〇月〇日（〇〇工施工状況）

⑤令和2年〇月〇日（〇〇工施工状況）

⑥令和2年〇月〇日（完成後）



○主な本復旧内容  
川側：防護柵工

①令和元年10月12日（台風19号被災状況）



丸森市街地側から伊達市側を望む

②令和元年12月13日後（一般交通開放後）



丸森市街地側から伊達市側を望む

③令和2年9月25日（本復旧着手時施工状況）



伊達市側から丸森市街地側を望む

④令和2年〇月〇日（〇〇工施工状況）



⑤令和2年〇月〇日（〇〇工施工状況）



⑥令和2年〇月〇日（完成後）





## ○主な本復旧内容

川側：法面工、防護柵工

①令和元年10月12日（台風19号被災状況）



丸森市街地側から伊達市側を望む

②令和元年12月13日後（一般交通開放後）



丸森市街地側から伊達市側を望む

③令和2年8月31日（本復旧着手時施工状況）



伊達市側から丸森市街地側を望む

④令和2年9月15日（盛土工施工状況）



伊達市側から丸森市街地側を望む

⑤令和2年9月29日（防護柵工施工状況）



伊達市側から丸森市街地側を望む

⑥令和2年〇月〇日（完成後）





○主な本復旧内容

山側：法面工、かごマット工

①令和元年10月12日（台風19号被災状況）



川側から山側を望む

②令和元年12月13日後（一般交通開放後）



川側から山側を望む

③令和2年〇月〇日（〇〇工施工状況）

令和2年10月着手予定

④令和2年〇月〇日（〇〇工施工状況）

⑤令和2年〇月〇日（〇〇工施工状況）

⑥令和2年〇月〇日（完成後）



○主な本復旧内容

山側：法面工、排水構造物工、防護柵工

①令和元年10月12日（台風19号被災状況）



伊達市側から丸森市街地側を望む

②令和元年12月13日後（一般交通開放後）



伊達市側から丸森市街地側を望む

③令和2年9月9日（本復旧着手時施工状況）



伊達市側から丸森市街地側を望む

④令和2年〇月〇日（〇〇工施工状況）



⑤令和2年〇月〇日（〇〇工施工状況）



⑥令和2年〇月〇日（完成後）





○主な本復旧内容

川側：盛土工、ブロック積み擁壁工

①令和元年10月12日（台風19号被災状況）



伊達市側から丸森市街地側を望む

②令和元年12月13日後（一般交通開放後）



伊達市側から丸森市街地側を望む

③令和2年7月7日（本復旧着手時施工状況）



丸森市街地側から伊達市側を望む

④令和2年8月28日  
（ブロック積み擁壁工基礎施工状況）



丸森市街地側から伊達市側を望む

⑤令和2年9月28日  
（ブロック積み擁壁工施工状況）



丸森市街地側から伊達市側を望む

⑥令和2年〇月〇日（完成後）





○主な本復旧内容

川側：防護柵工 山側：落石防護網アンカー補修工

①令和元年10月12日（台風19号被災状況）



丸森市街地側から伊達市側を望む

②令和元年12月13日後（一般交通開放後）



丸森市街地側から伊達市側を望む

③令和2年〇月〇日（〇〇工施工状況）

令和2年12月着手予定

④令和2年〇月〇日（〇〇工施工状況）

⑤令和2年〇月〇日（〇〇工施工状況）

⑥令和2年〇月〇日（完成後）



○主な本復旧内容

川側：盛土工、防護柵工

①令和元年10月12日（台風19号被災状況）



伊達市側から丸森市街地側を望む

②令和元年12月13日後（一般交通開放後）

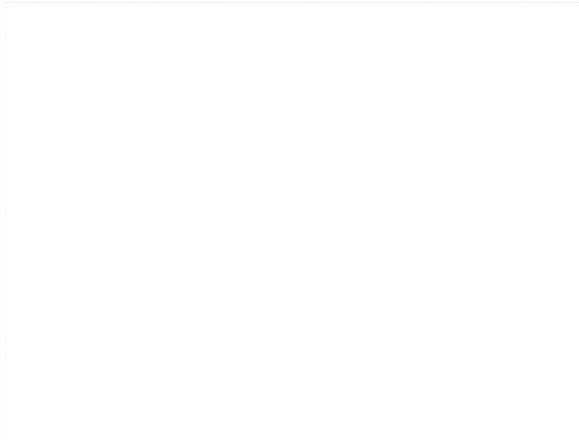


伊達市側から丸森市街地側を望む

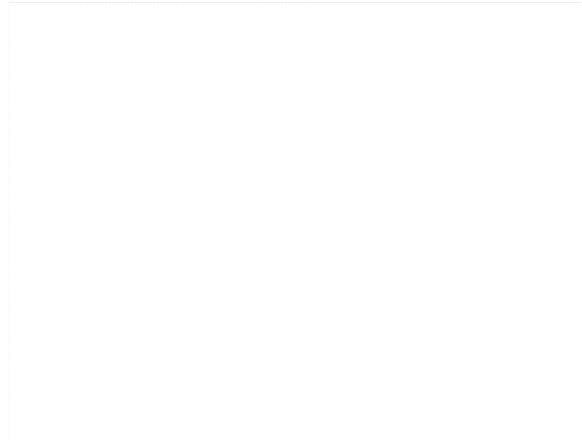
③令和2年〇月〇日（〇〇工施工状況）

令和2年10月着手予定

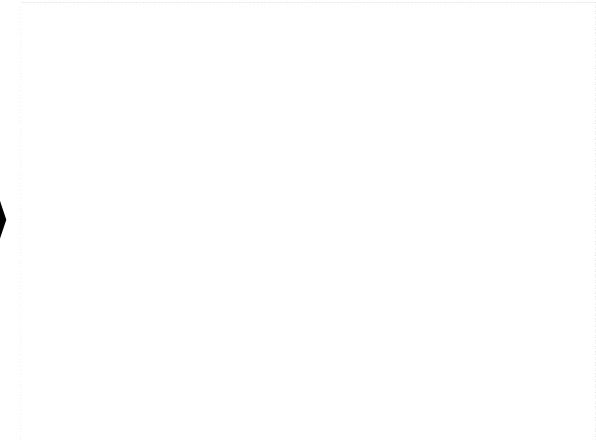
④令和2年〇月〇日（〇〇工施工状況）



⑤令和2年〇月〇日（〇〇工施工状況）



⑥令和2年〇月〇日（完成後）



○主な本復旧内容

川側：防護柵工 山側：法面工

①令和元年10月12日（台風19号被災状況）



川側から山側を望む

②令和元年12月13日後（一般交通開放後）



川側から山側を望む

③令和2年7月7日（本復旧着手時施工状況）



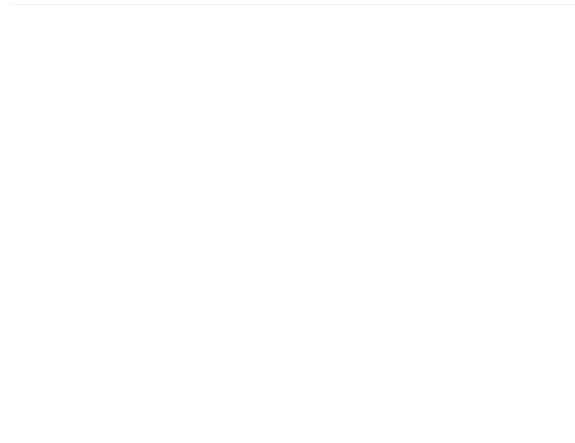
丸森市街地側から伊達市側を望む

④令和2年9月28日（法面工施工状況）

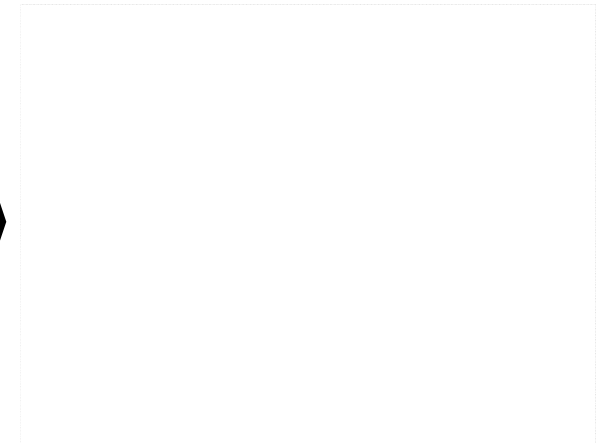


川側から山側を望む

⑤令和2年〇月〇日（〇〇工施工状況）



⑥令和2年〇月〇日（完成後）





○主な本復旧内容

川側：盛土工、防護柵工 山側：土砂等流出防止工

①令和元年10月12日（台風19号被災状況）



丸森市街地側から伊達市側を望む

②令和元年12月13日後（一般交通開放後）



丸森市街地側から伊達市側を望む

③令和2年8月24日（本復旧着手時施工状況）



丸森市街地側から伊達市側を望む

④令和2年9月28日（仮設工施工状況）



丸森市街地側から伊達市側を望む

⑤令和2年〇月〇日（〇〇工施工状況）



⑥令和2年〇月〇日（完成後）



○主な本復旧内容

川側：ブロック積み擁壁工、防護柵工

①令和元年10月12日（台風19号被災状況）



丸森市街地側から伊達市側を望む

②令和元年12月13日後（一般交通開放後）



丸森市街地側から伊達市側を望む

③令和2年〇月〇日（〇〇工施工状況）

令和2年11月着手予定

④令和2年〇月〇日（〇〇工施工状況）

⑤令和2年〇月〇日（〇〇工施工状況）

⑥令和2年〇月〇日（完成後）



○主な本復旧内容

川側：ブロック積み擁壁工、防護柵工 山側：排水構造物工

①令和元年10月12日（台風19号被災状況）



丸森市街地側から伊達市側を望む

②令和元年12月13日後（一般交通開放後）



丸森市街地側から伊達市側を望む

③令和2年〇月〇日（〇〇工施工状況）

令和2年12月着手予定

④令和2年〇月〇日（〇〇工施工状況）

⑤令和2年〇月〇日（〇〇工施工状況）

⑥令和2年〇月〇日（完成後）

○主な本復旧内容

川側：ブロック積み擁壁工、防護柵工 山側：土砂等流出防止工

①令和元年10月12日（台風19号被災状況）



丸森市街地側から伊達市側を望む

②令和元年12月13日後（一般交通開放後）



丸森市街地側から伊達市側を望む

③令和2年〇月〇日（〇〇工施工状況）

令和2年12月着手予定

④令和2年〇月〇日（〇〇工施工状況）

⑤令和2年〇月〇日（〇〇工施工状況）

⑥令和2年〇月〇日（完成後）



○主な本復旧内容

川側：ブロック積み擁壁工、かごマット工、防護柵工 山側：土砂等流出防止工

①令和元年10月12日（台風19号被災状況）



伊達市側から丸森市街地側を望む

②令和元年12月13日後（一般交通開放後）



伊達市側から丸森市街地側を望む

③令和2年8月4日（本復旧着手時施工状況）



丸森市街地側から伊達市側を望む

④令和2年8月28日  
（ブロック積み擁壁工施工状況）



丸森市街地側から伊達市側を望む

⑤令和2年9月15日（かごマット工施工状況）



丸森市街地側から伊達市側を望む

⑥令和2年〇月〇日（完成後）



○主な本復旧内容  
排水構造物工（横断側溝）

①令和元年10月12日（台風19号被災状況）



伊達市側から丸森市街地側を望む

②令和元年12月13日後（一般交通開放後）



山側から川側を望む

③令和2年〇月〇日（〇〇工施工状況）

令和3年1月着手予定

④令和2年〇月〇日（〇〇工施工状況）

⑤令和2年〇月〇日（〇〇工施工状況）

⑥令和2年〇月〇日（完成後）



○主な本復旧内容  
川側：防護柵工

①令和元年10月12日（台風19号被災状況）



丸森市街地側から伊達市側を望む

②令和元年12月13日後（一般交通開放後）



丸森市街地側から伊達市側を望む

③令和2年〇月〇日（〇〇工施工状況）

令和3年1月着手予定

④令和2年〇月〇日（〇〇工施工状況）

⑤令和2年〇月〇日（〇〇工施工状況）

⑥令和2年〇月〇日（完成後）

○主な本復旧内容  
山側：法面工

①令和元年10月12日（台風19号被災状況）



丸森市街地側から伊達市側を望む

②令和元年12月13日後（一般交通開放後）



丸森市街地側から伊達市側を望む

③令和2年8月25日（本復旧着手時施工状況）



丸森市街地側から伊達市側を望む

④令和2年9月15日（法面工施工状況）



丸森市街地側から伊達市側を望む

⑤令和2年9月28日（法面工施工状況）



丸森市街地側から伊達市側を望む

⑥令和2年〇月〇日（完成後）





○主な本復旧内容  
山側：法面工

①令和元年10月12日（台風19号被災状況）



伊達市側から丸森市街地側を望む

②令和元年12月13日後（一般交通開放後）



丸森市街地側から伊達市側を望む

③令和2年9月9日（本復旧着手時施工状況）



丸森市街地側から伊達市側を望む

④令和2年9月18日（法面工施工状況）



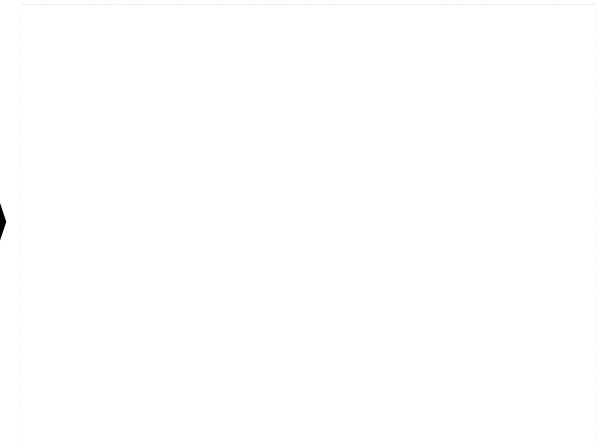
丸森市街地側から伊達市側を望む

⑤令和2年9月28日（法面工施工状況）



丸森市街地側から伊達市側を望む

⑥令和2年〇月〇日（完成後）



○主な本復旧内容  
排水構造物工（横断側溝）、防護柵工

①令和元年10月12日（台風19号被災状況）



丸森市街地側から伊達市側を望む

②令和元年12月13日後（一般交通開放後）

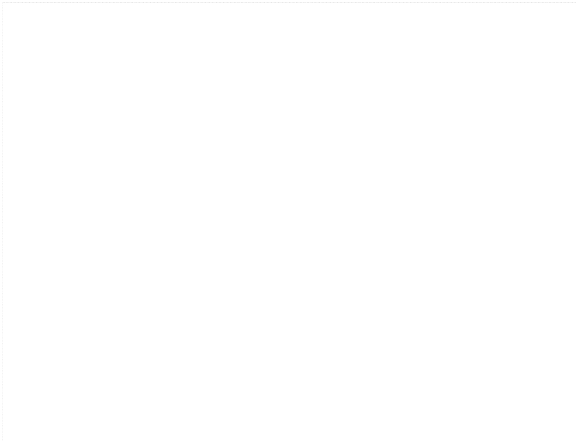


丸森市街地側から伊達市側を望む

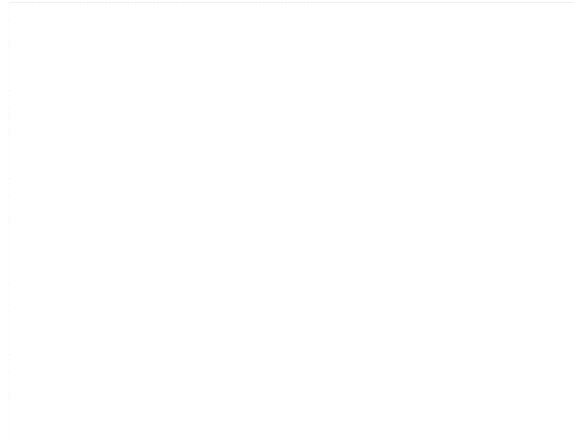
③令和2年〇月〇日（〇〇工施工状況）

令和2年12月着手予定

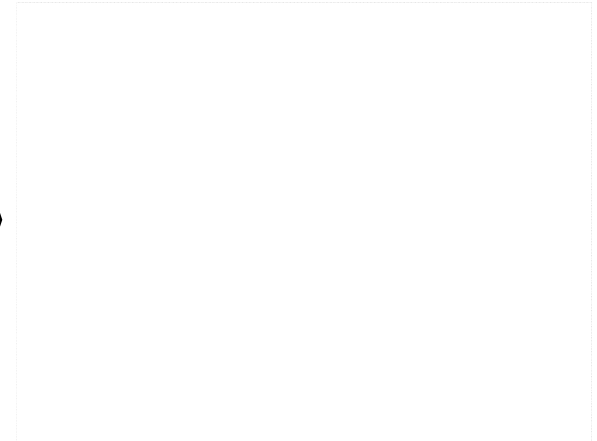
④令和2年〇月〇日（〇〇工施工状況）



⑤令和2年〇月〇日（〇〇工施工状況）



⑥令和2年〇月〇日（完成後）





○主な本復旧内容

川側：盛土工、かご砕工、排水構造物工、防護柵工

①令和元年10月12日(台風19号被災状況)



丸森市街地側から伊達市側を望む

②令和元年12月13日後(一般交通開放後)



丸森市街地側から伊達市側を望む

③令和2年6月29日(本復旧着手時施工状況)



丸森市街地側から伊達市側を望む

④令和2年8月28日(盛土工施工状況)



丸森市街地側から伊達市側を望む

⑤令和2年9月9日  
(排水構造物工施工状況)



伊達市側から丸森市街地側を望む

⑥令和2年9月17日(完成後)



伊達市側から丸森市街地側を望む



○主な本復旧内容  
山側：法面工

①令和元年10月12日(台風19号被災状況)



丸森市街地側から伊達市側を望む

②令和元年12月13日後(一般交通開放後)



丸森市街地側から伊達市側を望む

③令和2年7月6日(本復旧着手時施工状況)



丸森市街地側から伊達市側を望む

④令和2年8月6日(法面工施工状況)



丸森市街地側から伊達市側を望む

⑤令和2年8月18日(法面工施工状況)



丸森市街地側から伊達市側を望む

⑥令和2年8月21日(完成後)



丸森市街地側から伊達市側を望む



○主な本復旧内容  
排水構造物工（横断側溝）

①令和元年10月12日（台風19号被災状況）



丸森市街地側から伊達市側を望む

②令和元年12月13日後（一般交通開放後）



丸森市街地側から伊達市側を望む

③令和2年〇月〇日（〇〇工施工状況）

令和2年12月着手予定

④令和2年〇月〇日（〇〇工施工状況）

⑤令和2年〇月〇日（〇〇工施工状況）

⑥令和2年〇月〇日（完成後）

○主な本復旧内容

川側：仮棧橋工、親杭パネル擁壁工、法面工、防護柵工 山側：取付道路工

①令和元年10月12日（台風19号被災状況）



丸森市街地側から伊達市側を望む

②令和元年12月13日後（一般交通開放後）



丸森市街地側から伊達市側を望む

③令和2年6月26日（本復旧着手時施工状況）



丸森市街地側から伊達市側を望む

④令和2年9月28日（仮棧橋工施工状況）



丸森市街地側から伊達市側を望む

⑤令和2年〇月〇日（〇〇工施工状況）



⑥令和2年〇月〇日（完成後）





○主な本復旧内容

川側：ブロック積み擁壁工、防護柵工、かごマット工 山側：土砂等流出防止工

①令和元年10月12日（台風19号被災状況）



丸森市街地側から伊達市側を望む

②令和元年12月13日後（一般交通開放後）



丸森市街地側から伊達市側を望む

③令和2年9月15日（本復旧着手時施工状況）



丸森市街地側から伊達市側を望む

④令和2年〇月〇日（〇〇工施工状況）



⑤令和2年〇月〇日（〇〇工施工状況）



⑥令和2年〇月〇日（完成後）



○主な本復旧内容

川側：ブロック積み擁壁工、防護柵工、かごマット工

①令和元年10月12日（台風19号被災状況）



丸森市街地側から伊達市側を望む

②令和元年12月13日後（一般交通開放後）



丸森市街地側から伊達市側を望む

③令和2年9月15日（本復旧着手時施工状況）



丸森市街地側から伊達市側を望む

④令和2年〇月〇日（〇〇工施工状況）



⑤令和2年〇月〇日（〇〇工施工状況）



⑥令和2年〇月〇日（完成後）





○主な本復旧内容  
川側：防護柵工

①令和元年10月12日（台風19号被災状況）



伊達市側から丸森市街地側を望む

②令和元年12月13日後（一般交通開放後）



伊達市側から丸森市街地側を望む

③令和2年〇月〇日（〇〇工施工状況）

令和2年12月着手予定

④令和2年〇月〇日（〇〇工施工状況）

⑤令和2年〇月〇日（〇〇工施工状況）

⑥令和2年〇月〇日（完成後）

○主な本復旧内容

川側：法面工、防護柵工

①令和元年10月12日（台風19号被災状況）



丸森市街地側から伊達市側を望む

②令和元年12月13日後（一般交通開放後）



丸森市街地側から伊達市側を望む

③令和2年〇月〇日（〇〇工施工状況）

令和2年11月着手予定

④令和2年〇月〇日（〇〇工施工状況）

⑤令和2年〇月〇日（〇〇工施工状況）

⑥令和2年〇月〇日（完成後）



○主な本復旧内容

川側：函渠工、防護柵工 山側：防護柵工

①令和元年10月12日（台風19号被災状況）



丸森市街地側から伊達市側を望む

②令和元年12月13日後（一般交通開放後）



丸森市街地側から伊達市側を望む

③令和2年8月31日（本復旧着手時施工状況）



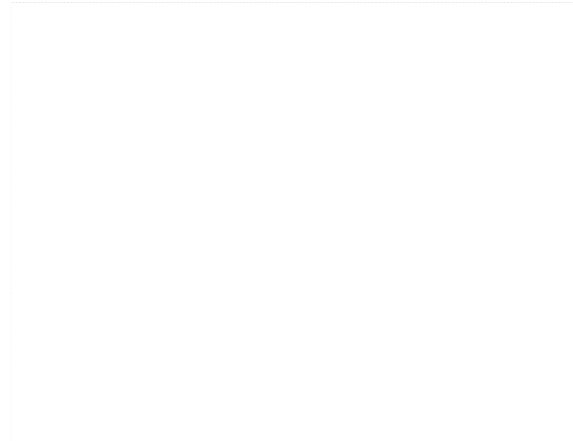
伊達市側から丸森市街地側を望む

④令和2年9月15日（切回し道路施工状況）

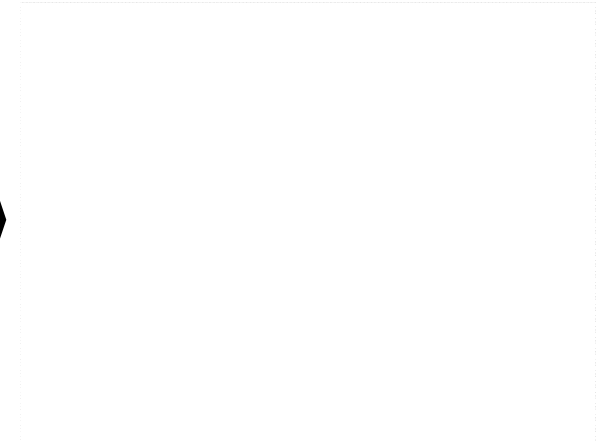


伊達市側から丸森市街地側を望む

⑤令和2年〇月〇日（〇〇工施工状況）



⑥令和2年〇月〇日（完成後）



○主な本復旧内容  
川側：防護柵工

①令和元年10月12日（台風19号被災状況）



丸森市街地側から伊達市側を望む

②令和元年12月13日後（一般交通開放後）



丸森市街地側から伊達市側を望む

③令和2年〇月〇日（〇〇工施工状況）

令和2年12月着手予定

④令和2年〇月〇日（〇〇工施工状況）

⑤令和2年〇月〇日（〇〇工施工状況）

⑥令和2年〇月〇日（完成後）



○主な本復旧内容

川側:埋戻工

①令和元年10月12日(台風19号被災状況)



伊達市側から丸森市街地側を望む

②令和元年12月13日後(一般交通開放後)



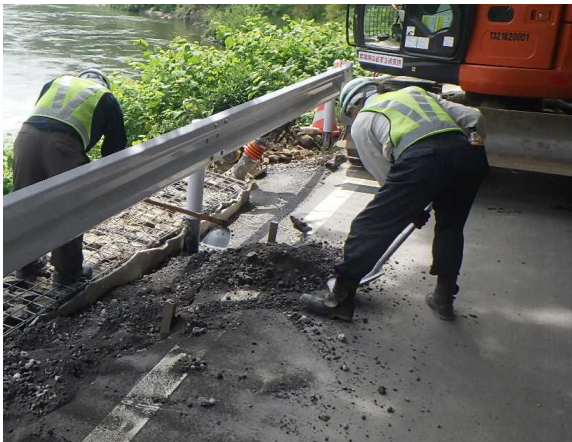
伊達市側から丸森市街地側を望む

③令和2年6月12日(本復旧着手時施工状況)



伊達市側から丸森市街地側を望む

④令和2年6月12日(埋戻し施工状況)



伊達市側から丸森市街地側を望む

⑤令和2年6月12日(転圧施工状況)



伊達市側から丸森市街地側を望む

⑥令和2年6月12日(完成後)



丸森市街地側から伊達市側を望む

○主な本復旧内容  
川側:防護柵工

①令和元年10月12日(台風19号被災状況)



丸森市街地側から伊達市側を望む

②令和元年12月13日後(一般交通開放後)



丸森市街地側から伊達市側を望む

③令和2年〇月〇日(〇〇工施工状況)

令和2年12月着手予定

④令和2年〇月〇日(〇〇工施工状況)

⑤令和2年〇月〇日(〇〇工施工状況)

⑥令和2年〇月〇日(完成後)