



第72号

つなげよう! 命の道

発行：釜石山田道路安全協議会  
 代表：前田建設工業(株)  
 編集・監修：国土交通省 南三陸国道事務所  
 建設監督官(釜石山田道路担当)  
 発行日：平成28年10月15日

## 工事の紹介

### 船越地区道路改良工事

株式会社 新井組

#### 工事概要

本工事は、東日本大震災の復興道路として期待される三陸沿岸道路のうち、山田南インターチェンジから青少年の家付近まで約2.8kmの区間で行う工事です。主な工種としては、土砂の掘削、盛土を行う道路土工・法面工と本線を横断する函渠工、及び側溝・柵を中心とした排水構造物工を行います。

工事場所：岩手県下閉伊郡山田町船越地内  
 工期：平成28年8月1日～平成29年7月10日  
 工事内容：掘削工 V=102,000m<sup>3</sup>、盛土工 V=47,000m<sup>3</sup>、擁壁工 3箇所  
 函渠工 1箇所(横5.8m×縦5.5m×2連)、排水構造物工 U型側溝など 約1600m

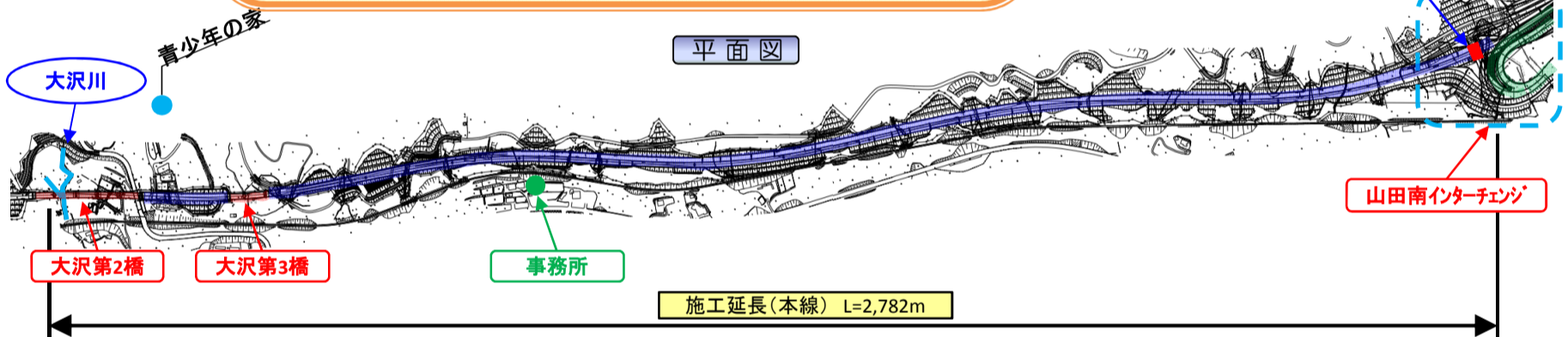
現場担当より



(現場所長：和田 幸夫)

本工事は施工にあたっては、土砂・生コン・砕石等の運搬に大型車を使用します。運搬途中の交通事故防止及び周辺住民の方々にご迷惑をかけないように施工しますので、よろしくお願いします。

なお、今回の工事では建設現場の生産性向上を進めるための一つのソリューションとして、工事の測量・設計・施工・検査などの全工程でICT(情報通信技術)をフル活用していきます。(ドローンによる3次元測量、3次元データを活用した設計・施工計画、ICT建機による丁張なしの施工、ドローンによる出来形検査等)興味のある方は、お気軽にお声掛け下さい。



## 工事完成のお知らせ

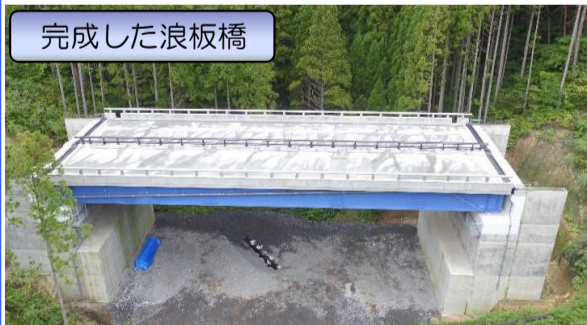
### 浪板橋上部工工事

三井造船鉄構・東開経常建設共同企業

#### 工事概要

本工事は、三陸沿岸道路建設工事のうち、浪板海岸地区の単純板橋の製作架設工事です。本工事は東北地方の特性に配慮した長寿命化橋梁を検討する試行工事であり、製作工、付属物工および床版工において多岐にわたり高耐久化の提案を行い採用されております。特に床版工においては日本で2例目のフライアッシュを用いたコンクリートを採用し、耐塩害性と耐ASR抵抗性を高めています。

工事場所：岩手県上閉伊郡大槌町吉里吉里地内  
 工期：平成26年11月12日～平成28年9月21日  
 工事内容：橋長L=38m 製作・架設119t 床版工 一式



現場担当より



(現場代理人 宮下 剛)

平成28年1月より現場に着手いたしました当工事は、平成28年9月14日に完成検査を終え、無事故無災害で工事を終えることができました。当工事は長寿命化橋梁を検討する試行工事として施工しており、床版工においてはフライアッシュを用いたコンクリートを採用しております。これまでの検討内容や試験結果等が、今後のコンクリート床版の高耐久化に向けた施工に幅広く活用されることを期待しております。

\*トンネルなど復興道路として整備されている釜石山田道路の見学を希望される方は、次のアドレスに掲載されている申し込み方法等をご確認して申込みください。 <http://www.thr.mlit.go.jp/minamisanriku/kengaku/index.html>

ご意見・ご感想をお寄せ下さい。 国土交通省 東北地方整備局 南三陸国道事務所 建設監督官(釜石山田道路担当)

〒026-0301 釜石市鶴住居町第13地割1-4 TEL:0193-28-4731 FAX:0193-29-1641

ホームページ URL: <http://www.thr.mlit.go.jp/minamisanriku/index.html>

事務所の問い合わせ、メールアドレス: [minamisanriku@thr.mlit.go.jp](mailto:minamisanriku@thr.mlit.go.jp)

