

地域とともに築く リアス快道

日脚は伸びても、まだまだ冷え込む日がございます。栄養と睡眠をよく取り、この冬を乗り切りましょう！
今回は、水海北地区道路改良工事と両石高架橋工事と、今月完成した2つの工事を紹介します。



水海北地区道路改良工事 (株)小澤組

工事概要 本工事は、水海地内に於ける本線及びランプ部分の切土、盛土、函渠等を施工する工事です。

工事場所：釜石市両石町水海地内

工期：平成19年9月19日～平成20年5月30日

工事内容：切土 50,000 m³、盛土 26,000 m³、
函渠工 1基、補強土壁 240 m²

現場代理人より

昨年12月から施工開始した補強土壁は今年1月上旬で一部終了しております。(下の写真)

切土については本線部を11月中旬から、ランプ部は1月下旬から施工開始し、並行して鶴住居町方面への残土搬出も行っております。残土運搬は10tダンプトラック12台程度で行っておりますが、県道・国道を通行しますので運転手には交通法規遵守とともに、歩行者に配慮した運転を心がけるよう指導しております。地域の皆様のご理解ご協力をお願い致します。



12月の全景



現在の全景

山の掘削が進んでいます。



補強土壁工

ランプ部の盛土斜面を支えるための補強土壁が完成しました。

ランプとは？

インターチェンジ(出入口)において本線に乗り入れする道路のことです。

両石高架橋工事 (株)清水建設

工事概要 本工事は、三陸縦貫自動車道 釜石山田道路のうち両石トンネルに続く両石高架橋を施工するものです。

工事場所：釜石市両石町地内

工期：平成18年3月30日～平成20年3月21日

工事内容：【下部工】橋台2基、橋脚2基

【上部工】PC3径間連続ラーメン箱桁橋
橋長176m、幅員10.16m

現場代理人より

昨年1月に開始した当工事も、昨年10月にP2橋脚が完成し11月から橋梁上部工に着手しました。現在は、橋脚の真上部分にあたる柱頭部という部分が完成し、支保工の解体作業を行っています。また、A1橋台・P1橋脚の施工も並行して進めています。

今までは約1年間上に向かって進み続けて来ましたが、今後は移動式作業車という大型機械を使って横に橋を伸ばしていく工事となります。今年の夏頃には国道45号の上空での作業も予定しており、厳しい安全管理の下で『一般車両・第3者最優先』で作業を進めて参りますのでよろしくお願い致します。



至 両石町水海

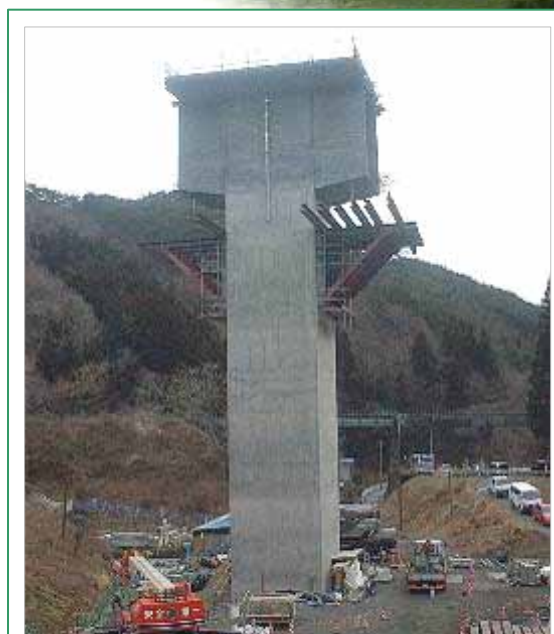
完成イメージ図

至 山田

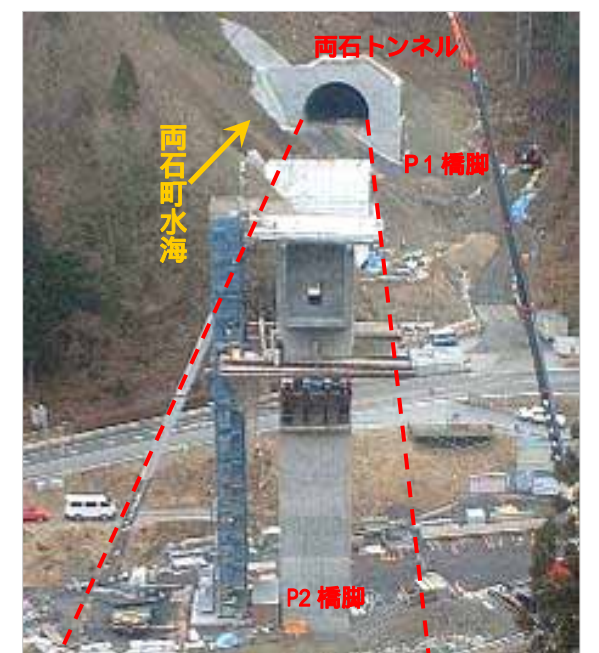
撮影地点

P2 橋脚

A2 橋台



橋桁の起点部分となる柱頭部が完成しました。ここから左右に橋桁が伸びていきます。



この位置から、P2橋脚を通過して両石トンネルへつながります。

釜石山田道路

かわらばん

第14号(H19-10号)
平成20年2月28日
釜石山田道路
工事連絡協議会
代表 清水建設(株)
西野 洋一
TEL 0193-29-1670
FAX 28-3880
監修：国土交通省
三陸国道事務所釜石建設監督官室
TEL 0193-26-5607
FAX 26-5682

工事完成挨拶 ~ 2つの工事が無事完成しました! ~

両石トンネル工事 工期：H18. 2. 17 ~ H20. 3. 10

平成18年2月に工事を受注しまして、昨年6月にトンネル貫通、10月にトンネル覆工が完了し、2月5日に完成検査が終了いたしました。この間、地域の皆様のご協力を頂き、無事故で終わることができました。

関係機関のご指導ならびに地域の皆様のご理解、ご協力には深く感謝しております。ありがとうございました。

前田建設工業(株)
現場代理人 畑 宏幸



坑内全景



起点坑口全景

水海地区道路改良工事 工期：H19. 3. 9 ~ H20. 2. 15

昨年3月より着手致しました当工事は平成20年2月20日に完成検査を迎え、無事故・無災害で工事を終了することができました。

今回の工事は、土工事が主体であり施工途中での土砂災害・粉塵等生活環境を脅かす要素も多々ありましたが、監督官をはじめ関係者方々の実直な計らいにより、滞りなく工事を進めることができました。

また、水海地域の皆様方から多大なご協力と励ましを頂き、現場関係者一同、深く感謝しております。

ありがとうございました。

(株)小澤組
現場代理人 木村 大仙

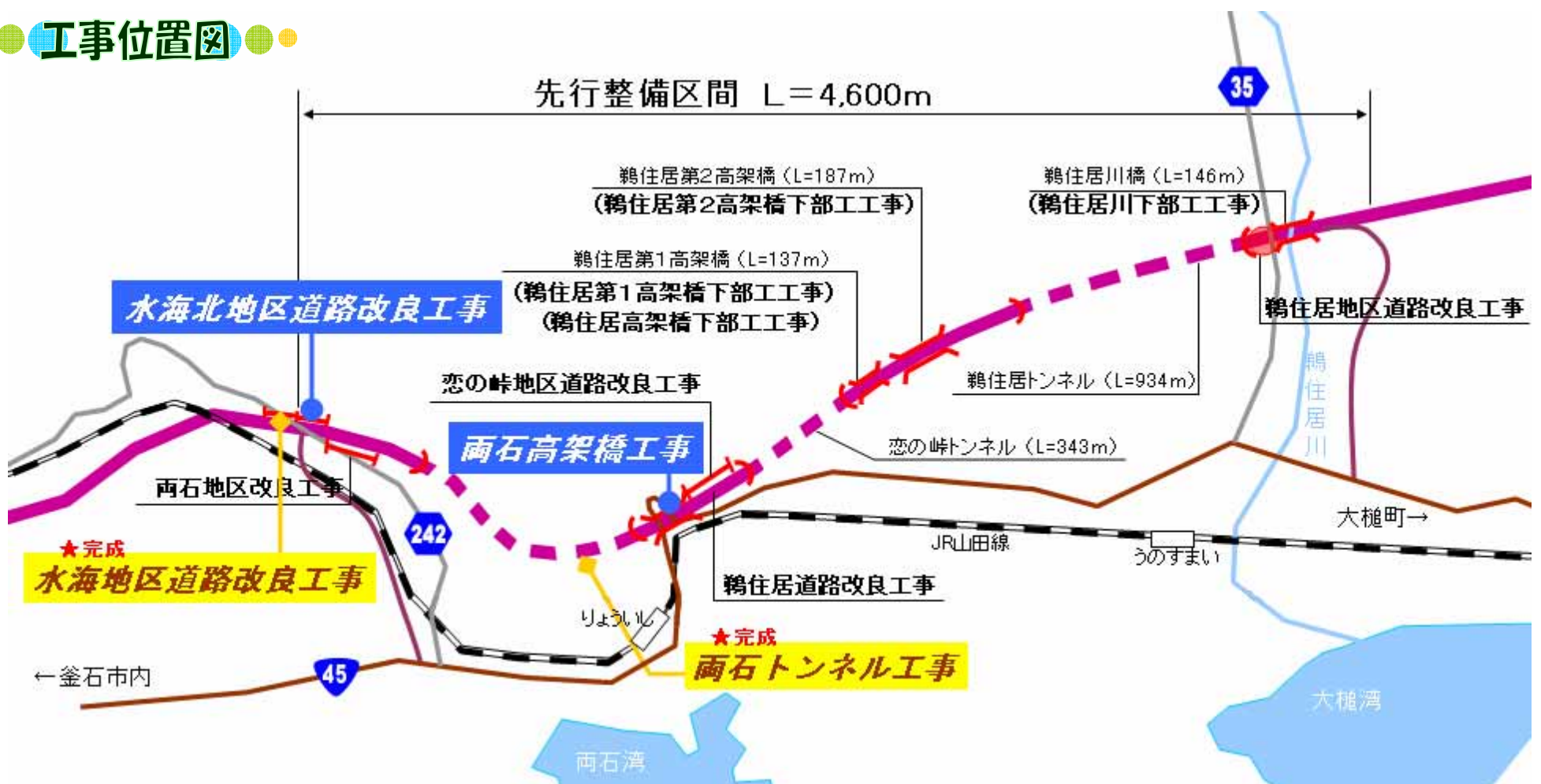


掘削工



盛土工

工事位置図



ご意見・ご感想をお寄せ下さい。

国土交通省 東北地方整備局 三陸国道事務所 釜石建設監督官室
〒026-0001 釜石市大字平田第3地割61-72 TEL:0193-26-5607 FAX:0193-26-5682

釜石山田道路の他の工事の最新進捗状況も公開しています。ぜひご覧下さい。

ホームページ URL : http://www.thr.mlit.go.jp/sanriku/10_iji/kamaishi/index.html 釜石維持出張所HPへ!

