

地域とともに築く リアス快道

高い空に縹雲が浮かんで、まさに秋たけなわです。味覚の秋、スポーツの秋と共に楽しみ、健康的な秋を過ごしましょう!

🍎🍐🥥🥝🍓🍌🍍🍉🍇🍈🍊🍋🍍🍓🍌🍍🍉🍇🍈🍊🍋🍍🍓🍌🍍🍉🍇🍈🍊🍋🍍
今回は、両石地区改良工事と鶴住居川橋下部工工事をご紹介します。

両石地区改良工事 (株)八幡建設

工事概要 本工事は両石町水海地区において、釜石山田道路への乗り入れ部分(ランプ部)の山を切り取る工事です。

工事場所：釜石市両石町水海地内(釜石流通団地・カマスイ前)
工 期：平成18年3月8日～平成19年11月30日
工事内容：掘削工 28,000m³ 盛土工 30,700m³
法面工 4,600m² 補強土壁工 1式
排水構造物工 1式

6月中旬より施工を開始し、11月末の工事完成を目指して進めております。現在は、掘削工と補強土壁工(テールアルメ工法)を施工しています。

近隣の皆様には、工事による騒音等のご迷惑をお掛けしておりますが、皆様のご理解とご協力には大変感謝しております。今後も安全第一で作業を行いますので宜しくお願い致します。



山を切り崩し、法面を整形しています。ここが片岸方面への、乗り入れ口になります。



コンクリートの板を積み重ね直立の壁を造ります。

このような構造です。

横断面



ここに、釜石山田道路の
ハーフインターチェンジが出来るんだね
あの恋の峠のヘアピンカーブを通らずに
片岸町に行けちゃうなんて
画期的な道路だね~

鶴住居川橋下部工工事 (株)山長建設

工事概要 本工事は、鶴住居川に架かる鶴住居川橋の橋台(橋桁を乗せる土台)を造る工事です。

工事場所：釜石市鶴住居町第7地割地内
工 期：平成19年3月20日～
工事内容：橋台工 1基(A1)、橋脚工 1基(P1)
場所打ち杭 12本(L=12.0m 径=1.2m)
6本(L=13.5m 径=1.2m)

10月上旬より仮設ヤードの造成を開始し、10月下旬から、A1橋台の「場所打ち杭」の施工を行っております。

杭は支持地盤である岩盤まで到達させることにより、安定した支持力を得ることが出来ます。

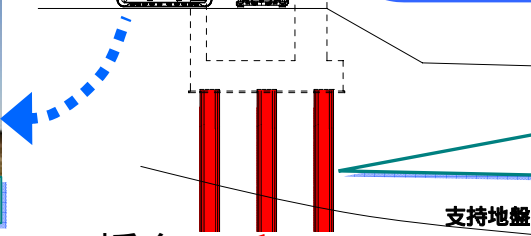
工事施工につきましては、地域の皆様にご協力をいただき、堤防の一部を終日通行止めにしての作業を行っております。

付近住民方々に大変ご迷惑をおかけしておりますが、安全第一で工事を進めていきたいと思っておりますので、よろしくお願い致します。



地中に穴を掘っています。

地中に直径1.2mの穴を支持地盤(岩盤)まで掘り進めます。その後、鉄筋で作った「かご鉄筋」を穴に挿入し、コンクリートを流し込んで場所打ち杭の完成です。
12本の杭の上にA1橋台を造ります。



A1橋台

P1橋脚

場所打ち杭 1200

L=12.0m N=12本

橋台を地中で支える鉄筋コンクリートの柱を12本造ります。

場所打ち杭 1200

L=13.5m N=6本

支持地盤

この「かご鉄筋」を穴の中に挿入します。



(P2)

国土交通省 東北地方整備局 三陸国道事務所 釜石建設監督官室

〒026-0001 釜石市大字平田第3地割61-72 TEL:0193-26-5607 FAX:0193-26-5682

ホームページ URL: http://www.thr.mlit.go.jp/sanriku/10_iji/kamaishi/index.html

近日更新
釜石山田道路の最新進捗状況がご覧いただけます

釜石維持出張所 HP へ!

釜石山田道路
かわらばん

第11号(H19-7号)

平成19年10月30日

釜石山田道路

工事連絡協議会

代表 清水建設(株)

村上 邦夫

TEL 0193-29-1670

FAX 28-3880

監修:国土交通省

三陸国道事務所釜石建設監督官室

TEL 0193-26-5607

FAX 26-5682

ご意見・ご感想をお寄せ下さい。