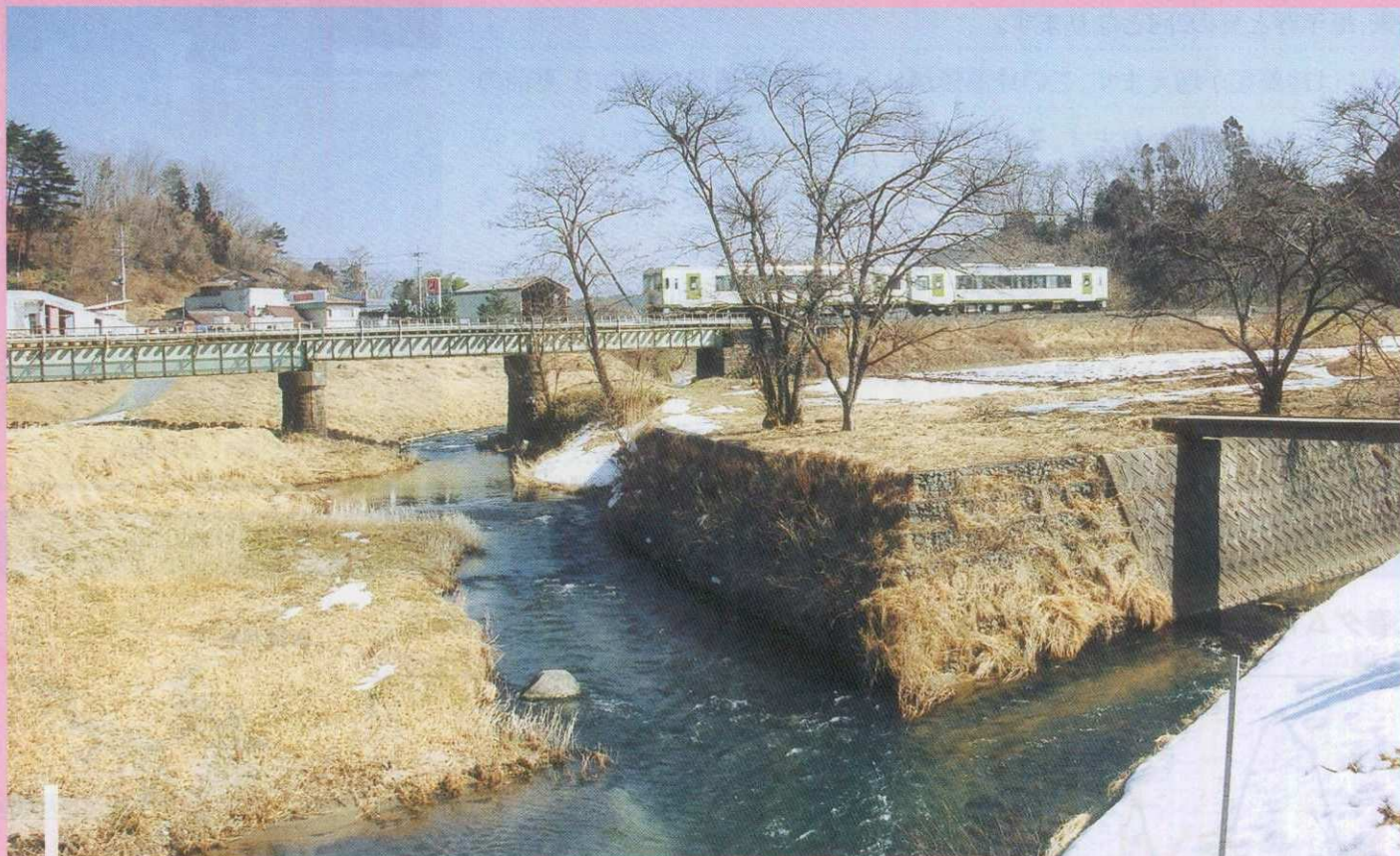




# さくら湖だより

発行  
国土交通省 東北地方整備局  
三春ダム管理所  
〒963-7722  
福島県田村郡三春町  
大字西方字中ノ内403-4  
TEL.0247-62-3145



## 牧野川・大滝根川合流点(船引町)

船引町で合流する大滝根川と牧野川。  
のどかな風景の中、時間までもがゆったりと流れている感じがします。



## 今月のお知らせ

ご応募は、資料館の  
俳句ポストを  
ご利用ください。

「俳句展」を  
開催しています



三春ダム資料館では、  
5月5日(祝)まで  
「春の物産展」を開催して  
います。お近くにお越しの際  
には、お寄りください。

# 春の物産展

三春ダムの特徴

No.12 植物プランクトン

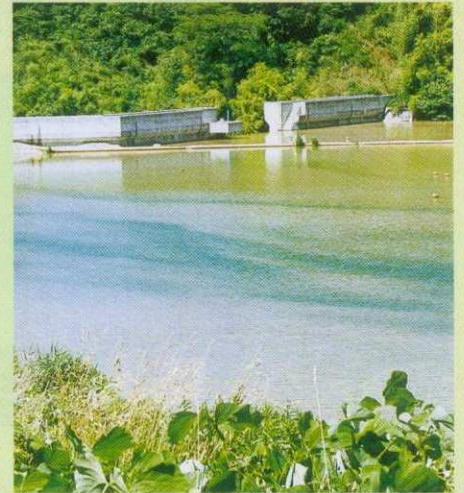


# さくら湖の植物プランクトン(藻類)は?

さくら湖で植物プランクトン(藻類)が大量に発生する時期は、水を貯めて以来、毎年春と夏の2回となります。

春には珪藻類が増えます。この珪藻類がリンを大量に消費するので、夏前のさくら湖は淡緑色となります。その後梅雨期に入り、夏期の出水などがさくら湖に入ると、緑藻類が増えます。さらに水温が上昇すると、ミクロキスティスなどの藍藻類が増え、アオコが発生します。

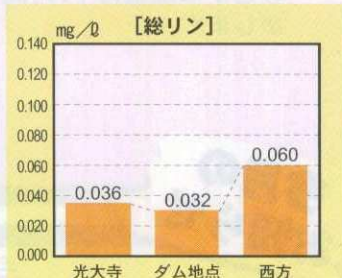
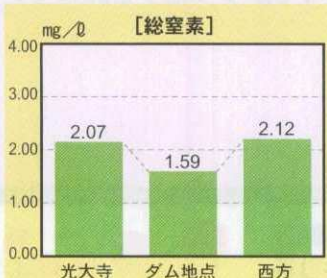
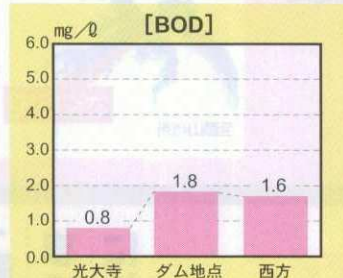
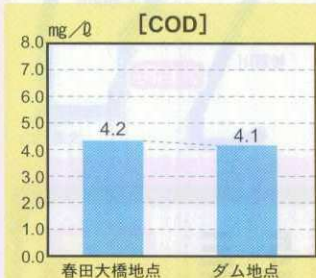
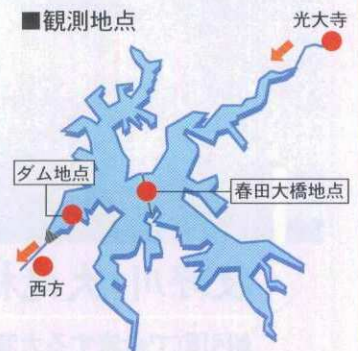
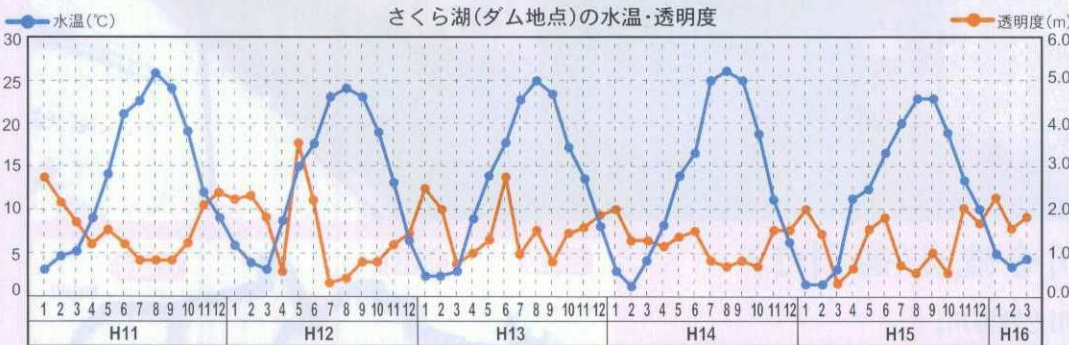
藻類は一般の植物と同じように、繁殖するためには栄養・日射・適度な水温が必要となります。春と夏以外の季節に大繁殖が起こらないのは、それらの条件が整わないためと思われます。



▲蛇石前貯水池に増殖した緑藻類

## 水質の状況 (平成16年3月9日現在)

三春ダム管理所では、さくら湖や大滝根川の水質を定期的に観測しています。



## 三春ダムからのお知らせ

三春ダムでは、皆様のご意見や情報の提供をおまちしています。

郵便またはFAXで 〒963-7722 福島県田村郡三春町大字西方字中ノ内403-4  
国土交通省 三春ダム管理所 FAX0247-62-3170

■インターネットでも、さくら湖だより・さくら湖管理ニュースを見ることができます。  
ホームページアドレス <http://www.thr.mlit.go.jp/miharu/>



## お願い

ダム下流での釣り、水遊びなど河川利用される方は、気象情報・放流情報に充分注意をお願いします。

- 郡山東I.Cから車で約15分
- 郡山駅から車で約20分
- 三春駅から車で約10分