



さくら湖だより

発行
国土交通省 東北地方整備局
三春ダム管理所
〒963-7722
福島県田村郡三春町
大字西方字中ノ内403-4
TEL0247-62-3145



展望広場での説明

ダム内の見学

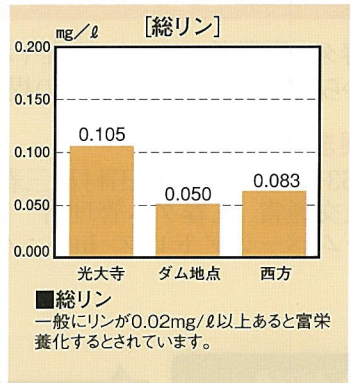
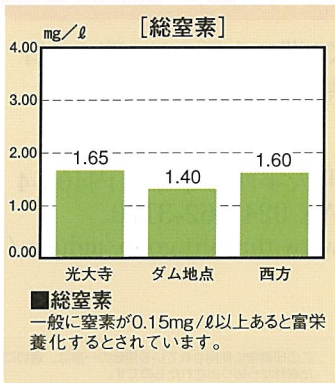
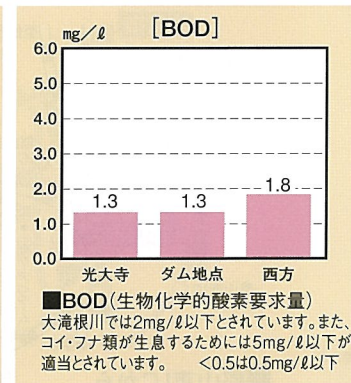
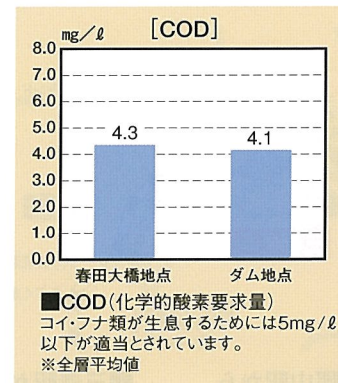
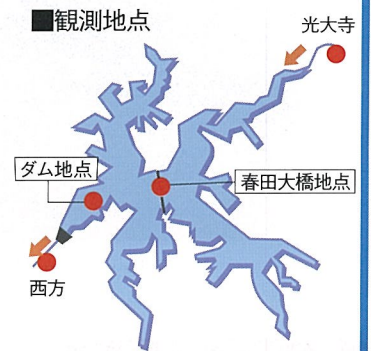
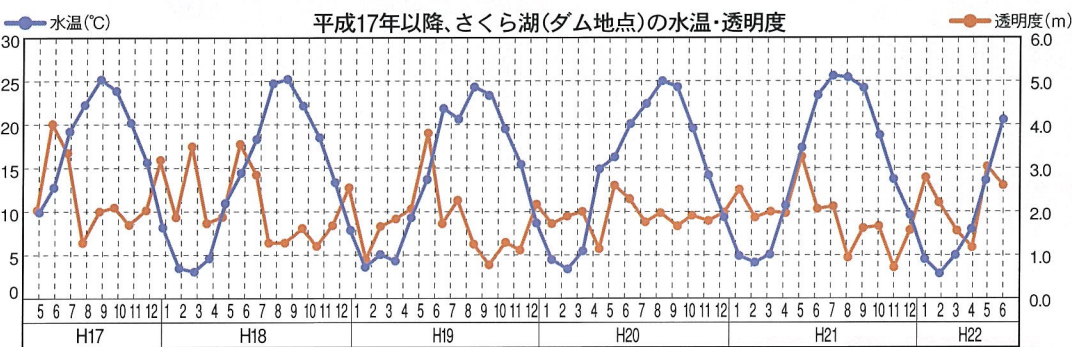


●●●ダム見学のご案内●●●

三春ダムには毎月たくさんの人たちが見学に訪れています。
皆さんも三春ダムの大きさや役割について、またダムの中に入ってみませんか？
ダム見学には、予約が必要となりますので、三春ダム管理所までご連絡お願い致します。

水質の状況 (平成22年6月22日現在)

三春ダム管理所では、さくら湖や大滝根川の水質を定期的に観測しています。



ダム湖周辺安全点検実施

7月13日～14日にかけて、夏休み前安全利用点検を実施しました。施設点検や巡視は日々行っておりますが、夏休みに入ると、施設利用者の増加が予想されることから、利用者が安全に利用していただけるように点検を行いました。公園や管理施設等、19箇所の点検を行い、そのうち、三春町管理の公園については三春町職員と合同で行いました。

点検内容として、利用上の注意事項の掲示、危険箇所の表示など利用する上で危険がないか確認をしました。点検の結果、大きな問題はありませんでしたが、これからも、施設利用者が安全で快適に利用できるように、点検・巡視、維持管理等を心がけていきたいと思っております。

また、利用して気づいたことがありましたら、三春ダム管理所までご連絡ください。

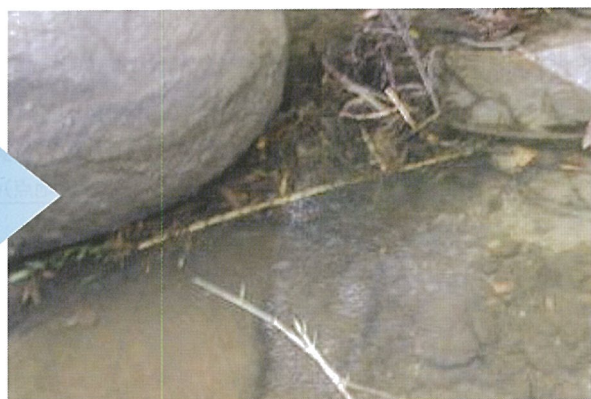
リフレッシュ放流を実施について

リフレッシュ放流は、大滝根川の河川環境を保全するため、平常時毎秒2～3m³の放流量から、**最大で毎秒20m³の放流を行う**ことで、ダム下流のよどみや古い藻類を洗浄し、新しい藻類の成長を助けます。また、水生生物の良好な生育環境の保全を図る効果が期待されます。

実施期間は10月8日までの隔週金曜日に実施します。(天候により中止する場合があります。) **河川の水位が上昇します**ので、河川をご利用の方は、ご注意ください。



リフレッシュ放流前の川の状況



リフレッシュ放流後の川の状況

三春ダムからのお知らせ

三春ダム管理所では、ダム管理やさくら湖の水質などに関する皆様からの質問やご意見、情報の提供をおまわしています。

郵便またはFAXで

〒963-7722 福島県田村郡三春町大字西方字中ノ内403-4
国土交通省 三春ダム管理所 FAX 0247-62-3170
ホームページアドレス <http://www.thr.mlit.go.jp/miharu/>

■案内図■ 三春ダム資料館では、皆様のご来館をお待ちしています。



■郡山東ICから
車で約15分

■郡山駅から
車で約20分

■三春駅から
車で約10分