



さくら湖だより



さくら湖の冬模様

平成21年1月21日撮影

空気も凜と張りつめる朝、さくら湖に氷が張り
厳しい寒さを感じます。

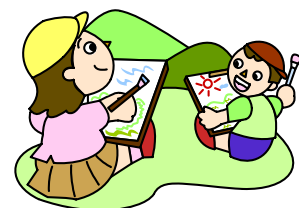


三春ダムからの
お知らせ

平成20年度 阿武隈川上流児童図画コンクール

作品展 開催 2/1日(日)～3月10日(火)

三春ダム資料館では、平成20年度に行われた
「阿武隈川上流児童図画コンクール」に応募の
あった、三春町内の児童による図画やポスター
などの作品約30点を展示します。



～皆さまのお越しをお待ちしております。～

さくら湖協働ネットワークからのお知らせ NO. 4

「さくら湖流域協働ネットワーク」の理事会が、1月19日に三春ダム管理所において関係者約20名の出席で開催されました。

今回が第1回目となる理事会では、現在まで行ってきた「三春秋まつり」への参加や「サポーター会員」の登録状況などの活動報告に引き続き、4月に予定している「クリーン作戦」の実施内容について討議しました。

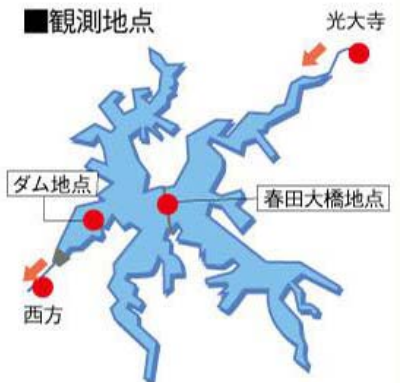
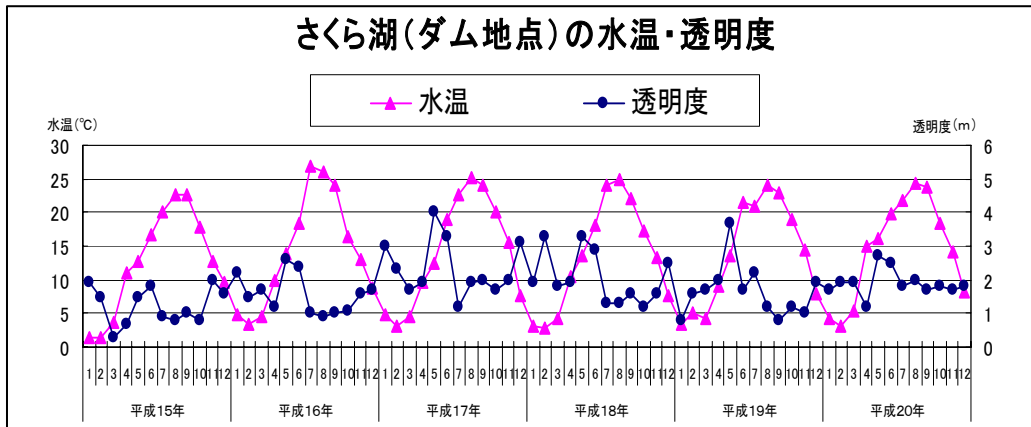
今後「クリーン作戦」の詳細が決まりましたら、参加者の募集を行う予定です。



平成20年度 さくら湖流域ネットワーク 第1回 理事会の様子

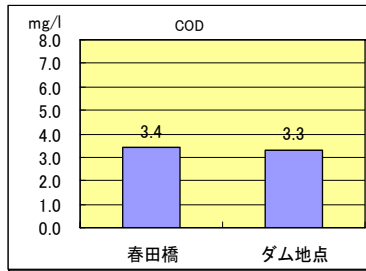
【ネットワーク及びサポーターについての問い合わせ先】
 国土交通省 東北地方整備局 三春ダム管理所 管理係
 TEL.0247-62-3145 FAX.0247-62-3170

水質の状況 (平成20年12月17日現在)

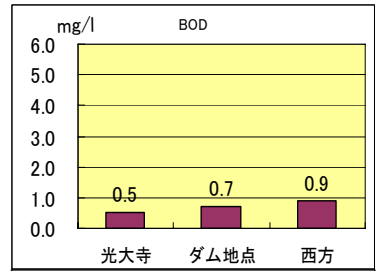


※透明度の高い湖 摩周湖(北海道) 28m (H3環境庁)

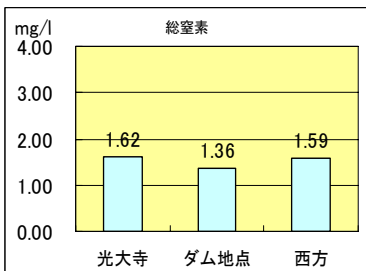
※18年1月17日、18年4月24日、19年3月13日は濁度からの換算値



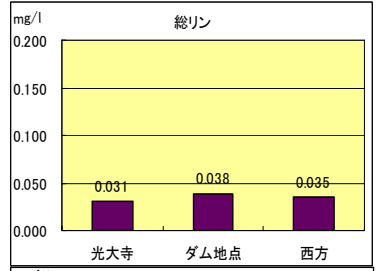
■COD(化学的酸素要求量)
 コイ・フナ類が生息するためには5mg/l以下が適当とされています。
 ※全層平均値



■BOD(生物化学的酸素要求量)
 大滝根川では2mg/l以下とされています。また、コイ・フナ類が生息するためには5mg/lが適当とされています。



■総窒素
 一般に窒素が0.15mg/lであると富栄養化するとされています。



■総リン
 一般にリンが0.02mg/lであると富栄養化するとされています。

三春ダムからのお知らせ

三春ダム管理所では、ダム管理やさくら湖の水質などに関する皆様からの質問やご意見、情報の提供をおまちしています。

郵便またはFAXで
 〒963-7722 福島県田村郡三春町大字西方字中ノ内 403-4
 国土交通省 三春ダム管理所 FAX 0247-62-3170
 ホームページアドレス <http://www.thr.mlit.go.jp/miharu/>

案内図



- 郡山東ICから車で約15分
- 郡山駅から車で約20分
- 三春駅から車で約10分

※三春ダム資料館では、皆様のご来館をお待ちしています。

お願い ダム下流では、ダムからの放流によって水位が上がりますので、釣り、水遊びなど河川を利用される方は、気象情報・放流情報に十分注意をお願いします。