



# さくら湖だより

発行  
国土交通省 東北地方整備局  
三春ダム管理所  
〒963-7722  
福島県田村郡三春町  
大字西方字中ノ内403-4  
TEL0247-62-3145



大滝根川周辺コース参加のみなさん



感染予防対策も!



三春ダム周辺コース参加のみなさん

第13回

## さくらの里クリーンアップ作戦へのご参加ありがとうございました

4月10日、さくら湖や大滝根川周辺の清掃活動を行いました。  
 昨年の第12回は新型コロナウイルス感染拡大防止措置により中止になったため、2年ぶりの開催となりました。例年より早く咲いた桜が舞い散る中、三春ダム周辺コースで320kg、大滝根川コースで430kgのゴミが集まりました。  
 ご参加いただいた皆さま、ありがとうございました。



## WEBで開催中! さくら湖自然環境フォーラム2020

令和2年度のさくら湖自然環境フォーラムは、「さくら湖周辺における環境保全等の取り組みの歩みを振り返る」をテーマにWEBで開催しております。

特設サイトでは、これまでのフォーラムのあゆみや三春ダムのあゆみについて、様々な視点からご紹介しています。

三春ダムのホームページよりアクセスできますので、ぜひご覧ください。



「ハルくん & ミーちゃんと  
記念撮影をどうぞ!」



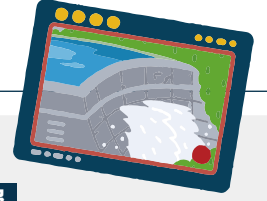
三春ダム資料館にフォトスポットが誕生しました!  
資料館に入ったら窓際の展示ギャラリーに注目してみてください。ぬいぐるみのハルくんとミーちゃんがあなただけをお出迎えてくれます。

## 開催予告! 第1回 さくら湖流域 フォト&絵画&俳句コンテスト

さくら湖流域協働ネットワーク主催のコンテストに今年は俳句部門が追加され、さらに人気のフォト部門も再登場します。昨年度は開催できなかったため、温めていた作品を応募するチャンスですよ! 詳細は、三春ダムホームページにて近日公開予定です。

# ダムカードの見方

ダムカードをもらったけど、見方が分からない・・・とお困りの方はいませんか？  
ダムカードは「カード型パンフレット」の役割を担っているため、調べてみるとたくさんの情報が載っています。  
たくさん集めて比べてみるのも楽しいですよ！



### ①ダム名

### ②目的

F：洪水調節、農地防災  
N：不特定用水、河川維持用水  
A：かんがい用水  
W：上水道用水  
I：工業用水  
P：発電  
S：消流雪用水  
R：レクリエーション  
管：管理用

### ③写真

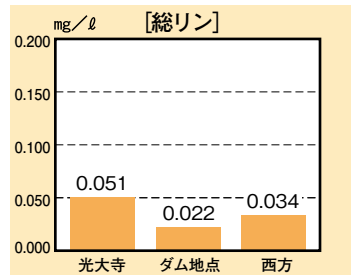
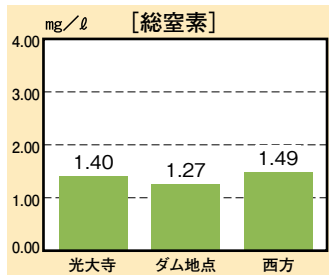
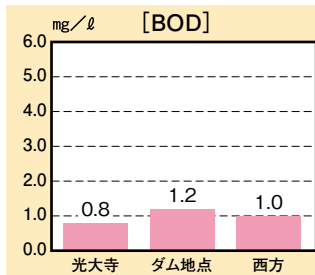
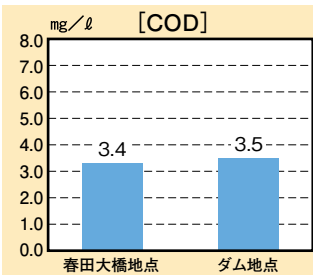
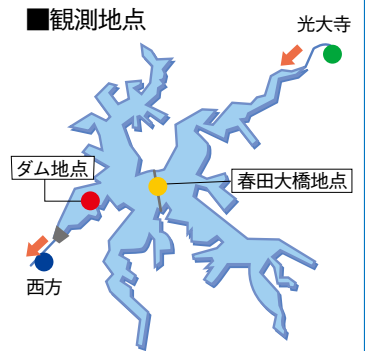
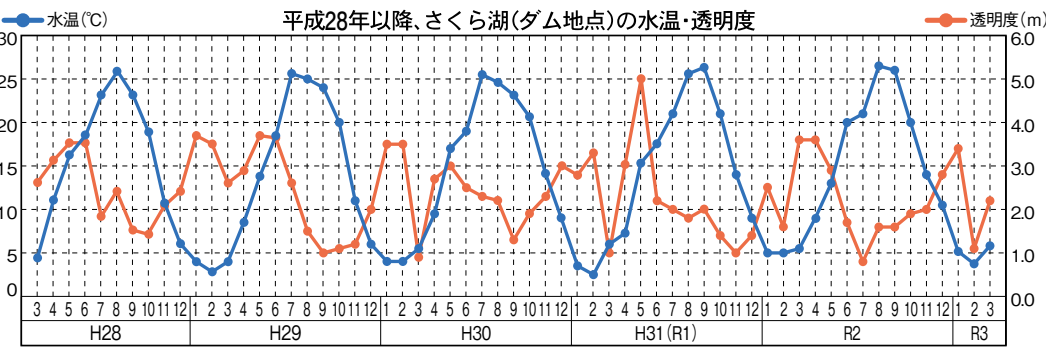
### ④バージョン情報

### ⑤型式

A：アーチ式コンクリートダム  
E：アースダム  
G：重力式コンクリートダム  
GA：重力式アーチダム  
GF：重力式コンクリート・フィル複合ダム  
HG：中空重力式コンクリートダム  
R：ロックフィルダム  
MB：可動堰  
FA：表面アスファルト遮水壁型フィルダム

## 水質の状況 令和3年3月10日現在

三春ダム管理所では、さくら湖や大滝根川の水質を定期的に観測しています。



■COD(化学的酸素要求量)  
コイ・フナ類が生息するためには5mg/ℓ以下が適当とされています。  
※全層平均値のため、9月～11月頃は下層の値が平均値を押し上げることがあります。

■BOD(生物学的酸素要求量)  
大滝根川では2mg/ℓ以下とされています。また、コイ・フナ類が生息するためには5mg/ℓ以下が適当とされています。<0.5は0.5mg/ℓ以下

■総窒素  
一般に窒素が0.15mg/ℓ以上であると富栄養化するとされています。

■総リン  
一般にリンが0.02mg/ℓ以上であると富栄養化するとされています。

※上記のデータは3月の定期採水のものとなります。水質の各測定値は速報値であり、確定後に異なる値を示すことがあることに留意願います。

## 三春ダムからのお知らせ

三春ダムでは洪水期に備え、5月の初旬から6月11日まで約1ヵ月をかけてさくら湖の貯水位を下げます。  
この間は普段より放流量が増え、ダムの下流河川の水位が上昇しますので、ご注意ください。

国土交通省 三春ダム管理所  
住所 〒963-7722 福島県田村郡三春町大字西方字中ノ内403-4  
電話 0247-62-3145 FAX 0247-62-3170  
メールアドレス thr-miharu01@milt.go.jp  
ホームページアドレス <http://www.thr.milt.go.jp/miharu/>  
みなさまからのご意見や情報の提供をお待ちしております。

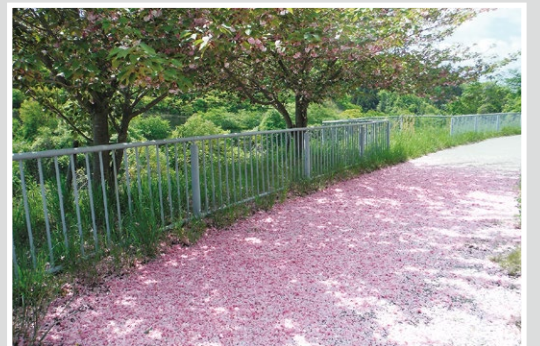


ホームページ



公式Twitter

## 今月の一枚



桜のじゅうたん(堤体右岸側) - 2020年5月撮影 -



この印刷物は、環境にやさしい植物油インキとFSC®認証紙を使用しています。紙へリサイクル可。