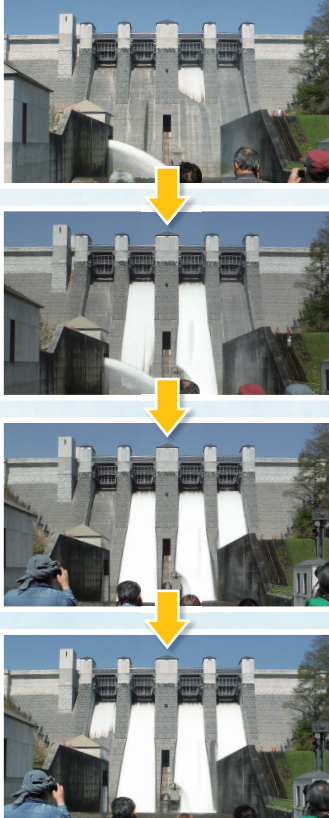




さくら湖だより

発行
国土交通省 東北地方整備局
三春ダム管理所
〒963-7722
福島県田村郡三春町
大字西方字中ノ内403-4
TEL0247-62-3145



一門ずつ順番に水が出てきます

写真で開催！
三春ダム
点検放流見学会



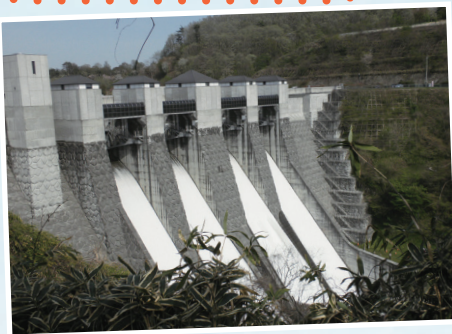
轟音が聞こえてくるようです！



階段移動も貴重な体験



近付きすぎ注意！服が濡れます



もちろん下まで降りなくても楽しめますよ



放流の終わりは、うろこ状の水がきれい

クレストゲートとは？

三春ダム放流設備の主な3種類の中で最も大きいゲートです。非常用洪水吐と呼ばれ、異常洪水により貯水位が上昇してダムに危険が及びそうなときに使用します。三春ダムが完成してから22年たちますが、異常洪水によってこのゲートを開いたことはまだありません。

4月29日に予定していたクレストゲートからの放流を行う「三春ダム点検放流見学会」は、新型コロナウイルス感染症拡大防止のため開催を断念せざるを得ませんでした。しかし、悲しんでばかりはいられません。今回のさくら湖だよりでは紙面で放流見学会を開催します！（写真は平成30年4月開催のものを使用しています）また、放流自体は行いませんでしたが、放流設備の点検は欠かさず行っておりますのでご安心ください。

今年度の「さくら湖自然教室」の開催をお休みします

国土交通省と林野庁によって定められている「森と湖に親しむ旬間(7/21～7/31)」には、毎年「さくら湖自然教室」を開催し、自然の素晴らしさやダムの役割について理解を深めていただいておりますが、残念ながら令和2年度の「さくら湖自然教室」の開催はお休みいたします。

三春ダム公式ツイッターで近況報告を発信中！

アカウントID：@mlit_miharu



フォローしてね！





対岸から管理施設を眺めてみよう!



今日是对岸から管理所と資料館を眺めています。・・・おや? 展望広場の真下に見える [建物] は一体なんでしょう? 早速突撃してみます!

↓資料館

こんにちは。僕の名前は「艇庫(ていこ)」です。

→管理所



艇庫さんのお仕事内容を教えていただけますか?

いいですよ。あ————ん

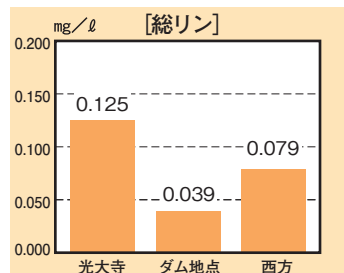
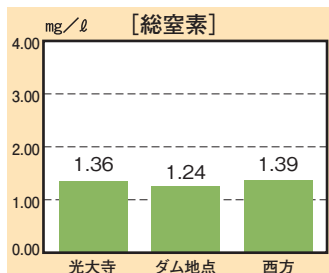
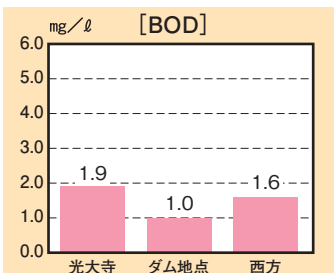
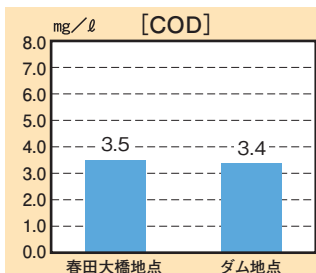
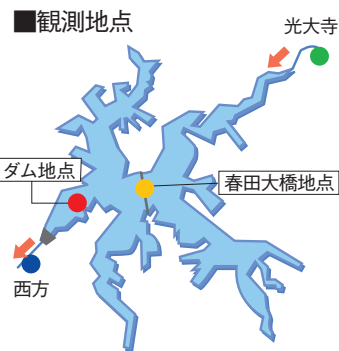
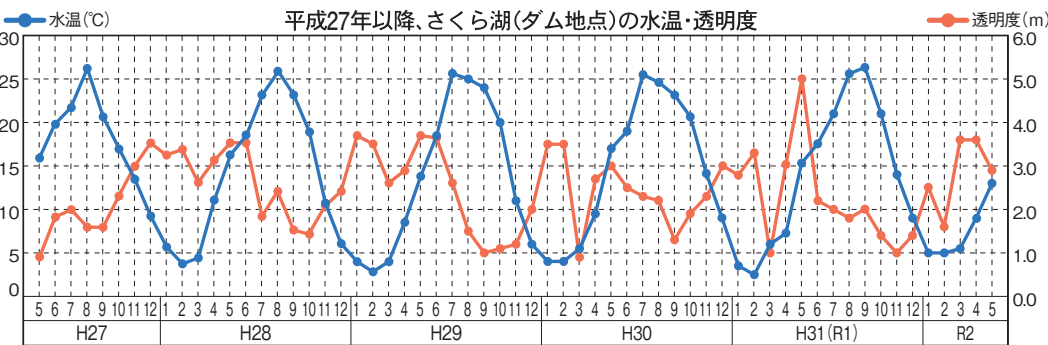


わあ! 艇庫さんの大きなお口から船が出てきました!! 展望広場の真下では艇庫さんが巡視船や作業船を格納してくれていたのですね! それでは「さくら湖トリビア」、また次号でお会いしましょう~!

水質の状況

令和2年5月20日現在

三春ダム管理所では、さくら湖や大滝根川の水質を定期的に観測しています。



■COD(化学的酸素要求量)
コイ・フナ類が生息するためには5mg/l以下が適当とされています。
※全層平均値のため、9月~11月頃は下層の値が平均値を押し上げることがあります。

■BOD(生物化学的酸素要求量)
大滝根川では2mg/l以下とされています。また、コイ・フナ類が生息する為には5mg/l以下が適当とされています。<0.5は0.5mg/l以下

■総窒素
一般に窒素が0.15mg/l以上であると富栄養化するとされています。

■総リン
一般にリンが0.02mg/l以上であると富栄養化するとされています。

※上記のデータは5月の定期採水のものとなります。水質の各測定値は速報値であり、確定後に異なる値を示すことがあることに留意願います。

三春ダムからのお知らせ

三春ダムでは当面の間、資料館をはじめとする管理施設の立入禁止ダムカードの配布休止 ダム見学の休止を行っております。再開時期はホームページをご確認ください。

国土交通省 三春ダム管理所
住所 〒963-7722 福島県田村郡三春町大字西方字中ノ内403-4
電話 0247-62-3145 FAX 0247-62-3170
メールアドレス thr-miharu01@milt.go.jp
ホームページアドレス <http://www.thr.milt.go.jp/miharu/>
みなさまからのご意見や情報の提供をお待ちしております。



今月の一枚



逆さダム - 2015年5月撮影 -



この印刷物は、環境にやさしい植物油インキとFSC®認証紙を使用しています。紙へリサイクル可。