

さくら湖だより

発行
国土交通省 東北地方整備局
三春ダム管理所
〒963-7722
福島県田村郡三春町
大字西方字中ノ内403-4
TEL0247-62-3145



ゴールを目指して ～第20回記念大会 さくら湖マラソン大会～

穏やかな天気と新緑の中で、県内外から約1700名のランナーがさくら湖で健脚を競いました。今年第20回の記念大会としてオリンピックメダリストの有森裕子さんをゲストランナーにお招きして、参加者と共に初夏のさくら湖で心地良い汗を流していただきました。大勢のギャラリーからの声援を受けて、ゴールまであと少し!!

川のお掃除!! 「リフレッシュ放流」を実施します

リフレッシュ放流とは、大滝根川の環境を保全するために、**ダムからの放流量を通常時の毎秒2～3 m³から最大毎秒20 m³ (※) にすることで**、ダム下流の川のよどみや川の石に張りついた古い藻類を洗浄し、新しい藻類の成長を助けます。

また、川に生息する生き物の生育環境の保全を図る効果が期待されます。

※ 1 m³ (リッポウメートル) … 1 ℓ (リットル) の牛乳1000本分

【実施期間】

6月23日 (金) ～10月6日 (金) までの隔週金曜日
(天候により中止の場合があります)

放流時は、川の水位が上昇しますのでご注意ください。

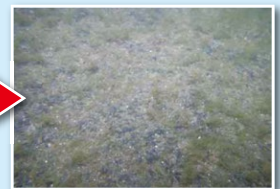
リフレッシュ放流前

リフレッシュ放流後

川のよどみの様子



藻類の様子



ダム周辺の安全点検を実施します

夏休みを前に、ダム周辺の安全点検を行い、危険な箇所がないかを調べます。

三春ダムへ来たお客さまが、安全に楽しめるようにするのが、三春ダム管理所の仕事のひとつでもあります。

お友達やご家族とぜひ夏の三春ダムへお越しください。



旅の記念にいかがですか? 「ダムカード」配布しています

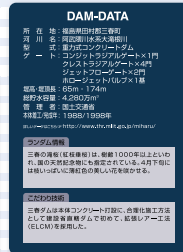
ダムについて知っていただくために、ダムの情報を掲載した「ダムカード」を配布しています。おもて面はダムの写真、うら面はダムの形式や貯水池の容量など基本的な情報から、こだわりの技術やダム周辺のお知らせなどを載せています。

電力会社や都道府県の管轄するダムを合わせて、福島県内16箇所、全国約560箇所のダムで配布しています。(数字は、平成29年4月現在の情報です。三春ダム資料館内に、配布情報を設置しています。)

三春ダムにも収集家の方が全国から訪れています。

ダム周辺には観光施設が整備されている所もあり、カードを集めながら、その土地を楽しむのもオススメです。

土日祝日などは閉館している場合もありますので、お出かけの際には、事前に確認することをオススメします。



【表】

【裏】

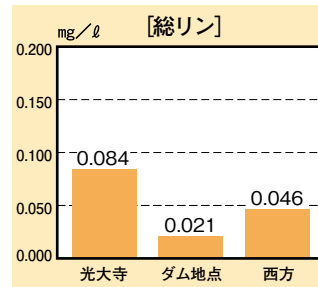
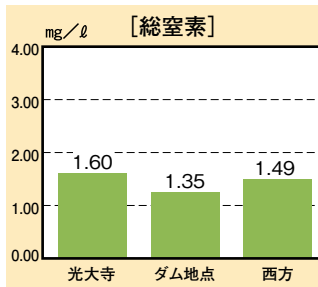
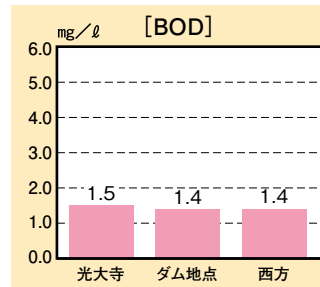
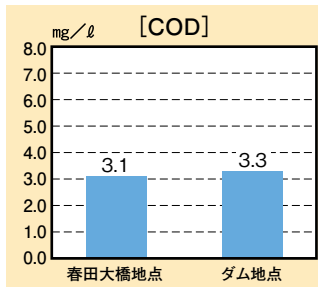
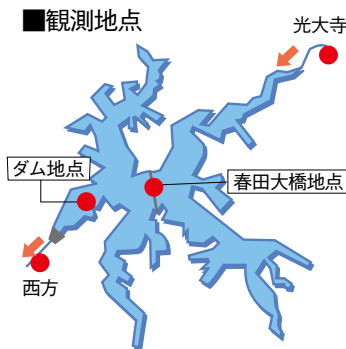
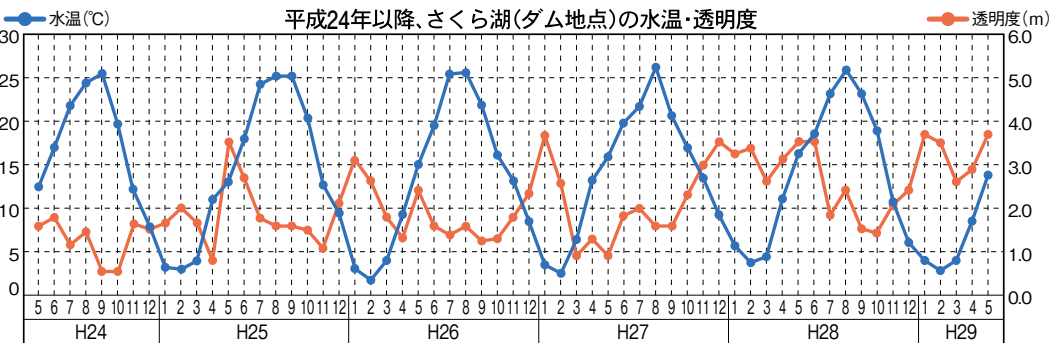
国土交通省「ダムカード情報」より

<http://www.mlit.go.jp/river/kankyo/campaign/shunnkan/damcard.html>

水質の状況

平成29年5月17日現在

三春ダム管理所では、さくら湖や大滝根川の水質を定期的に観測しています。



■COD(化学的酸素要求量)
コイ・フナ類が生息するためには5mg/l以下が適当とされています。
※全層平均値

■BOD(生物学的酸素要求量)
大滝根川では2mg/l以下とされています。また、コイ・フナ類が生息するためには5mg/l以下が適当とされています。 <0.5は0.5mg/l以下

■総窒素
一般に窒素が0.15mg/l以上であると富栄養化するとされています。

■総リン
一般にリンが0.02mg/l以上であると富栄養化するとされています。

※水質の各測定値は速報値であり、確定後に異なる値を示すことがあることに留意願います。

三春ダムからのお知らせ

三春ダム管理所では、ダム管理やさくら湖の水質などに関する皆様からの質問やご意見、情報の提供をおまちしています。

郵便またはFAXで

〒963-7722 福島県田村郡三春町大字西方字中ノ内403-4
国土交通省 三春ダム管理所 FAX 0247-62-3170
ホームページアドレス <http://www.thr.mlit.go.jp/miharu/>

■案内図 三春ダム資料館では、皆様のご来館をお待ちしています。



■郡山東ICから車で約15分 ■郡山駅から車で約20分 ■三春駅から車で約10分



この印刷物は、環境にやさしい植物油インキとFSC®認証紙を使用しています。紙へリサイクル。