

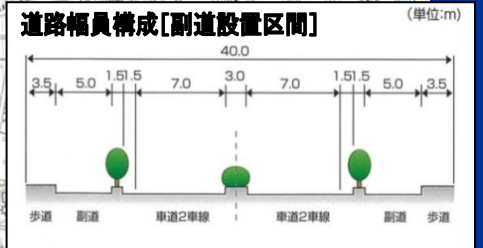
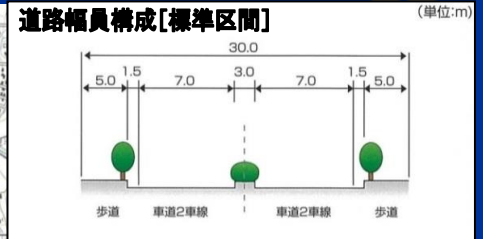
鏡石拡幅工事案内

平成28年10月

郡山国道事務所 安積出張所では、国道4号鏡石拡幅の工事を行っています。
皆様には引き続きご協力をお願い致します。



鏡石拡幅L=4,500m



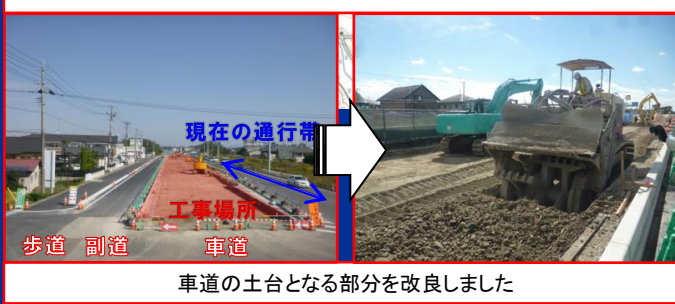
①久来石地区舗装工事
工期:H28.12.22

1 交差点の改良を行っています

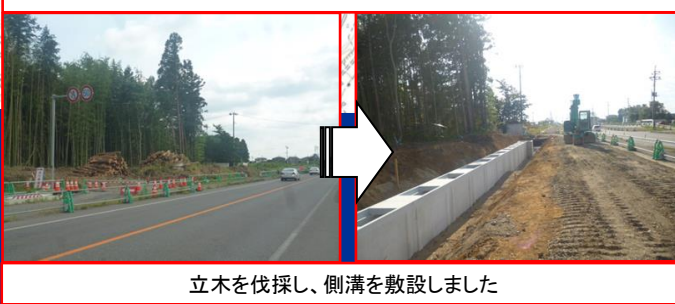


②岡ノ内地区舗装工事
工期:H29.1.20

2 4車線にするための工事を行っています



3 4車線にするための工事を行っています



HP→<http://www.thr.mlit.go.jp/koriyama/koriyama/asaka/asaka.htm>
発行:国土交通省 郡山国道事務所 安積出張所
福島県郡山市安積一丁目150-1 TEL.024-947-8160

至東京

至郡山