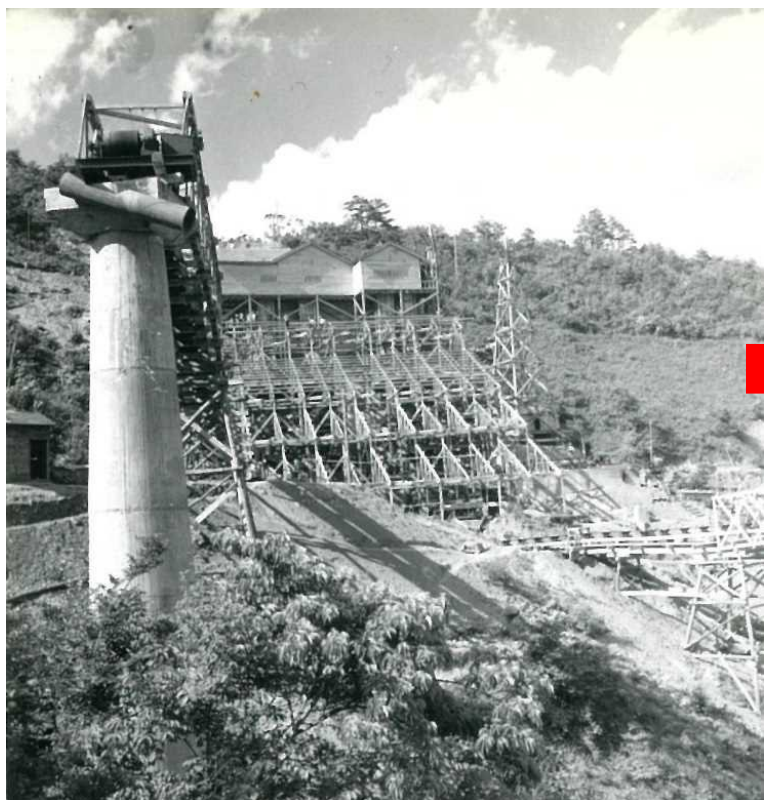
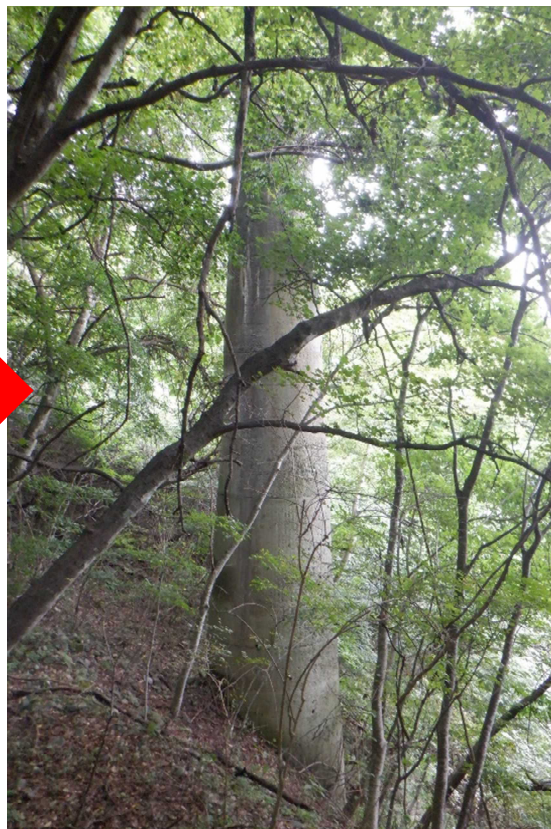


今も残るダム建設時の工事中仮設備跡(左岸骨材貯蔵所跡その2)



昭和26年頃撮影



現在の状況(夏季)



現在の状況(冬季)

・アーカイブ①で、田瀬ダム記念公園から木々の葉の落ちた季節のみ「骨材貯蔵所」の**ベルトコンベヤ用支柱**が見えると掲載しましたが、**遊歩道からも1本間近に見ることができる場所があります。**

(こちらは1年中見ることができます。)

・遊歩道の頂上からダム下流方面に下っていくと、**遊歩道のすぐ脇にコンクリート支柱**が建っているのが見えます。(位置については「田瀬ダム周辺遊歩道マップ」をご覧ください。)

・この支柱も、戦争中(昭和18年頃)に建てられたもので、老朽化のためコンクリートの表面が一部はがれて来ているので、転落防止柵より外に出ないで、ご覧ください。