

⑪善川舞野窪田東
右岸地区(護岸復旧)

設計 **100%**

工事 **100%**



⑫善川古館下地区
(護岸復旧)

設計 **100%**

工事 **100%**



⑬鳴瀬川白山地区
(堤防復旧)

設計 **100%**

工事 **100%**



⑭鳴瀬川蟻ヶ袋地区
(護岸復旧)

設計 **100%**

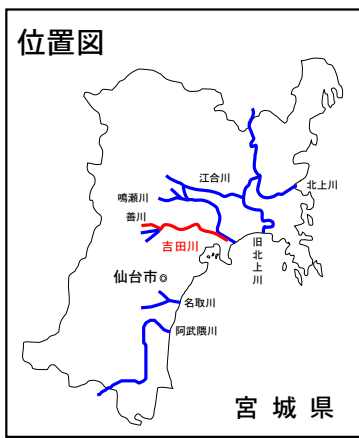
工事 **100%**



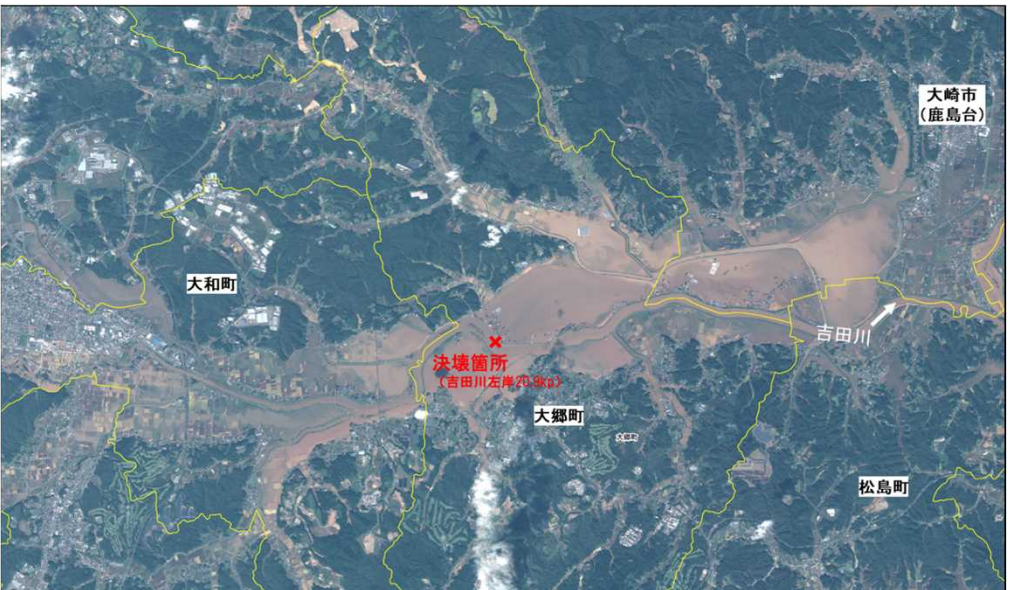
鳴瀬川水系災害復旧事業

～令和元年東日本台風の治水対策～

北上川下流河川事務所 令和6年1月末現在



令和元年東日本台風による被害



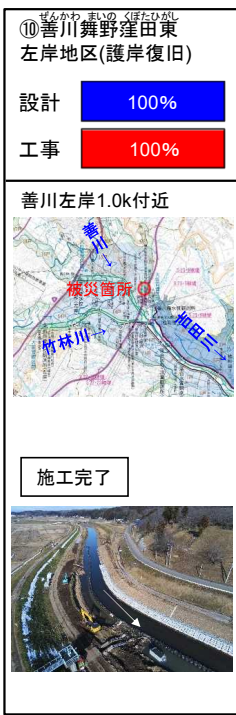
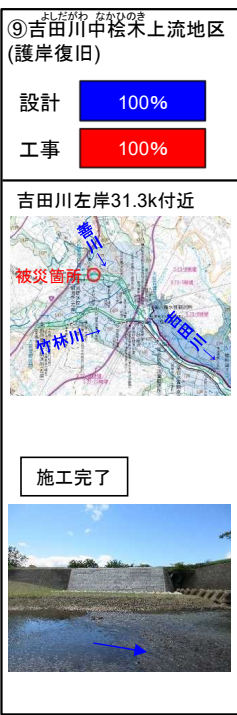
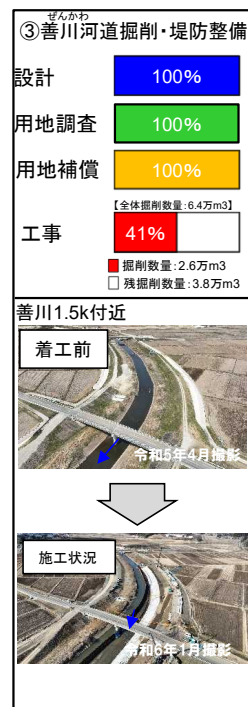
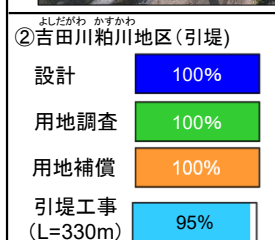
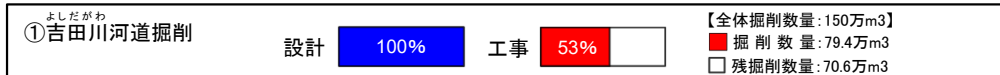
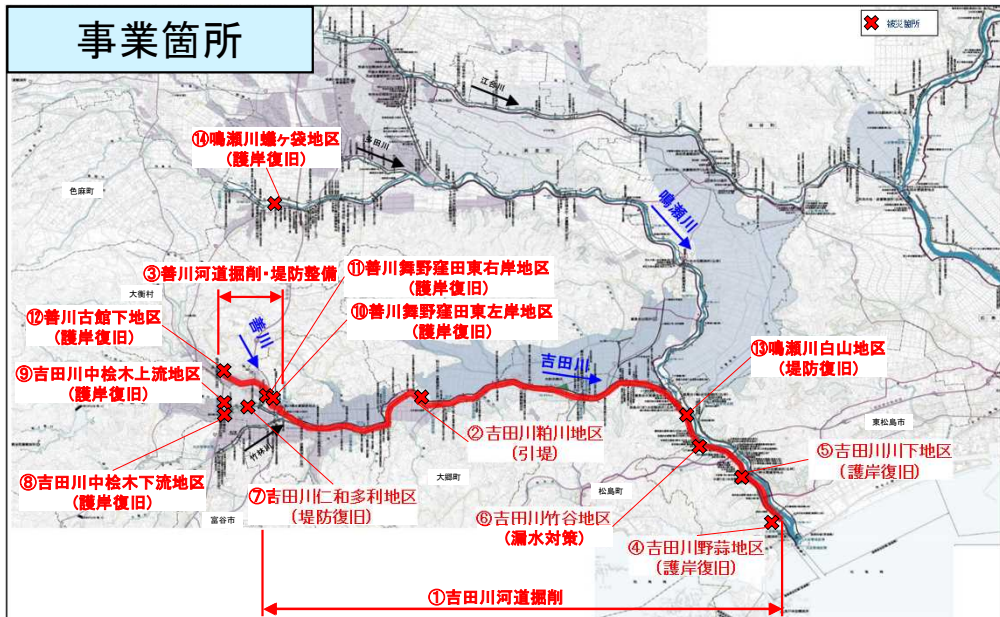
	令和元年度	令和2年度	令和3年度	令和4年度	令和5年度	令和6年度
①吉田川河道掘削				河道掘削		
②吉田川粕川地区(引堤)				引堤		
③善川河道掘削・堤防整備				河道掘削・堤防整備		

	令和元年度	令和2年度		令和元年度	令和2年度
④吉田田野蒜地区 (護岸復旧)		護岸復旧		⑩善川舞野窪田東 左岸地区(護岸復旧)	護岸復旧
⑤吉田川川下地区 (護岸復旧)		護岸復旧		⑪善川舞野窪田東 右岸地区(護岸復旧)	護岸復旧
⑥吉田川竹谷地区 (漏水対策)		漏水対策		⑫善川古館下地区 (護岸復旧)	護岸復旧
⑦吉田川仁和多利地区 (堤防復旧)		堤防復旧		⑬鳴瀬川白山地区 (堤防復旧)	堤防復旧
⑧吉田川桧木下流地区 (護岸復旧)		護岸復旧		⑭鳴瀬川蟻ヶ袋地区 (護岸復旧)	護岸復旧
⑨吉田川中桧木上流地区 (護岸復旧)		護岸復旧			

計画に関する問い合わせ
 北上川下流河川事務所 工務課 TEL0225-95-6503
 北上川下流河川事務所 事業対策課 TEL0225-94-9793
 工事に関する問い合わせ
 北上川下流河川事務所 吉田川緊急治水対策出張所 TEL0229-56-3956

国土交通省
 北上川下流河川事務所

事業箇所



※数量およびスケジュールは現時点での予定であり、今後の調査・検討・関係機関調整の進捗等により変更が生じる場合があります。