

⑥ 水防災拠点付近～粕川大橋(堤防かさ上げ工事)

● 概要

令和元年東日本台風への対応

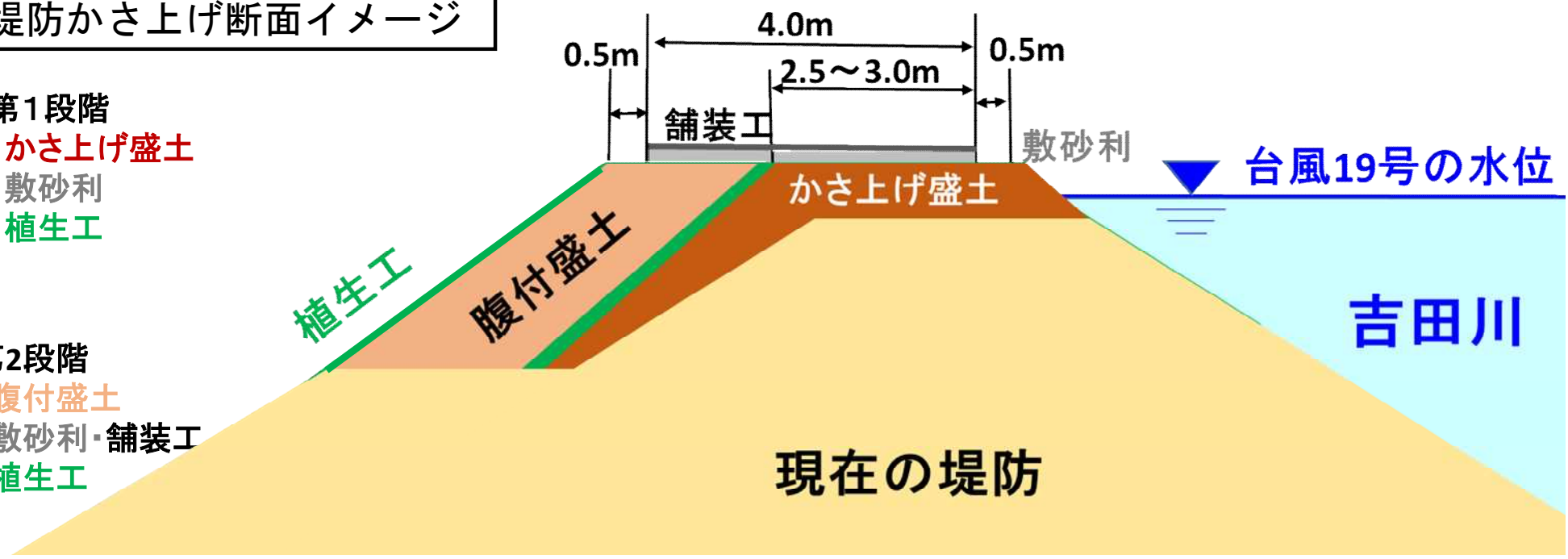
令和元年東日本台風で越水した箇所を中心に堤防の高さが部分的に低い箇所のかさ上げ工事(第1段階)を実施し9月までに完了しました。

現在、堤防の幅が狭い場所について、川裏側の斜面に盛土を行い、堤防を厚くする工事(第2段階)を一部区間で行っています。

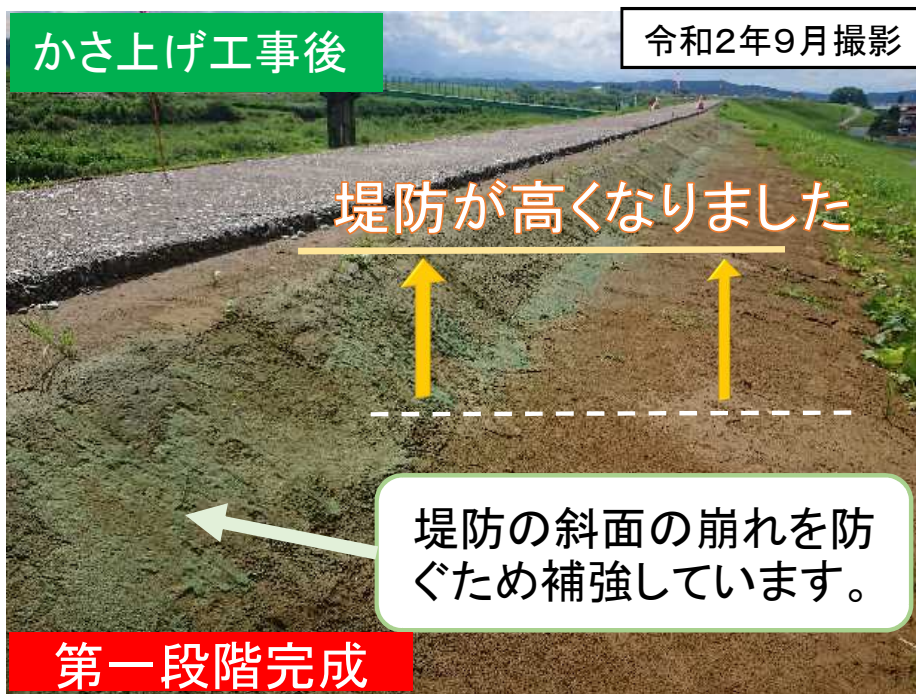
堤防かさ上げ断面イメージ

- 第1段階
- ・かさ上げ盛土
 - ・敷砂利
 - ・植生工

- 第2段階
- ・腹付盛土
 - ・敷砂利・舗装工
 - ・植生工



●進捗状況(鹿島台上志田・下志田・川北地区)



●進捗状況(大郷町土手崎地区)

○大郷大橋上流

