

ダム事業 再評価

# 鳴瀬川総合開発事業 (田川ダム、洪水導水路)

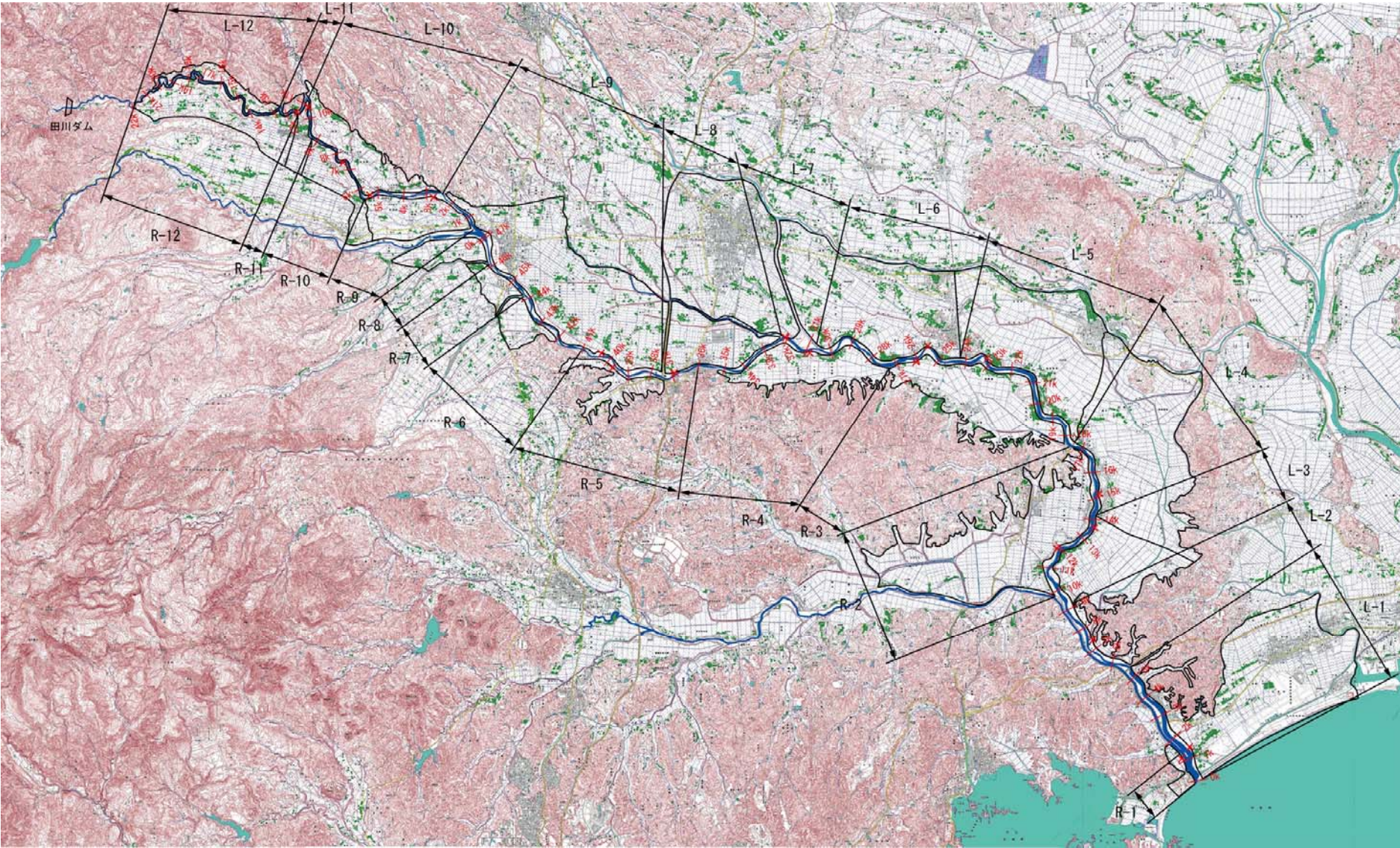
## 費用対効果算出資料

※今回の再評価は、従前の視点に基づいて行ったものであり、今後示される予定の新たな評価の基準等に沿って、本事業の検証を行っていくこととしています。

平成22年 6月17日

国土交通省 東北地方整備局

様式-1 氾濫ブロック分割図 鳴瀬川・田川



様式-2 資産データ

水系名：鳴瀬川 河川名：鳴瀬川 国勢調査年：平成 17 年 事業所統計調査年：平成 18 年

氾濫ブロック	ブロック面積 (ha)	一般資産等基礎数量																				事業所数	農漁家 数	延床面積 (a)	水田面積 (ha)	畑面積 (ha)
		人口	世帯数	従業者数(人)																						
				D 鉱業	E 建設業	F 製造業	G 電気ガス	H 情報通 信	I 運輸	J 卸売小 売	K 金融保 険	L 不動産	M 飲食宿 泊	N 医療福 祉	O 教育学 習	P 複合+セ ブ	Q サービス	R 公務								
L-1	3,468	26,021	8,466	0	878	808	26	17	361	1,643	113	133	698	707	443	142	778	1,449	1,080	535	12,425	1,346	202			
L-2	580	418	98	0	25	0	0	0	0	3	0	0	0	0	0	6	0	8	43	313	193	25				
L-3	1,531	2,133	530	0	142	159	0	0	21	30	0	0	4	12	0	0	42	0	53	174	1,218	1,042	33			
L-4	3,357	5,954	1,611	0	295	550	0	3	133	450	0	1	76	226	77	73	140	35	253	375	4,700	2,346	137			
L-5	2,323	12,893	4,104	0	384	1,154	12	1	280	782	65	20	168	192	209	28	486	143	477	355	8,101	1,677	82			
L-6	2,624	16,555	5,416	0	536	1,274	17	3	379	1,676	81	46	418	556	350	278	701	185	765	436	9,699	1,707	129			
L-7	3,392	47,654	17,544	0	1,228	2,046	245	197	550	5,845	870	292	2,402	3,596	1,426	372	5,923	1,218	2,873	549	24,065	2,136	10			
L-8	711	2,455	761	0	54	1,813	0	0	191	274	9	0	147	55	26	30	142	0	154	79	2,269	493	2			
L-9	2,738	12,923	3,899	0	658	1,727	12	1	269	1,715	131	20	315	349	251	80	531	248	723	475	10,388	1,944	58			
R-1	208	1,167	355	0	18	0	0	0	21	100	0	0	58	23	39	6	12	21	50	25	763	43	4			
R-2	3,755	11,718	3,469	0	678	400	13	12	70	915	34	24	197	526	190	82	331	74	537	383	6,966	2,208	218			
R-3	1,845	6,446	1,890	0	156	284	0	0	25	240	7	1	47	196	120	32	126	42	215	245	3,876	1,048	64			
R-4	1,398	1,884	477	0	35	158	0	0	3	29	0	0	0	11	49	12	38	0	50	118	2,065	699	25			
R-5	1,026	3,027	914	0	79	473	0	0	120	166	0	0	34	31	0	0	133	78	105	69	2,406	430	33			

氾濫ブロック	一般資産額						農作物資産				総資産額 (百万円)
	家庭資産 (百万円)	家庭用品 (百万円)	事業所資産(百万円)		農漁家資産(百万円)		小計 (百万円)	水稲 (百万円)	畑作物 (百万円)	小計 (百万円)	
			償却	在庫	償却	在庫					
L-1	206,748	177,347	30,977	11,968	1,216	232	378,488	1,462	130	1,493	380,080
L-2	52,10	1,479	76	102	97	18	6,982	210	16	226	7,208
L-3	20,268	7,968	1,346	1,046	394	75	31,098	1,132	21	1,153	32,251
L-4	78,208	24,237	6,414	3,825	853	163	113,700	2,549	88	2,637	116,337
L-5	134,798	61,730	15,070	7,032	806	154	219,591	1,822	53	1,875	221,466
L-6	161,400	81,472	23,138	10,649	991	189	277,839	1,854	84	1,938	279,777
L-7	400,449	263,890	114,332	31,411	1,248	238	811,569	2,320	7	2,327	813,896
L-8	37,752	11,441	10,940	5,729	181	34	66,077	535	1	537	66,614
L-9	172,858	58,647	21,777	11,858	1,079	206	266,426	2,112	38	2,150	268,576
R-1	12,703	5,341	760	352	57	11	19,222	47	2	49	19,271
R-2	115,914	52,180	11,262	6,375	871	166	186,768	2,399	141	2,540	189,307
R-3	64,502	28,429	3,711	2,012	556	106	99,317	1,138	41	1,180	100,496
R-4	34,364	7,171	1,147	630	268	51	43,631	760	16	776	44,407
R-5	40,029	13,745	4,330	2,068	156	30	60,359	467	21	489	60,848

水系名：鳴瀬川 河川名：鳴瀬川(指定区間)・田川 国勢調査年：平成 17 年 事業所統計調査年：平成 18 年

氾濫ブロック	ブロック面積 (ha)	一般資産等基礎数量																				事業所数	農漁家 数	延床面積 (a)	水田面積 (ha)	畑面積 (ha)
		人口	世帯数	従業者数(人)																						
				D 鉱業	E 建設業	F 製造業	G 電気ガス	H 情報通 信	I 運輸	J 卸売小 売	K 金融保 険	L 不動産	M 飲食宿 泊	N 医療福 祉	O 教育学 習	P 複合+セ ブ	Q サービス	R 公務								
L-10	728	1,090	278	0	24	0	0	0	1	11	0	0	3	0	33	7	15	1	25	92	1,134	505	18			
L-11	67	86	24	0	1	5	0	0	0	6	0	0	0	0	0	0	0	0	2	11	94	17	3			
L-12	408	286	72	0	3	2	0	0	2	1	0	0	0	0	2	0	3	0	5	29	239	128	10			
R-6	294	698	191	0	17	0	0	0	111	9	0	0	0	12	0	0	9	0	11	35	672	239	2			
R-7	217	974	261	0	46	149	2	5	63	49	0	0	12	72	12	27	80	40	59	36	686	119	13			
R-8	337	685	158	0	43	12	0	0	1	24	0	0	6	8	15	4	17	0	29	49	691	264	7			
R-9	656	835	212	0	39	167	1	0	0	77	0	2	2	7	0	3	10	0	32	48	980	533	24			
L-10	437	1,862	514	0	79	36	1	0	4	101	5	0	16	50	43	16	31	10	79	80	1,479	269	40			
L-11	192	777	228	0	24	182	0	0	3	40	0	0	6	0	24	0	21	1	35	24	753	132	4			
R-12	965	1,788	481	0	137	24	0	0	12	124	4	0	27	65	27	32	27	51	86	109	1,651	600	40			

氾濫ブロック	一般資産額						農作物資産				総資産額 (百万円)
	家庭資産 (百万円)	家庭用品 (百万円)	事業所資産(百万円)		農漁家資産(百万円)		小計 (百万円)	水稲 (百万円)	畑作物 (百万円)	小計 (百万円)	
			償却	在庫	償却	在庫					
L-10	18,861	4,176	229	131	209	40	23,645	549	12	560	24,205
L-11	1,564	365	39	31	25	5	2,030	19	2	21	2,050
L-12	3,985	1,076	46	24	65	12	5,208	139	6	145	5,354
R-6	11,174	2,876	755	189	79	15	15,087	259	1	261	15,348
R-7	11,421	3,929	2,359	783	81	15	18,588	129	8	138	18,726
R-8	11,490	2,378	326	262	111	21	14,589	287	5	291	14,880
R-9	16,309	3,191	1,208	787	110	21	21,626	579	16	594	22,220
L-10	24,616	7,737	1,103	670	182	35	34,342	292	26	318	34,660
L-11	12,531	3,422	1,083	665	55	11	17,768	143	3	146	17,914
R-12	27,464	7,233	1,391	928	247	47	37,313	651	26	677	37,990

様式-3 被害額 水系名：鳴瀬川 河川名：鳴瀬川・田川

<< H22年河道、現況ダム >>

水系名：鳴瀬川 河川名：鳴瀬川、田川 流量規模：1/3～1/100 評価額：平成21年 (単位：百万円)

流量規模	直接被害										間接被害								合計	
	一般資産被害額							農作物被害額			公共土木施設等被害額	営業停止損失	家庭における応急対策費用			事業所における応急対策費用	その他の間接被害	間接被害小計		
	家屋	家庭用品	事業所資産		農漁家資産		小計	水稲	畑	小計			清掃労働単価	代替活動等	小計					
			償却	在庫	償却	在庫														
1/3	0.0	0.0	0.0	0.0	0.0	0.0	0.0	0.0	0.0	0.0	0.0	0.0	0.0	0.0	0.0	0.0	0.0	0.0	0.0	
1/5	46.2	13.3	0.4	0.2	0.6	0.1	60.8	7.2	0.0	7.2	103.0	0.1	0.6	0.6	1.2	0.3	0.0	0.0	1.6	172.6
1/10	15,425.2	7,566.6	6,757.4	2,104.8	135.1	38.0	32,027.1	1,369.5	16.5	1,386.0	54,253.9	1,193.4	3,087	421.4	730.1	551.8	0.0	2,475.3	90,142.3	
1/20	47,921.5	32,514.2	17,172.5	5,168.0	428.3	119.7	103,324.2	2,908.1	36.8	2,944.9	175,031.2	3,385.2	1,312.1	1,647.4	2,959.5	2,025.3	0.0	8,370.0	289,670.3	
1/30	64,673.5	45,105.1	23,437.3	7,780.0	570.3	155.9	141,722.1	3,283.1	46.1	3,329.2	240,077.2	4,577.0	1,753.7	2,103.0	3,856.7	2,789.4	0.0	11,223.1	396,351.6	
1/50	86,121.7	60,197.9	29,335.1	9,701.1	751.1	203.1	186,310.0	3,726.0	56.2	3,782.2	315,609.1	5,708.2	2,366.0	2,751.0	5,117.0	3,660.4	0.0	14,485.6	520,186.9	
1/80	101,491.5	72,359.2	33,254.2	10,866.5	887.0	235.3	219,093.7	3,941.7	63.9	4,005.6	371,144.7	6,373.2	2,814.9	3,193.2	6,008.1	4,301.7	0.0	16,683.0	610,927.0	
1/100	108,669.1	80,313.1	36,707.8	12,223.3	935.7	248.2	239,097.2	4,009.4	66.6	4,076.0	405,030.7	6,939.5	3,096.2	3,412.2	6,508.4	4,754.7	0.0	18,202.6	666,406.5	

<< H22年河道、田川ダム >>

水系名：鳴瀬川 河川名：鳴瀬川、田川 流量規模：1/3～1/100 評価額：平成21年 (単位：百万円)

流量規模	直接被害										間接被害								合計
	一般資産被害額							農作物被害額			公共土木施設等被害額	営業停止損失	家庭における応急対策費用			事業所における応急対策費用	その他の間接被害	間接被害小計	
	家屋	家庭用品	事業所資産		農漁家資産		小計	水稲	畑	小計			清掃労働単価	代替活動等	小計				
			償却	在庫	償却	在庫													
1/3	0.0	0.0	0.0	0.0	0.0	0.0	0.0	0.0	0.0	0.0	0.0	0.0	0.0	0.0	0.0	0.0	0.0	0.0	0.0
1/5	5.8	1.1	0.2	0.1	0.1	0.0	7.3	1.9	0.0	1.9	12.4	0.1	0.0	0.1	0.1	0.1	0.0	0.3	21.9
1/10	12,514.2	6,035.7	5,865.5	1,903.3	113.1	31.8	26,463.6	915.4	13.1	928.5	44,829.3	1,050.1	241.1	322.0	563.1	463.4	0.0	2,076.6	74,298.0
1/20	45,323.4	30,522.2	16,053.3	4,795.2	406.2	113.4	97,213.7	2,844.1	35.6	2,879.7	164,680.0	3,179.7	1,238.8	1,557.9	2,796.7	1,890.6	0.0	7,867.0	272,640.4
1/30	62,049.4	43,540.7	22,801.9	7,507.4	550.0	150.8	136,600.2	3,214.3	45.5	3,259.8	231,400.7	4,417.0	1,698.5	2,043.4	3,741.9	2,671.1	0.0	10,830.0	382,090.7
1/50	83,846.5	58,570.5	28,822.1	9,478.2	734.7	198.7	181,650.7	3,674.0	55.2	3,729.2	307,716.3	5,609.2	2,298.7	2,681.6	4,980.3	3,556.4	0.0	14,145.9	507,242.1
1/80	99,798.3	71,308.8	32,829.3	10,690.0	873.7	232.4	215,732.5	3,899.6	62.5	3,962.1	365,450.9	6,293.0	2,776.0	3,149.5	5,925.5	4,252.2	0.0	16,470.7	601,616.2
1/100	106,570.7	78,185.2	36,036.5	12,023.7	919.8	243.8	233,979.7	3,981.4	65.4	4,046.8	396,361.6	6,816.5	3,023.6	3,334.9	6,358.5	4,656.9	0.0	17,831.9	652,220.0

様式-4 年平均被害軽減期待額 水系名：鳴瀬川 河川名：鳴瀬川・田川

<< 田川ダム効果 >>

水系名：鳴瀬川

河川名：鳴瀬川、田川

(単位：百万円)

確率規模	年平均超過確率	被害額			区間平均被害額	区間確率	年平均被害額	年平均被害額の累計＝年平均被害軽減期待額	備考
		①事業を実施しない場合	②事業を実施した場合	③被害軽減額(①-②)					
1/3	0.3333	0.0	0.0	0.0					
1/5	0.2000	172.6	21.9	150.7	75.4	0.1333	10.0	10.0	
1/10	0.1000	90,142.3	74,298.0	15,844.3	7,997.5	0.1000	799.7	809.8	
1/20	0.0500	289,670.3	272,640.4	17,029.9	16,437.1	0.0500	821.9	1,631.7	
1/30	0.0333	396,351.6	382,090.7	14,260.9	15,645.4	0.0167	260.8	1,892.4	
1/50	0.0200	520,186.9	507,242.1	12,944.9	13,602.9	0.0133	181.4	2,073.8	
1/80	0.0125	610,927.0	601,616.2	9,310.9	11,127.9	0.0075	83.5	2,157.2	
1/100	0.0100	666,406.5	652,220.0	14,186.4	11,748.7	0.0025	29.4	2,186.6	
								2,186.6	

様式-5 費用対効果 水系名：鳴瀬川 河川名：鳴瀬川・田川（治水分+流水の正常な機能の維持分）

単位：百万円

年次	t	便益				費用						費用便益費 B/C	純現在価値 B-C
		便益①		残存価値 ②	計 ①+②	建設費③		維持管理費④		計③+④			
		便益	現在価値			費用	現在価値	費用	現在価値	費用	現在価値		
整備期間（5年）	-18 H 4	25.2	51.1		51.1	171.1	346.6	0.0	0.0	171.1	346.6		
	-17 H 5	46.0	89.6		89.6	140.9	274.5	0.0	0.0	140.9	274.5		
	-16 H 6	63.9	119.6		119.6	121.0	226.6	0.0	0.0	121.0	226.6		
	-15 H 7	85.9	154.7		154.7	149.4	269.1	0.0	0.0	149.4	269.1		
	-14 H 8	107.1	185.5		185.5	143.9	249.2	0.0	0.0	143.9	249.2		
	-13 H 9	136.2	226.8		226.8	197.1	328.2	0.0	0.0	197.1	328.2		
	-12 H10	162.7	260.5		260.5	179.9	288.0	0.0	0.0	179.9	288.0		
	-11 H11	194.9	300.1		300.1	218.4	336.2	0.0	0.0	218.4	336.2		
	-10 H12	226.3	334.9		334.9	212.6	314.7	0.0	0.0	212.6	314.7		
	-9 H13	258.2	367.5		367.5	216.6	308.3	0.0	0.0	216.6	308.3		
	-8 H14	286.3	391.8		391.8	190.6	260.8	0.0	0.0	190.6	260.8		
	-7 H15	311.3	409.7		409.7	169.6	223.2	0.0	0.0	169.6	223.2		
	-6 H16	335.3	424.2		424.2	162.3	205.4	0.0	0.0	162.3	205.4		
	-5 H17	359.2	437.0		437.0	162.3	197.5	0.0	0.0	162.3	197.5		
	-4 H18	382.7	447.7		447.7	159.5	186.6	0.0	0.0	159.5	186.6		
-3 H19	405.4	456.1		456.1	154.2	173.5	0.0	0.0	154.2	173.5			
-2 H20	419.0	453.2		453.2	91.9	99.4	0.0	0.0	91.9	99.4			
-1 H21	435.2	452.7		452.7	110.2	114.6	0.0	0.0	110.2	114.6			
0 H22	449.5	449.5		449.5	96.6	96.6	0.0	0.0	96.6	96.6			
1 H23	469.7	451.6		451.6	137.1	131.8	0.0	0.0	137.1	131.8			
2 H24	569.8	526.8		526.8	678.6	627.4	0.0	0.0	678.6	627.4			
3 H25	695.5	618.3		618.3	852.7	758.0	0.0	0.0	852.7	758.0			
4 H26	926.7	792.1		792.1	1,567.6	1,340.0	0.0	0.0	1,567.6	1,340.0			
5 H27	1,067.2	877.1		877.1	952.7	783.0	0.0	0.0	952.7	783.0			
6 H28	1,196.4	945.5		945.5	876.3	692.6	0.0	0.0	876.3	692.6			
7 H29	1,423.0	1,081.4		1,081.4	1,536.8	1,167.8	0.0	0.0	1,536.8	1,167.8			
8 H30	1,843.8	1,347.2		1,347.2	2,853.3	2,084.9	0.0	0.0	2,853.3	2,084.9			
9 H31	2,761.7	1,940.3		1,940.3	6,224.8	4,373.5	0.0	0.0	6,224.8	4,373.5			
10 H32	3,692.1	2,494.2		2,494.2	6,309.3	4,262.3	0.0	0.0	6,309.3	4,262.3			
11 H33	4,476.2	2,907.7		2,907.7	5,317.5	3,454.1	0.0	0.0	5,317.5	3,454.1			
12 H34	5,264.7	3,288.3		3,288.3	6,549.3	4,090.7	0.0	0.0	6,549.3	4,090.7			
13 H35	5,898.4	3,542.4		3,542.4	6,100.1	3,663.6	0.0	0.0	6,100.1	3,663.6			
14 H36	6,325.7	3,652.9		3,652.9	4,700.4	2,714.4	0.0	0.0	4,700.4	2,714.4			
15 H37	6,528.6	3,625.1		3,625.1	2,578.4	1,431.7	0.0	0.0	2,578.4	1,431.7			
施設完成後の評価期間（50年）	16 H38	2,186.6	1,167.4		1,167.4			399.0	213.0	399.0	213.0		
	17 H39	2,186.6	1,122.5		1,122.5			399.0	204.8	399.0	204.8		
	18 H40	2,186.6	1,079.4		1,079.4			399.0	196.9	399.0	196.9		
	19 H41	2,186.6	1,037.9		1,037.9			399.0	189.4	399.0	189.4		
	20 H42	2,186.6	997.9		997.9			399.0	182.1	399.0	182.1		
	21 H43	2,186.6	959.6		959.6			399.0	175.1	399.0	175.1		
	22 H44	2,186.6	922.6		922.6			399.0	168.3	399.0	168.3		
	23 H45	2,186.6	887.2		887.2			399.0	161.9	399.0	161.9		
	24 H46	2,186.6	853.0		853.0			399.0	155.6	399.0	155.6		
	25 H47	2,186.6	820.2		820.2			399.0	149.7	399.0	149.7		
	26 H48	2,186.6	788.7		788.7			399.0	143.9	399.0	143.9		
	27 H49	2,186.6	758.3		758.3			399.0	138.4	399.0	138.4		
	28 H50	2,186.6	729.2		729.2			399.0	133.0	399.0	133.0		
	29 H51	2,186.6	701.1		701.1			399.0	127.9	399.0	127.9		
	30 H52	2,186.6	674.2		674.2			399.0	123.0	399.0	123.0		
	31 H53	2,186.6	648.2		648.2			399.0	118.3	399.0	118.3		
	32 H54	2,186.6	623.3		623.3			399.0	113.7	399.0	113.7		
	33 H55	2,186.6	599.3		599.3			399.0	109.3	399.0	109.3		
	34 H56	2,186.6	576.3		576.3			399.0	105.1	399.0	105.1		
	35 H57	2,186.6	554.1		554.1			399.0	101.1	399.0	101.1		
	36 H58	2,186.6	532.8		532.8			399.0	97.2	399.0	97.2		
	37 H59	2,186.6	512.3		512.3			399.0	93.5	399.0	93.5		
	38 H60	2,186.6	492.6		492.6			399.0	89.9	399.0	89.9		
	39 H61	2,186.6	473.7		473.7			399.0	86.4	399.0	86.4		
	40 H62	2,186.6	455.4		455.4			399.0	83.1	399.0	83.1		
	41 H63	2,186.6	437.9		437.9			399.0	79.9	399.0	79.9		
	42 H64	2,186.6	421.1		421.1			399.0	76.8	399.0	76.8		
	43 H65	2,186.6	404.9		404.9			399.0	73.9	399.0	73.9		
	44 H66	2,186.6	389.3		389.3			399.0	71.0	399.0	71.0		
	45 H67	2,186.6	374.3		374.3			399.0	68.3	399.0	68.3		
	46 H68	2,186.6	359.9		359.9			399.0	65.7	399.0	65.7		
	47 H69	2,186.6	346.1		346.1			399.0	63.1	399.0	63.1		
	48 H70	2,186.6	332.8		332.8			399.0	60.7	399.0	60.7		
	49 H71	2,186.6	320.0		320.0			399.0	58.4	399.0	58.4		
	50 H72	2,186.6	307.7		307.7			399.0	56.1	399.0	56.1		
51 H73	2,186.6	295.8		295.8			399.0	54.0	399.0	54.0			
52 H74	2,186.6	284.5		284.5			399.0	51.9	399.0	51.9			
53 H75	2,186.6	273.5		273.5			399.0	49.9	399.0	49.9			
54 H76	2,186.6	263.0		263.0			399.0	48.0	399.0	48.0			
55 H77	2,186.6	252.9		252.9			399.0	46.1	399.0	46.1			
56 H78	2,186.6	243.2		243.2			399.0	44.4	399.0	44.4			
57 H79	2,186.6	233.8		233.8			399.0	42.7	399.0	42.7			
58 H80	2,186.6	224.8		224.8			399.0	41.0	399.0	41.0			
59 H81	2,186.6	216.2		216.2			399.0	39.4	399.0	39.4			
60 H82	2,186.6	207.9		207.9			399.0	37.9	399.0	37.9			
61 H83	2,186.6	199.9		199.9			399.0	36.5	399.0	36.5			
62 H84	2,186.6	192.2		192.2			399.0	35.1	399.0	35.1			
63 H85	2,186.6	184.8		184.8			399.0	33.7	399.0	33.7			
64 H86	2,186.6	177.7		177.7			399.0	32.4	399.0	32.4			
65 H87	2,186.6	170.8		170.8			399.0	31.2	399.0	31.2			
合計		157,160.0	60,185.9	1,453.3	61,639.2	50,283.0	36,074.7	19,947.5	4,758.8	70,230.5	40,833.5	1.51	20,805.7

様式-5 費用対効果 水系名：鳴瀬川 河川名：鳴瀬川・田川（治水分）

単位：百万円

年次	t	便益				費用						費用便益費 B/C	純現在価値 B-C	
		便益①		残存価値 ②	計 ①+②	建設費③		維持管理費④		計③+④				
		便益	現在価値			費用	現在価値	費用	現在価値	費用	現在価値			
整備期間（S）	-18	H 4	0.0	0.0	0.0	103.2	209.1	0.0	0.0	103.2	209.1			
	-17	H 5	0.0	0.0	0.0	85.0	165.6	0.0	0.0	85.0	165.6			
	-16	H 6	0.0	0.0	0.0	73.0	136.7	0.0	0.0	73.0	136.7			
	-15	H 7	0.0	0.0	0.0	90.1	162.3	0.0	0.0	90.1	162.3			
	-14	H 8	0.0	0.0	0.0	86.8	150.3	0.0	0.0	86.8	150.3			
	-13	H 9	0.0	0.0	0.0	118.9	198.0	0.0	0.0	118.9	198.0			
	-12	H10	0.0	0.0	0.0	108.5	173.7	0.0	0.0	108.5	173.7			
	-11	H11	0.0	0.0	0.0	131.7	202.7	0.0	0.0	131.7	202.7			
	-10	H12	0.0	0.0	0.0	128.2	189.8	0.0	0.0	128.2	189.8			
	-9	H13	0.0	0.0	0.0	130.6	185.9	0.0	0.0	130.6	185.9			
	-8	H14	0.0	0.0	0.0	115.0	157.4	0.0	0.0	115.0	157.4			
	-7	H15	0.0	0.0	0.0	102.3	134.6	0.0	0.0	102.3	134.6			
	-6	H16	0.0	0.0	0.0	97.9	123.9	0.0	0.0	97.9	123.9			
	-5	H17	0.0	0.0	0.0	97.9	119.1	0.0	0.0	97.9	119.1			
	-4	H18	0.0	0.0	0.0	96.2	112.5	0.0	0.0	96.2	112.5			
-3	H19	0.0	0.0	0.0	93.0	104.6	0.0	0.0	93.0	104.6				
-2	H20	0.0	0.0	0.0	55.4	59.9	0.0	0.0	55.4	59.9				
-1	H21	0.0	0.0	0.0	66.5	69.2	0.0	0.0	66.5	69.2				
0	H22	0.0	0.0	0.0	58.3	58.3	0.0	0.0	58.3	58.3				
1	H23	0.0	0.0	0.0	82.7	79.5	0.0	0.0	82.7	79.5				
2	H24	0.0	0.0	0.0	409.3	378.4	0.0	0.0	409.3	378.4				
3	H25	0.0	0.0	0.0	514.3	457.2	0.0	0.0	514.3	457.2				
4	H26	0.0	0.0	0.0	945.5	808.2	0.0	0.0	945.5	808.2				
5	H27	0.0	0.0	0.0	574.6	472.3	0.0	0.0	574.6	472.3				
6	H28	0.0	0.0	0.0	528.5	417.7	0.0	0.0	528.5	417.7				
7	H29	0.0	0.0	0.0	926.9	704.4	0.0	0.0	926.9	704.4				
8	H30	0.0	0.0	0.0	1,720.9	1,257.4	0.0	0.0	1,720.9	1,257.4				
9	H31	0.0	0.0	0.0	3,754.3	2,637.7	0.0	0.0	3,754.3	2,637.7				
10	H32	0.0	0.0	0.0	3,805.3	2,570.7	0.0	0.0	3,805.3	2,570.7				
11	H33	0.0	0.0	0.0	3,207.1	2,083.3	0.0	0.0	3,207.1	2,083.3				
12	H34	0.0	0.0	0.0	4,427.1	2,765.2	0.0	0.0	4,427.1	2,765.2				
13	H35	0.0	0.0	0.0	4,394.7	2,639.3	0.0	0.0	4,394.7	2,639.3				
14	H36	0.0	0.0	0.0	3,550.5	2,050.3	0.0	0.0	3,550.5	2,050.3				
15	H37	0.0	0.0	0.0	2,031.8	1,128.2	0.0	0.0	2,031.8	1,128.2				
施設完成後の評価期間（50年）	16	H38	2,186.6	1,167.4	1,167.4			252.6	134.8	252.6	134.8			
	17	H39	2,186.6	1,122.5	1,122.5			252.6	129.7	252.6	129.7			
	18	H40	2,186.6	1,079.4	1,079.4			252.6	124.7	252.6	124.7			
	19	H41	2,186.6	1,037.9	1,037.9			252.6	119.9	252.6	119.9			
	20	H42	2,186.6	997.9	997.9			252.6	115.3	252.6	115.3			
	21	H43	2,186.6	959.6	959.6			252.6	110.8	252.6	110.8			
	22	H44	2,186.6	922.6	922.6			252.6	106.6	252.6	106.6			
	23	H45	2,186.6	887.2	887.2			252.6	102.5	252.6	102.5			
	24	H46	2,186.6	853.0	853.0			252.6	98.5	252.6	98.5			
	25	H47	2,186.6	820.2	820.2			252.6	94.7	252.6	94.7			
	26	H48	2,186.6	788.7	788.7			252.6	91.1	252.6	91.1			
	27	H49	2,186.6	758.3	758.3			252.6	87.6	252.6	87.6			
	28	H50	2,186.6	729.2	729.2			252.6	84.2	252.6	84.2			
	29	H51	2,186.6	701.1	701.1			252.6	81.0	252.6	81.0			
	30	H52	2,186.6	674.2	674.2			252.6	77.9	252.6	77.9			
	31	H53	2,186.6	648.2	648.2			252.6	74.9	252.6	74.9			
	32	H54	2,186.6	623.3	623.3			252.6	72.0	252.6	72.0			
	33	H55	2,186.6	599.3	599.3			252.6	69.2	252.6	69.2			
	34	H56	2,186.6	576.3	576.3			252.6	66.6	252.6	66.6			
	35	H57	2,186.6	554.1	554.1			252.6	64.0	252.6	64.0			
	36	H58	2,186.6	532.8	532.8			252.6	61.5	252.6	61.5			
	37	H59	2,186.6	512.3	512.3			252.6	59.2	252.6	59.2			
	38	H60	2,186.6	492.6	492.6			252.6	56.9	252.6	56.9			
	39	H61	2,186.6	473.7	473.7			252.6	54.7	252.6	54.7			
	40	H62	2,186.6	455.4	455.4			252.6	52.6	252.6	52.6			
	41	H63	2,186.6	437.9	437.9			252.6	50.6	252.6	50.6			
	42	H64	2,186.6	421.1	421.1			252.6	48.6	252.6	48.6			
	43	H65	2,186.6	404.9	404.9			252.6	46.8	252.6	46.8			
	44	H66	2,186.6	389.3	389.3			252.6	45.0	252.6	45.0			
	45	H67	2,186.6	374.3	374.3			252.6	43.2	252.6	43.2			
	46	H68	2,186.6	359.9	359.9			252.6	41.6	252.6	41.6			
	47	H69	2,186.6	346.1	346.1			252.6	40.0	252.6	40.0			
	48	H70	2,186.6	332.8	332.8			252.6	38.4	252.6	38.4			
	49	H71	2,186.6	320.0	320.0			252.6	37.0	252.6	37.0			
	50	H72	2,186.6	307.7	307.7			252.6	35.5	252.6	35.5			
51	H73	2,186.6	295.8	295.8			252.6	34.2	252.6	34.2				
52	H74	2,186.6	284.5	284.5			252.6	32.9	252.6	32.9				
53	H75	2,186.6	273.5	273.5			252.6	31.6	252.6	31.6				
54	H76	2,186.6	263.0	263.0			252.6	30.4	252.6	30.4				
55	H77	2,186.6	252.9	252.9			252.6	29.2	252.6	29.2				
56	H78	2,186.6	243.2	243.2			252.6	28.1	252.6	28.1				
57	H79	2,186.6	233.8	233.8			252.6	27.0	252.6	27.0				
58	H80	2,186.6	224.8	224.8			252.6	26.0	252.6	26.0				
59	H81	2,186.6	216.2	216.2			252.6	25.0	252.6	25.0				
60	H82	2,186.6	207.9	207.9			252.6	24.0	252.6	24.0				
61	H83	2,186.6	199.9	199.9			252.6	23.1	252.6	23.1				
62	H84	2,186.6	192.2	192.2			252.6	22.2	252.6	22.2				
63	H85	2,186.6	184.8	184.8			252.6	21.3	252.6	21.3				
64	H86	2,186.6	177.7	177.7			252.6	20.5	252.6	20.5				
65	H87	2,186.6	170.8	170.8			252.6	19.7	252.6	19.7				
合計			109,330.0	26,082.4	958.0	27,040.5	32,712.0	23,163.4	12,627.5	3,012.5	45,339.5	26,175.9	1.03	864.5