



旧北上川河口部の整備状況

[左岸 湊地区]

都市生活の身近なオアシスとして、水辺と親しむことができるよう、緩やかな傾斜の堤防や水辺へのアクセスを容易にする川沿いの遊歩道などを設けた。

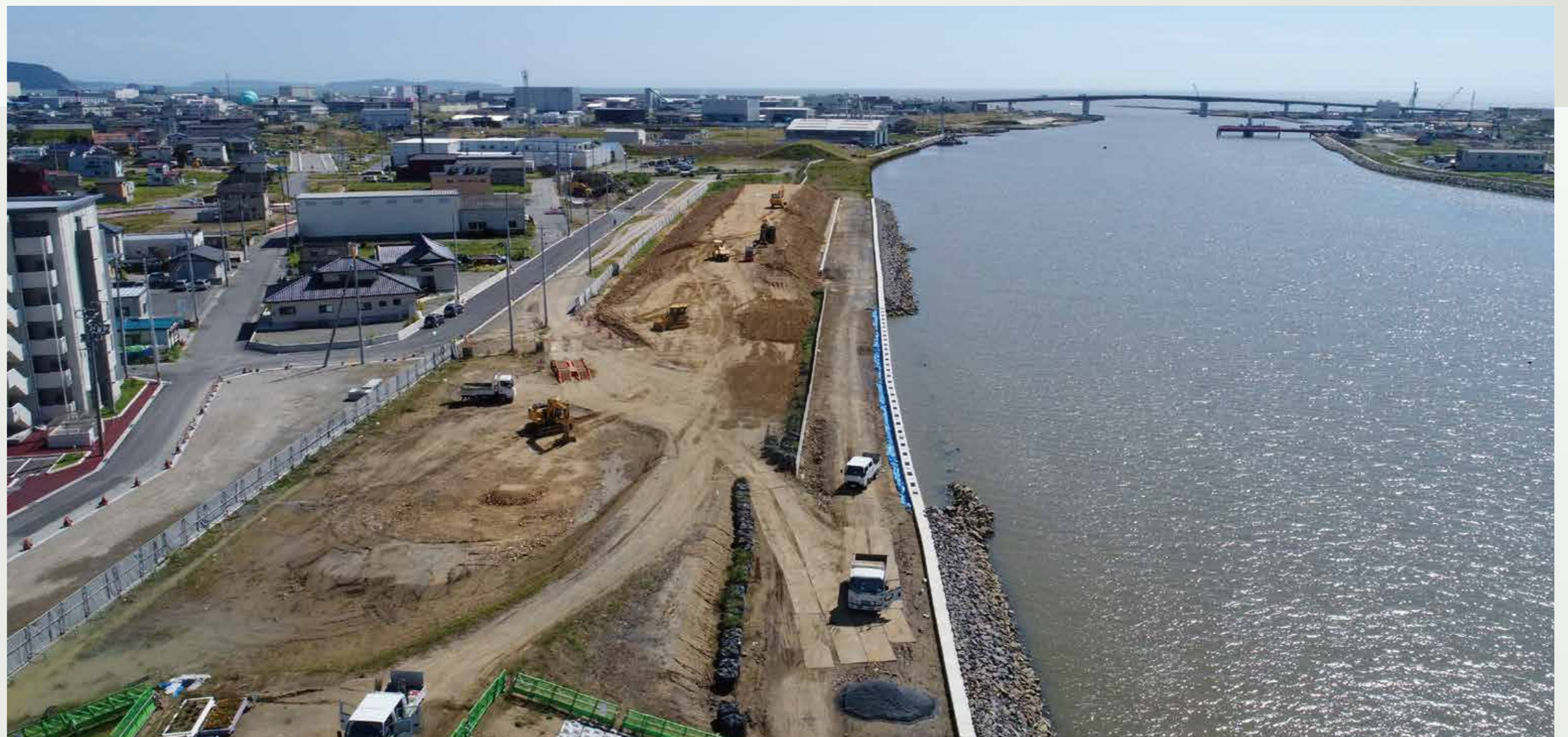
整備状況 [平成 30 年 11 月 ドローン撮影]



整備後のイメージ [VR動画より]



堤防施工中
平成 29 年 9 月



堤防完成
令和 2 年 9 月

