



鳴瀬出張所だより



令和5年10月発行 第76号

＊ ＊ こんにちは！鳴瀬出張所です ＊ ＊

ここでは出張所の活動内容やお知らせを発信します！

～～船上巡視を行いました～～

段々と秋らしい景色になってきました。日が暮れるのも早くなりましたね。さて、鳴瀬出張所では年2回、堤防や河川の異状や破損などの危険箇所がないか船上より巡視を行っております。堤防側からは見えにくい河岸、河床の変状の早期発見に努めています。



10月5日、出張所管轄区域内の鳴瀬川上流を船上より巡視しました。今回の巡視では大きな異状や危険箇所は見受けられなかったものの、野蒜水門下流(鳴瀬川下流右岸0.5k地点)にて根固め流出箇所を発見しました。変化や変状を早期発見することにより、堤防の決壊や河川の氾濫等の水害の低減、防止を図っています。



水辺のレジャーについて

水辺で景色を楽しみながらのレジャーは気持ちがいいですし、楽しさも増しますね。訪れた方が誰でも気持ちよくリフレッシュしてもらえるのが一番です。誰もが利用できる場所であるからこそ、マナーとルールを守りましょう。

＊ ゴミを捨てないで ＊
空き缶、空きビン、お弁当のパック、釣りの道具、タバコの吸い殻、きちんと処分しましょう。

＊ たき火はやめましょう ＊
堤防や草地での火気使用は厳禁です。大変危険です。気をつけましょう。



～～高校生の職場見学会がありました～～



10月19日、吉田川袋地区河道掘削外工事担当の菅甚建設さんのもと、小牛田農林高校2年生男子3名が現場実習に来ました！

現場では、ミーティングの参加から始まり、工事がどのように進んで行くかを見て、ドローンやパワーショベル等の操縦をして動かしたり、色々な体験をした様子でした。鳴瀬出張所では高橋所長が北上川下流河川事務所における河川管理について説明しました。洪水時に河川の水位上昇を抑制するための河道掘削や、遊水地整備、堤防の整備等、地域の人々の生活が安全であり安心できるよう、取り組んでいる課題。生徒さん達は熱心に耳を傾けていました。爽やかな秋晴れの下、実りある経験になったことと思います。ぜひ、また来てくださいね！

ドローン操作もおてのものです



コックピットでモニターチェック



工事の現場で範囲を把握です



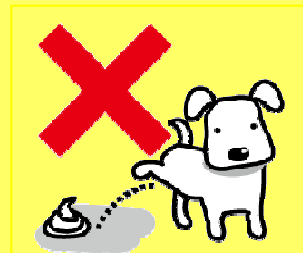
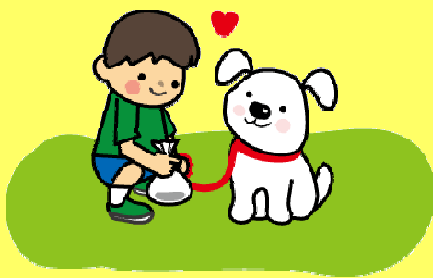
パワーショベルで掘削です



河川管理とは



堤防でも、犬の散歩はリードをつけ、フンを持ち帰りましょう。
宮城県動物愛護管理条例(遵守項目・係留義務)違反になります。



管理エリア

北上川下流河川事務所 鳴瀬出張所

【管理河川】
 鳴瀬川、吉田川、竹林川、善川
 【関係市町村】
 東松島市・富谷市・松島町・
 大和町・大郷町・大衡村



川や堤防の異状を発見した際は、ご連絡をお願いします。

宮城県宮城郡松島町高城字水溜下1-1
 TEL 022-354-3101 ・ 3102
 FAX 022-354-3273
 北上川下流河川事務所ホームページ
<https://www.thr.mlit.go.jp/karyuu>