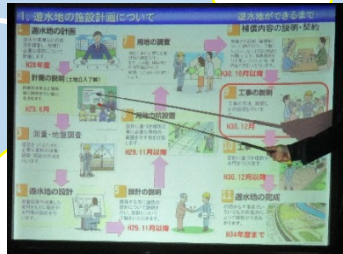


鳴瀬出張所だより

H30.12.21発行 第57号

吉田川床上対策特別緊急事業 竹林遊水地工事説明会

12月7日大和町舞野文化センターにおいて、地元住民の方々など関係者を対象とした竹林川遊水地の工事説明会を開催しました。今年度は、遊水地の堤防用地として土地の引渡を受けた後、畦畔の移設・排水路の付け替え・一部盛土等を実施予定です。



許可工作物の合同点検

県・市町村・改良区が管理している堰や樋管など（許可工作物）について機能や安全性に問題がないかなど合同で点検を行いました。



水門等水位観測員講習会

12月4日パレット大崎で水門等水位観測員講習会（鳴瀬川水系）を行いました。鳴瀬出張所管内では40名の操作員が出席し、施設の点検や災害時の対応などについて再確認しました。



管理エリア

北上川下流河川事務所 鳴瀬出張所

【管理河川】
鳴瀬川、吉田川、竹林川、善川

【関係市町村】
東松島市・富谷市・松島町・
大和町・大郷町・大衡村



〒981-0215

宮城県宮城郡松島町高城字水溜下1-1
TEL 022-354-3101・3102
FAX 022-354-3273
北上川下流河川事務所ホームページ
<http://www.thr.mlit.go.jp/karyuu>

鳴瀬出張所管内 現在の工事状況

平成30年度も約9ヶ月が過ぎ、工事は順調に進んでいます。今後も関係者と連携し、安全かつ円滑に工事を進めて参りたいと考えておりますので、ご理解とご協力をよろしくお願いいたします。

①鳴瀬川鳴瀬管内上流維持工事 (工期:H30.4.1~H31.3.31)

善川上流部の樹木を伐採しています。



(株)金原土建

②鳴瀬川鳴瀬管内下流維持工事 (工期:H30.4.1~H31.3.31)

護岸の補修をしています。



(株)角張工務店

③吉田川舞野仁和多利地区河道掘削工事 (工期:H29.11.15~H31.2.15)

北河原橋左岸上流部の河道掘削を行っています。



(株)金原土建

④吉田川舞野大浦地区河道掘削工事 (工期:H29.11.15~H31.3.13)

吉田川丸古渚橋右岸下流の護岸が完成しました。



菅基建設(株)

一年間、ご理解・ご協力をしていただきありがとうございました。



来年もよろしくお願いします。

⑤吉田川中流鹿島台地区河道掘削工事 (工期:H30.4.2~H30.12.14)

工事が完成しました。



菅基建設(株)

⑥吉田川宿浦地区災害復旧工事 (工期:H30.9.6~H31.3.29)

壊れた護岸をなおしています。



(株)佐藤工務店

⑦吉田川内響地区災害復旧工事 (工期:H30.9.7~H31.3.29)

壊れた護岸をなおしています。



菅基建設(株)

⑧吉田川上流改良築堤外工事 (工期:H30.9.12~H31.2.26)

堤防に適した盛土材にする為、土質改良を行っています。



泰昌建設(株)

■鳴瀬出張所管内の工事

①鳴瀬川鳴瀬管内上流維持工事	工期:H30.04.01~H31.03.31	受注者:(株)金原土建
②鳴瀬川鳴瀬管内下流維持工事	工期:H30.04.01~H31.03.31	受注者:(株)角張工務店
③吉田川舞野仁和多利地区河道掘削工事	工期:H29.11.15~H31.02.15	受注者:(株)金原土建
④吉田川舞野大浦地区河道掘削工事	工期:H29.11.15~H31.03.13	受注者:菅基建設(株)
⑤吉田川中流鹿島台地区河道掘削工事(完成)	工期:H30.04.02~H30.12.14	受注者:菅基建設(株)
⑥吉田川宿浦地区災害復旧工事	工期:H30.09.06~H31.03.29	受注者:(株)佐藤工務店
⑦吉田川内響地区災害復旧工事	工期:H30.09.07~H31.03.29	受注者:菅基建設(株)
⑧吉田川上流改良築堤外工事	工期:H30.09.12~H31.02.26	受注者:泰昌建設(株)

堤防でも、犬の散歩はリードをつけ、フンを持ち帰りましょう。
宮城県動物愛護管理条例(遵守項目・係留義務)違反になります。