

米谷出張所だより

〈平成30年4月11日〉

米谷出張所は、岩手県境から分流施設上流までの北上川を管理しています。
ここでは、出張所管内での様々な活動をお知らせいたします。

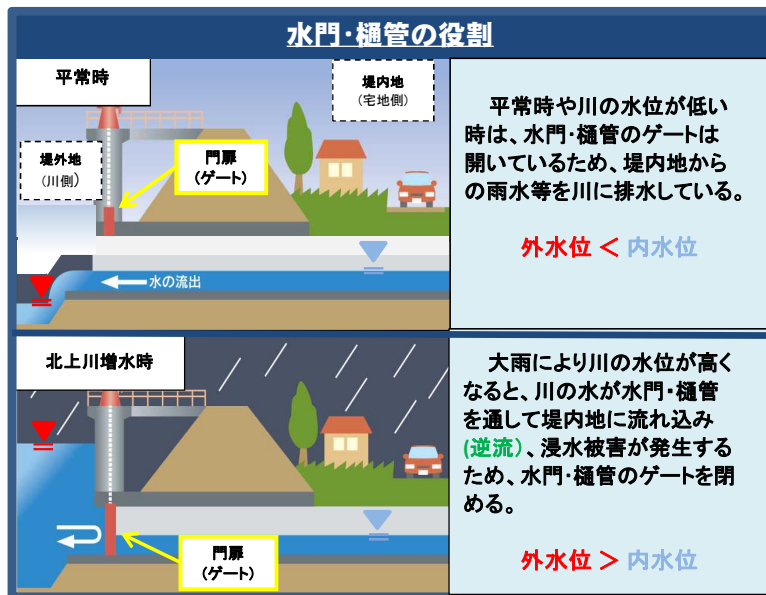
3月は雨とともに雪融けが進み、北上川が増水しました。

3月9日(金)に発達した低気圧の影響で雨とともに雪融けが進み、北上川が増水しました。各観測所では今年度、最高水位を記録しました。

- ◆ 大泉水位観測所: 7.67m (年平均水位: 0.57m)
- ◆ 米谷水位観測所: 10.12m(年平均水位: 4.87m)
- ◆ 登米水位観測所: 8.19m (年平均水位: 3.89m)



増水により逆流防止のため、米谷出張所管内の樋門・樋管では、18樋管の操作員が出動し、最長3日間に渡ってご尽力いただきました。



人事異動

4月1日より米谷出張所の職員が変わりました。



米谷出張所長
はなだ かつじ
花田 一二



指導官
ささき しんたろう
佐々木 伸太郎

尚、転出された職員は下記のとおりとなっております。
米谷出張所長
大管 貴広(北上川ダム統合管理事務所へ)

