

国土交通省
東北地方整備局
岩手河川国道事務所
お問い合わせは
調査第二課地域調査係まで

岩手みちコム

〒020-0066
盛岡市上田4丁目2-2
TEL 019-624-3196
FAX 019-624-3264



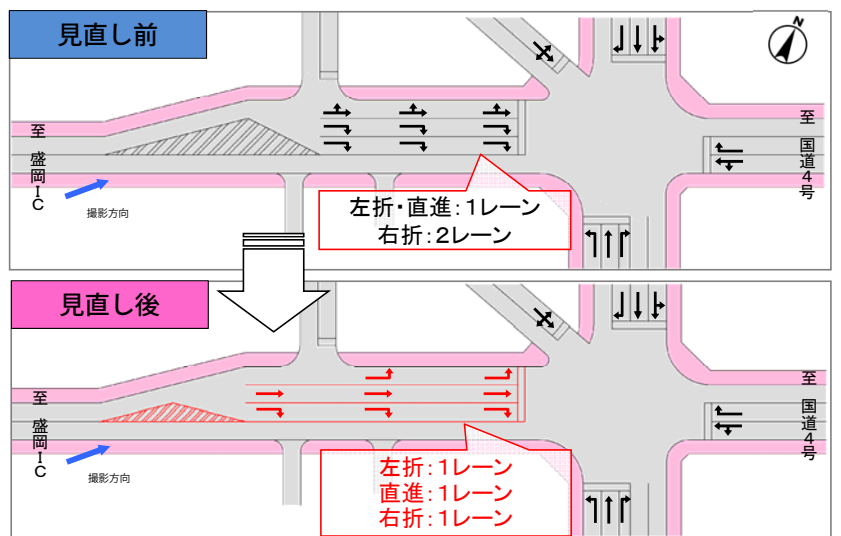
岩手河川国道事務所ホームページURL <http://www.thr.mlit.go.jp/iwate/>
岩手河川国道事務所モバイル版 URL <http://keitai.thr.mlit.go.jp/iwate/>

交差点の通過時間が3割短縮

国道46号館坂交差点（盛岡市）の整備効果

岩手河川国道事務所は、3月22日から渋滞緩和のため車線運用を変更した国道46号盛岡市前九年一丁目地内の館坂交差点について、2ヶ月後の整備効果をとりとめました。この車線運用変更によって、交差点通過時間が3割短縮され、渋滞発生時間帯が半減されました。岩手河川国道事務所は、今後も渋滞の緩和・解消の軽減のための調査や対策を継続し、円滑な交通流の確保に努めていきます。

整備内容：通行車線の見直し



見直し前

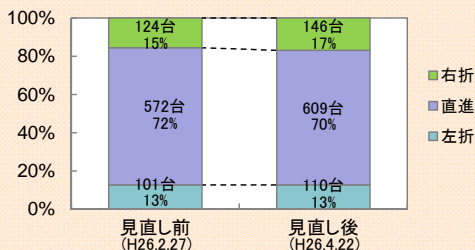
- ◆ 直進車両が約7割を占め、左直レーンで渋滞発生（左折時の直進阻害も影響）
- ◆ 約2割の右折車両に対して右折レーンが2車線確保されており、余裕が生じていた



左折・直進レーンでは渋滞が発生しているが、右折の2レーンは余裕あり

▲見直し前の交差点の状況(H24.10.11撮影)

※ 交通量・方向比率は、見直し前後でほぼ変化なし



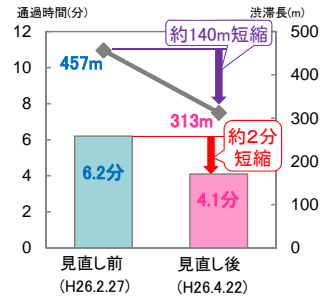
見直し後

【朝混雑時（7:00～9:00）の改善状況】

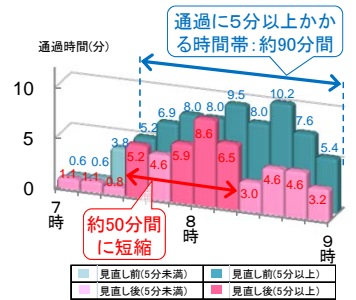
- ◆ 車線配置の見直しにより、各レーンが適切に利用されるようになった
- ◆ その結果、渋滞長が約140m（約3割）短縮、滞留時間は約2分（約3割）短縮
- ◆ 交差点通過に5分以上かかる時間帯が、約90分間から約50分間に短縮



▲見直し後の交差点の状況(H26.4.22撮影)



▼ 交差点通過に要する時間の変化



詳細はこちら

http://www.thr.mlit.go.jp/bumon/kisya/kisyah/images/51265_1.pdf



本件に関するお問い合わせは
岩手河川国道事務所 交通対策課
電話：019-624-3291