

国土交通省  
東北地方整備局  
岩手河川国道事務所  
お問い合わせは  
調査第二課地域調査係まで

# 岩手みちコム

〒020-0066  
盛岡市上田4丁目2-2  
TEL 019-624-3196  
FAX 019-624-3264

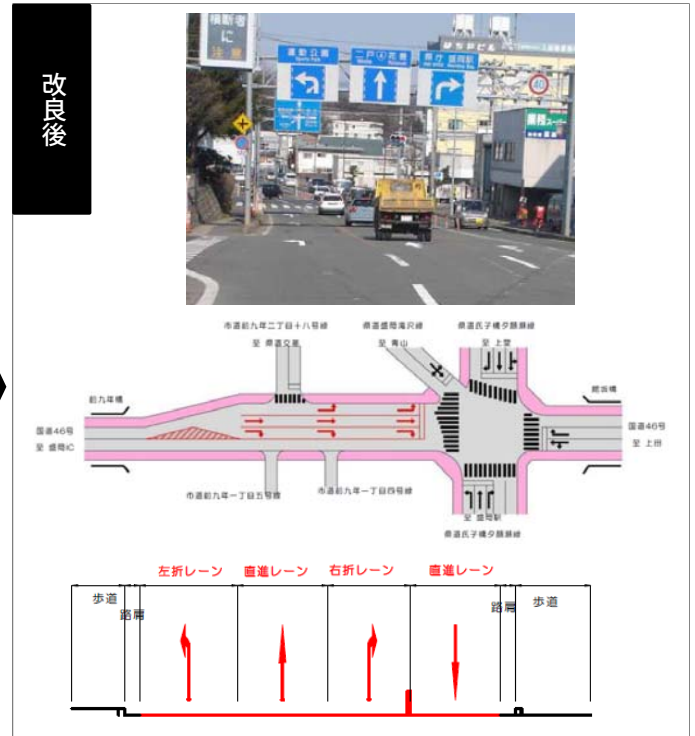
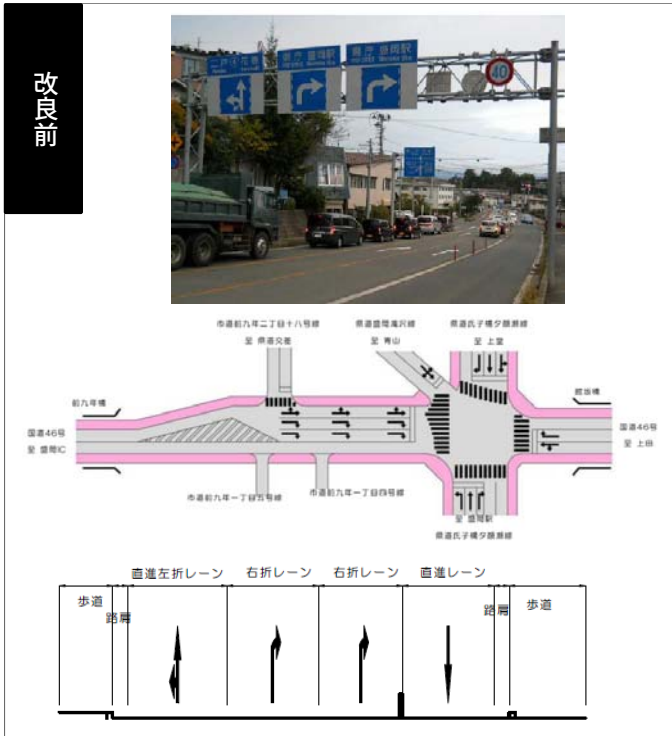


岩手河川国道事務所ホームページURL <http://www.thr.mlit.go.jp/iwate/>  
岩手河川国道事務所モバイル版 URL <http://keitai.thr.mlit.go.jp/iwate/>

## 左折レーンを設置し渋滞緩和を図ります 国道46号館坂交差点（盛岡市）

岩手河川国道事務所は、国道46号盛岡市前九年一丁目地内の館坂交差点について、渋滞緩和のため車線運用の変更を実施し、3月22日から運用を開始しました。

館坂交差点は県道との5差路交差点ですが、朝・夕に交通集中による著しい渋滞が発生しています。近年、盛岡西バイパスや盛岡駅西側の都市計画道路の整備に伴い、雫石方面から館坂交差点で右折する車両が減少している状況をふまえ、現在2車線ある右折レーンを1車線とし、左折レーンを新たに設けることで、渋滞原因の一つである左折車両による直進車両の進行阻害を緩和し、渋滞の縮小を図ります。



本運用変更により渋滞の緩和が期待できます。岩手河川国道事務所は、今後とも渋滞の緩和・解消の軽減のための調査や対策を継続し、円滑な交通流の確保に努めていきます。

本件に関するお問い合わせは  
岩手河川国道事務所 交通対策課  
電話：019-624-3291