

国土交通省  
東北地方整備局  
岩手河川国道事務所

お問い合わせは  
調査第二課地域調査係まで

岩手河川国道事務所ホームページURL <http://www.thr.mlit.go.jp/iwate/>  
岩手河川国道事務所モバイル版 URL <http://keitai.thr.mlit.go.jp/iwate/>

〒020-0066  
盛岡市上田4丁目2-2  
TEL 019-624-3196  
FAX 019-624-3264

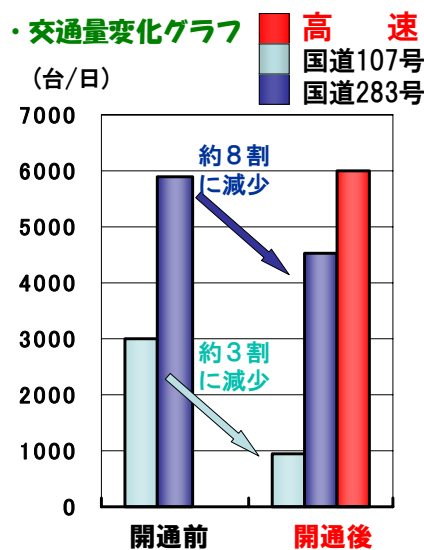
# 岩手みちコム



## 開通後の交通状況をお知らせします

### 東北横断自動車道釜石秋田線 宮守IC～東和IC

平成24年11月25日に開通した東北横断自動車道釜石秋田線 宮守インターチェンジ(IC)～東和IC間の開通直後の交通状況をまとめましたので、結果をお知らせします。



宮守IC～東和ICが開通して

▶ 国道107号、283号の交通が**東北横断自動車道**へ移っています。

	開通前交通量(24時間)	開通後
横断道釜石秋田線(宮守IC～江刺田瀬IC)	—	6,000台 ↗
国道107号(奥州市・花巻市境)	3,000台	930台 ↘ (約3割に減少)
国道283号(花巻市・遠野市境)	5,920台	4,540台 ↘ (約8割に減少)

▶ **物流ルート**として**多くの企業が利用**しています。

各企業の皆様の声をご紹介します。

#### 《製造業者・物流業者の声》

- ◆釜石市の**災害復興公営住宅建設**のため、**青森方面**から月に約40台の大型トラックで建設資材を運搬できる。
- ◆毎日横断道を利用して釜石市から北上市や金ケ崎町方面へ、一日に約20台の大型トレーラーで製品を出荷している。
- ◆営業活動や**東京方面**への運送で利用している。

#### 《物流業者の声》

- ◆急カーブ・急勾配箇所を回避でき特に冬場は**スリップ事故**を避けられるなど、横断道の効果は大きい。
- ◆水沢から釜石港まで国道を利用しているが、**雪の状況**により横断道も**選択して利用**できる。