

国土交通省
東北地方整備局
岩手河川国道事務所

お問い合わせは
調査第二課地域調査係まで

岩手河川国道事務所ホームページURL <http://www.thr.mlit.go.jp/iwate/>
岩手河川国道事務所モバイル版 URL <http://keitai.thr.mlit.go.jp/iwate/>

〒020-0066
盛岡市上田4丁目2-2
TEL 019-624-3196
FAX 019-624-3264

岩手みちコム



「大雨、大丈夫・・・??」

～ 『お出かけ中に携帯電話で道路情報を確認できます』 ～

最近、各地でゲリラ豪雨をもたらす道路冠水による通行止めが頻発しています。

岩手河川国道事務所の携帯モバイルでは、大雨などによる国道4号、国道46号の通行止めや通行規制についての**防災・緊急情報**を見ることができます。

お出かけ中に、道路情報を確認し、安全な運転をお楽しみください。

モバイル岩手河川国道事務所



QRコード



※URLは
上記になります。

国道4号、46号の
「**防災・緊急情報**」
を見ることができます。

防災・緊急情報

北上川情報

国道4号、46号情報

岩手山情報

北上川学習交流館あいぼーと

気象・地震情報

防災便利手帳

国道4号、46号の
「**ライブカメラ映像**」
「**雨量情報**」
を見ることができます。

ライブ映像

国道46号 道の駅雫石あねっこ
8月17日 17時00分

気 温 24℃
路面温度 26℃



防災・緊急情報

2010/07/17 19:00【防災情報】
(記者発表)岩手河川国道事務所
大雨による道路防災情報について
(第1報)

岩手河川国道事務所では、梅雨前線に伴う大雨の影響により、国道4号の下記の雨量観測所の時間雨量が59mmに達したことから、7月17日(土)19時00分、道路災害対策支部(注意体制)を設置し、道路巡回を実施するとともに、道路状況に関する情報活動を行っておりますが、**20時20分、●●町●●地内冠水のため通行止め**とし、引き続き情報活動を行っております。

雨量情報

8月17日17時00分

【国道46号】

箇所名	時間	連続
諸葛橋/盛岡	0	11
大釜/滝沢	0	11
七ツ森/雫石	0	14
長山/雫石	0	13
取染橋/雫石	0	16
橋場/雫石	0	37
大平橋/雫石	0	32
下荒沢/雫石	0	37
鹿倉/雫石	0	39

道路情報板でも確認できます

通常時は、工事中に伴う通行規制や車線減少などの情報を発信しています。

4 ●●町
工 事 中
片 側 交 互 通 行

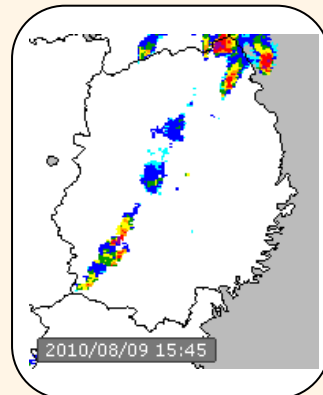
↓ 非常時になると

4 ●●町●●地内
冠 水
通 行 止

その他の役立つ携帯サイト



リアルタイムで
「**レーダー雨量**」を確認
することができます。



QRコード



お出かけ前にはこちらで確認!!

岩手河川国道事務所

検 索

※URLは上記になります。

道路の異状を見つけたら 「**道路緊急ダイヤル**」

シャープ キューキューターハン
#9910

緊急通報以外の道路相談は道の相談室へ

フリーダイヤル

ドコロ ヨクナレ
0120-106-497