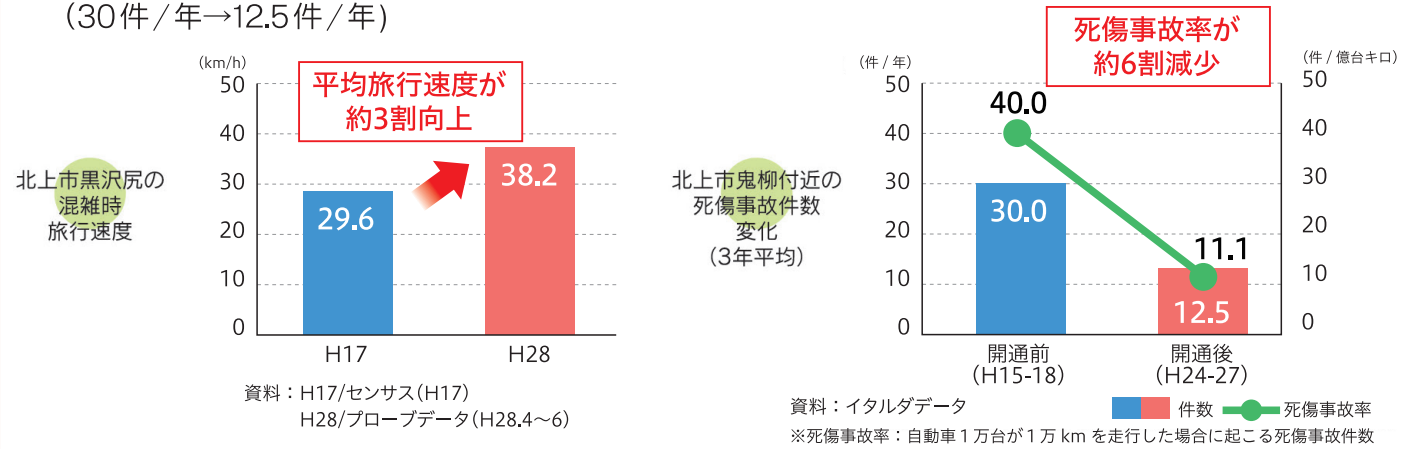




道路整備の効果

- ◎全体計画延長12.2kmのうち、平成22年度までにL=9.2kmを4車線拡幅完成済
- ◎北上市鬼柳付近における混雑時旅行速度が、4車線拡幅前に比べて約3割向上
(29.6km/h→38.2km/h)
- ◎北上市鬼柳付近における年間死傷事故件数が、4車線拡幅前に比べ約6割減少
(30件/年→12.5件/年)



一般国道4号 北上拡幅



国土交通省 東北地方整備局 岩手河川国道事務所 〒020-0066 岩手県盛岡市上田4丁目2-2
TEL.019-624-3131(代)

ホームページアドレス <http://www.thr.mlit.go.jp/iwate/>

モバイルサイト <http://www.keitai.thr.mlit.go.jp/iwate/>

新時代を駆ける道

一般国道4号

北上拡幅



国土交通省 東北地方整備局 岩手河川国道事務所

