

住みよい町に...

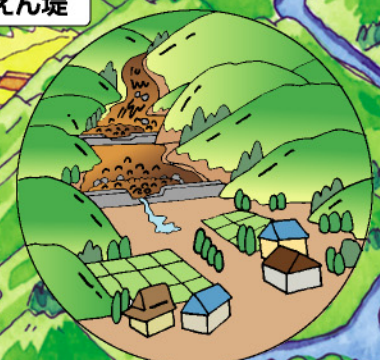
私たち(岩手河川国道事務所)はこんな仕事をしています。

洪水やがけ崩れなどの自然災害から皆さんの命や家を守り、やすらぎとゆとりのあるまち(地域)にするため、自然にもやさしい川や道を、いろんなところで造り守っています。

⑤ レーダー雨量計

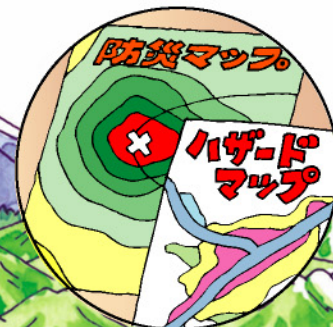


⑧ 砂防えん堤



⑨ 火山災害の対策

⑥ 砂防えん堤



⑩ ハザードマップ・防災マップ

⑬ 除雪作業



ノーマライゼーションの取り組み例
ゆるやかな傾斜や遊歩道などを設置



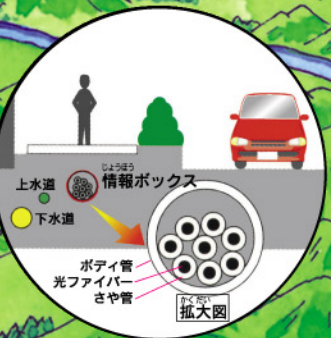
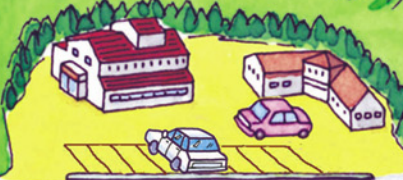
④ ダム



⑥ 放流警報機

⑫ ノーマライゼーション

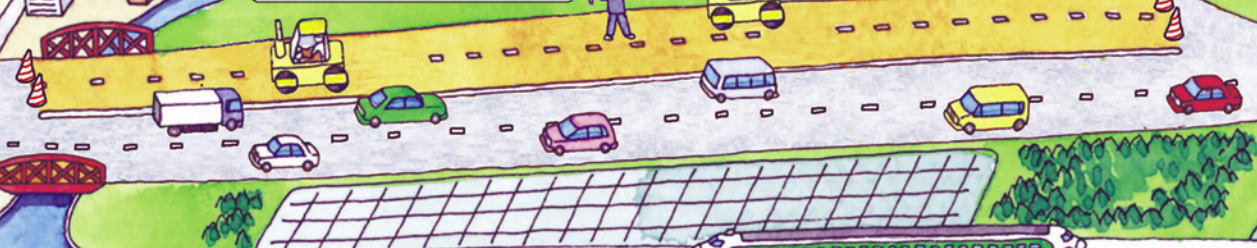
⑭ 道の駅



⑮ 情報BOX

⑬ 高規格道路

⑪ 道路の幅を拡げる工事



⑦ 河川パトロール

⑯ 水辺プラザ



① 市街地を迂回するバイパスの工事



⑫ 道路標識・区画線

⑭ 道路の維持・修繕

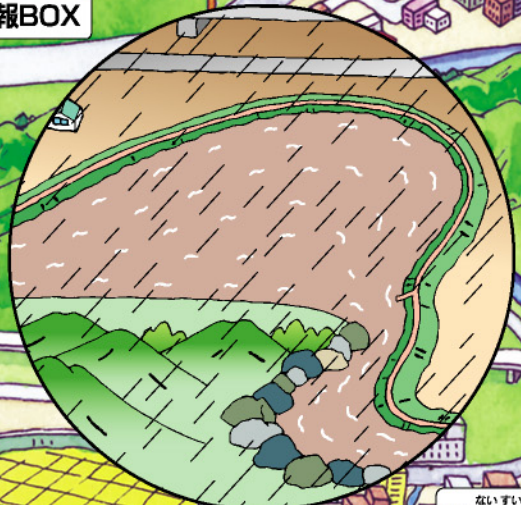
④ ダム

⑰ 道路パトロール

② 遊水地

① 堤防

③ 内水対策・排水機場



堤防の上立って、家などがある側を堤内地、川の流れている側を堤外地といいます。