

川や道路はこうして管理しています。

河川

河川のパトロールカー



ラジコンで動かす除草機械



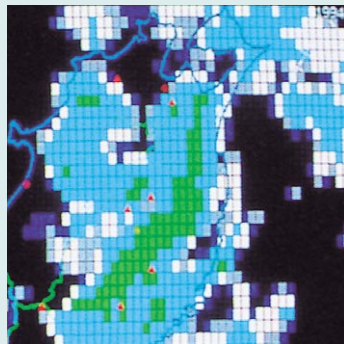
堤防の草を刈ることにより、堤防を管理しています。



水が汚れていないか进行检查しています。



洪水の予報のため、レーダー雨量計が活躍しています。



川の水位を観測しています。



道路の壊れた所を補修します。



冬は車が通れるよう除雪します。



道路標識の補修や区画線の修繕、道路の壊れた所の補修をします。



古い橋の架け替えをします。



道路脇の除草作業をします。



道路のパトロールカー



道路

災害の時



対策本部車
災害発生時に現地の対策本部として、指揮・情報収集・連絡・広報を行う車です。

災害対策室
災害発生時に現場からの情報を収集し、関係機関と連絡を取りながら現場への指示を出し、報道機関等を通して現在の状況や今後の予測を皆さんにお知らせする部屋です。



排水ポンプ車
洪水のとき、堤防の内側や道路にたまった水を排水する車です。



衛星通信車
通信衛星回線を利用して、現場の映像を災害対策室に送信する車です。



照明車
夜間の災害現場を照明で照らし、復旧活動を支援する車です。

