

一般国道49号 平バイパス 4車線区間が900m伸びて

(平成20年12月15日供用)

- ① 2箇所の交差点の渋滞が解消
- ② 所要時間が3分短縮



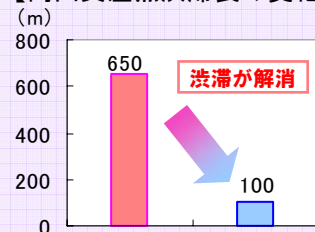
【4車線化後の平バイパス】



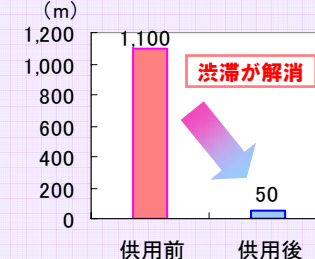
【4車線化前の平バイパス】



【向山交差点渋滞長の変化】



【高安場交差点渋滞長の変化】



▲ 渋滞発生状況(いわき市内郷御厩町)

供用後の渋滞長・所要時間取得日:平成20年12月17日

○ 走行速度が向上

(番匠地交差点 → いわき中央IC入口交差点)

整備前 28km/h



整備後 34km/h

○ 所要時間が短縮

(番匠地交差点 → いわき中央IC入口交差点)

整備前 11分



整備後 8分

- ・ 工事期間:平成16年度～平成20年度
- ・ 整備延長:0.9km
- ・ 幅員:25m
- ・ 総事業費:約410億円(全線)