

平出張所NOW!

工事概要・工事進捗状況
常磐バイパス 平バイパス

No. 99
平成24年3月1日

平出張所は“一般国道6号常磐バイパス”と“一般国道49号平バイパス”の4車線化工事を担当しています。

現場見学会を開催しました

平バイパスのいわき市内郷で施工中の内郷高架橋上部工工事の橋梁架設作業は、常磐線の線路の上に橋梁を通すため、常磐線の最終電車が通過する夜の11時半から、始発電車が走り出す朝の5時までの間に工事を行います。

そのため夜間作業となり、安全に作業するために明るい照明で作業しました。

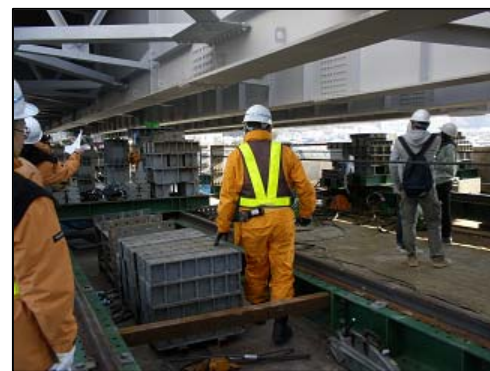
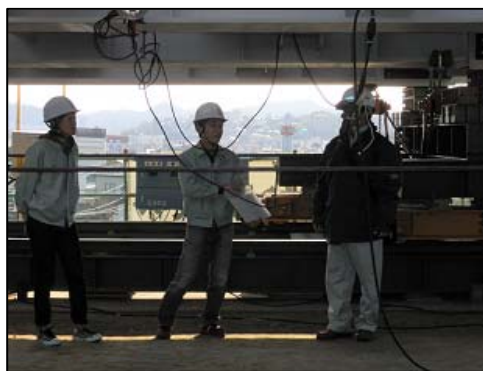
周囲のみなさまにはご迷惑をおかけしました。

平成24年度の完成を目指して、引き続き高架橋工事を進めていきます。



2月22日に内郷高架橋上部工工事、2月23日に中田川橋上部工工事の現場見学会を行いました。

当日は福島高専・金子研究室の学生と、磐城国道事務所職員が合同で、約20名ほどが参加しました。



常磐バイパスのいわき市錦町で施工中の中田川橋上部工工事は、橋桁の下が川しかないために日中作業を行っています。

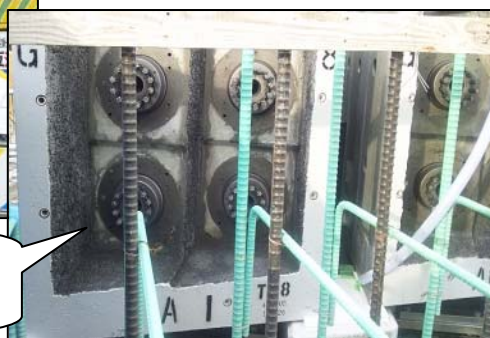
主桁はバイプレストレッシング方式（ちょっと長い名前ですね）を採用しており、その作業を加えた橋桁を、1日2本のペースで合計13本架設して行きました。

架設工事を屋間に見学できる機会はあまりないので、現場での作業内容などの多くの質問が飛び交っていました。



120tクレーンを2台使って、数mm単位の細かい設置作業を行っています。

橋桁のコンクリート内に鋼線があり、引っ張った状態で配置しています。写真はその橋桁の端部です。



3月の工事予定

○内郷高架橋の降下作業（先月架けた橋を橋脚に設置する作業）が、3月上旬の夜間に行われます。その後、次に架ける橋桁との接続作業の準備作業を行います。

○佐糠こ道橋（いわき市佐糠）で3月中旬に、型枠（橋桁を覆っている木枠や手すり）の取り外し作業を行います。作業日は橋桁の下を通る市道の車線規制を行います。

（発行元）
国土交通省
東北地方整備局
磐城国道事務所 平出張所
〒970-8021
いわき市平中神谷字六本榎20
Tel 0246-34-8394