

平出張所NOW!

工事概要・工事進捗状況
常磐バイパス 平バイパス

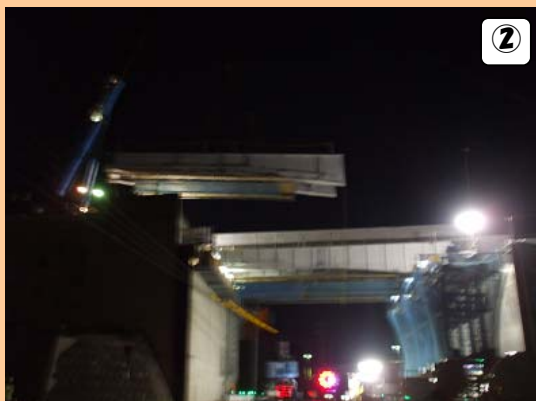
No. 92
平成23年7月29日

平出張所は“一般国道6号常磐バイパス”と“一般国道49号平バイパス”の4車線化工事を担当しています。

内郷高架橋の橋梁架設を行いました!



①
工事開始前
の様子



②



③
クレーンで橋脚を
吊り上げています。



④
橋梁上部
から



⑤
橋梁下部
から

④は橋梁上部からの写真です。クレーンで吊り上げて橋脚に乗せたところです。

⑤は橋梁下部からの写真です。上下から橋梁を乗せた際にずれがないかどうかを確認しています。



⑥
現在の様子

⑥は橋梁を掛け終わった後の、現在の工事現場の様子です。現在は橋梁を覆う工事を施工しています。今後の作業は、JRで工事を行い、常磐線の上空に橋梁架設を行う予定になっています。

7月15日、17日の2日間にかけて、いわき市内郷御台境内の国道49号バイパスと、市道（新町前・磐堰線）が交差する地点において、橋梁の架設工事を行いました。この工事は国道49号バイパスの4車線化工事の一環として施工しています。

②、③の写真では、クレーンで1本20トン（街中を走るダンプに荷物を満載に積んだ1台分の重さ）の橋桁を吊り上げて橋脚に架けています。今回の工事では、橋桁を5本架設しています。

国土交通省 東北地方整備局
磐城国道事務所 平出張所
〒970-8021 いわき市平中神谷字六本榎20
TEL 0246-34-8394