

# 東北中央自動車道（福島～米沢北間）工事状況

平成23年11月末現在

米沢～米沢北  
延長 L=9.0km

福島～米沢 延長 L=28km  
山形側 延長 L=11km

福島側 延長 L=17km



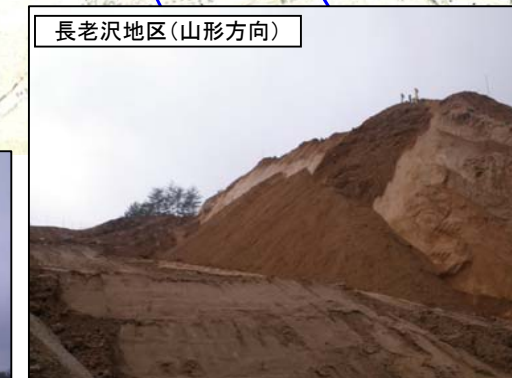
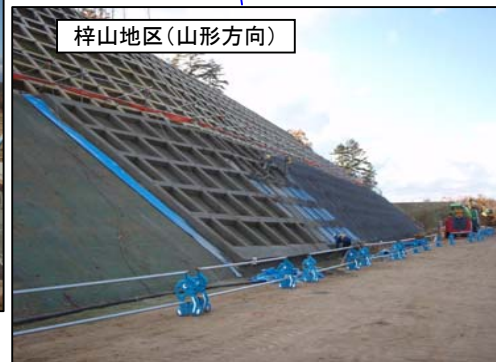
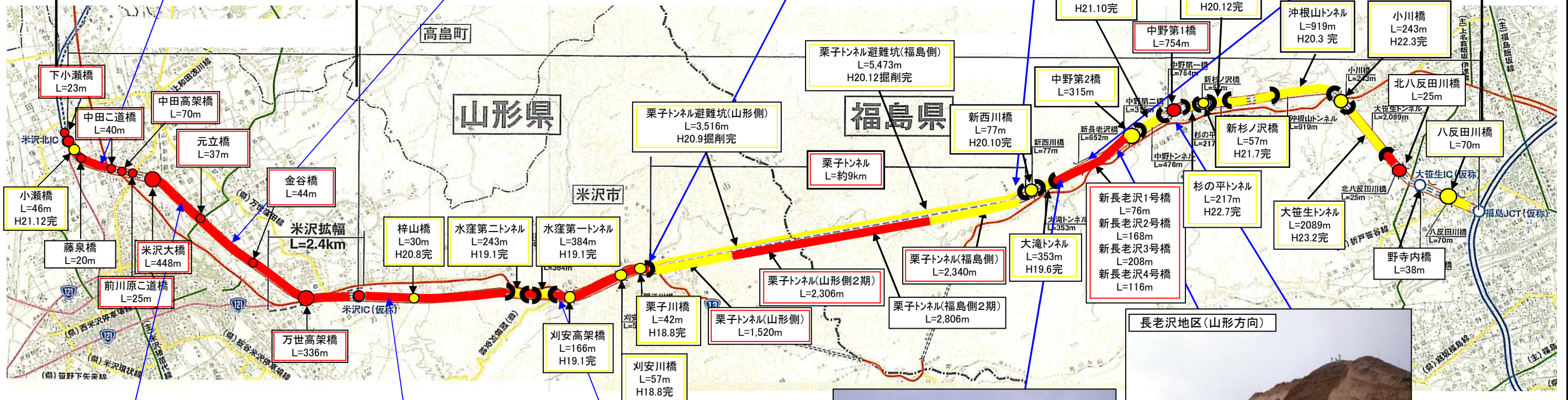
【山形側】  
トンネル延長：1520m  
掘削延長：到達(100%)  
覆工延長：1052.5m(69.8%)

【山形側2期】  
トンネル延長：2306m  
掘削延長：228m(9.9%)  
覆工延長：0m(0%)



【福島側2期】  
トンネル延長：2806m  
掘削延長：61.05m(2.2%)  
覆工延長：0m(0%)

【福島側】  
トンネル延長：2340m  
掘削延長：到達(100%)  
覆工延長：1185.0m(50.6%)



竣工済み 施工中