

東北中央道 トピックス

第27号

2026.5 発行

国土交通省
東北中央道維持出張所

桜も散ってしまい、うっとうしい梅雨を迎える時期となりました。
車でお出かけの際は、安全運転をお願いいたします。

5月～6月

春のメンテナンス作業を行います

おいせ

トンネル設備点検等のメンテナンス作業のため、福島JCT～米沢北IC間、相馬IC～伊達桑折IC間の上下線を夜間（21時～翌6時まで）通行止めいたします。

メンテナンス作業は、道路を安全に維持していくため、必要不可欠な作業です。

利用者の皆さまにはご不便をおかけしますが、ご理解とご協力をお願いします。

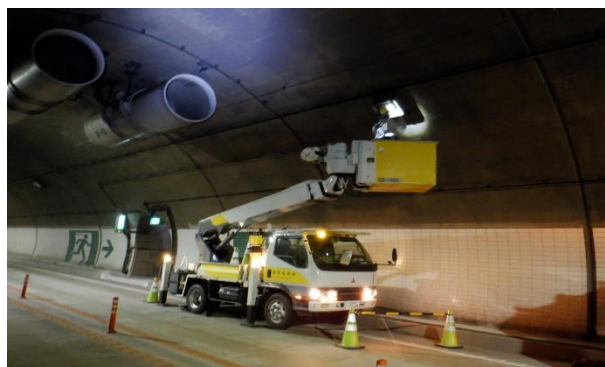
※記載された通行止め期間のうち
土日祝日は通行止めいたしません



トンネル設備（火災検知器）点検作業



トンネル壁面清掃作業



トンネル設備（照明灯）点検作業

道路利用者の皆さまへお願いです。

お願い
します

右のグラフは、昨年度の東北中央自動車道における故障車件数と原因を表したものです。

故障は、重大事故の原因となる恐れがあり、更には発生した事故の処理、レッカー移動の際、場合によっては通行止となってしまう、道路を利用する方にご迷惑をおかけすることがございます。

普段から車のメンテナンスを行っていただきますよう、皆さまのご協力をお願いいたします。



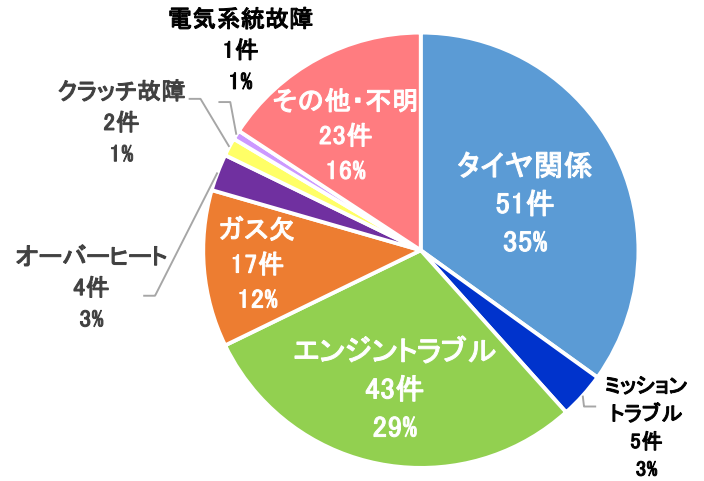
バーストしたタイヤ



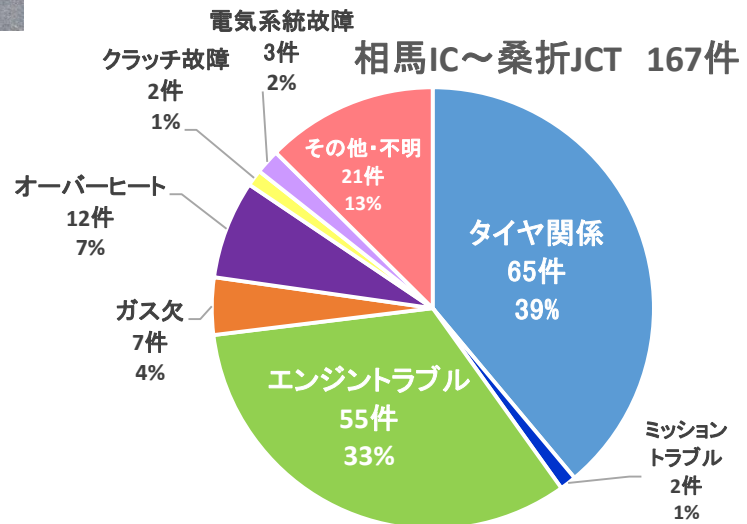
タイヤがバーストし路肩に停車している大型車両で渋滞

令和7年度 故障車件数及び原因

福島JCT～米沢北IC 146件



相馬IC～桑折JCT 167件



「東北中央自動車道」の通行止め情報が分かります！

地震や大雨、事故などの対応のため、緊急的に通行止めを行うことがあります。

また、通行止めなどの道路情報を、利用者の皆さまにメールで提供しております。

ぜひ下記アドレスまたはQRコードからご登録下さい。

<http://www.sspsmail.com/~fukushimadoro/>

登録・利用料は無料ですが、通信料はご負担下さい。



東北中央自動車道（相馬IC～桑折JCT、福島JCT料金所～米沢北IC）を管理しています。
★お問い合わせは、福島河川国道事務所 東北中央道維持出張所まで

〒960-8251 福島市北沢又字川下釜8-10
TEL : 024-555-6554 FAX : 024-555-1850

