

東北中央道 トピックス

第25号
2025.5 発行

国土交通省
東北中央道維持出張所

桜も散ってしまい、うっとうしい梅雨を迎える時期となりました。
車でお出かけの際は、安全運転をお願いいたします。

5月～6月

春のメンテナンス作業を行います

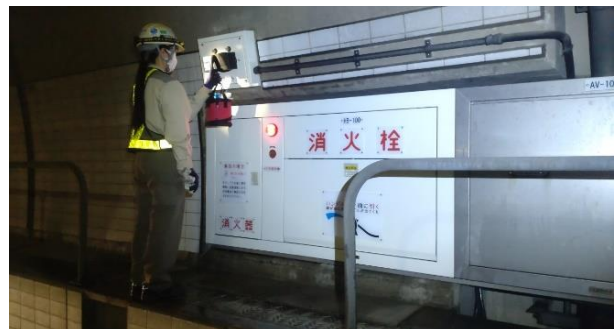
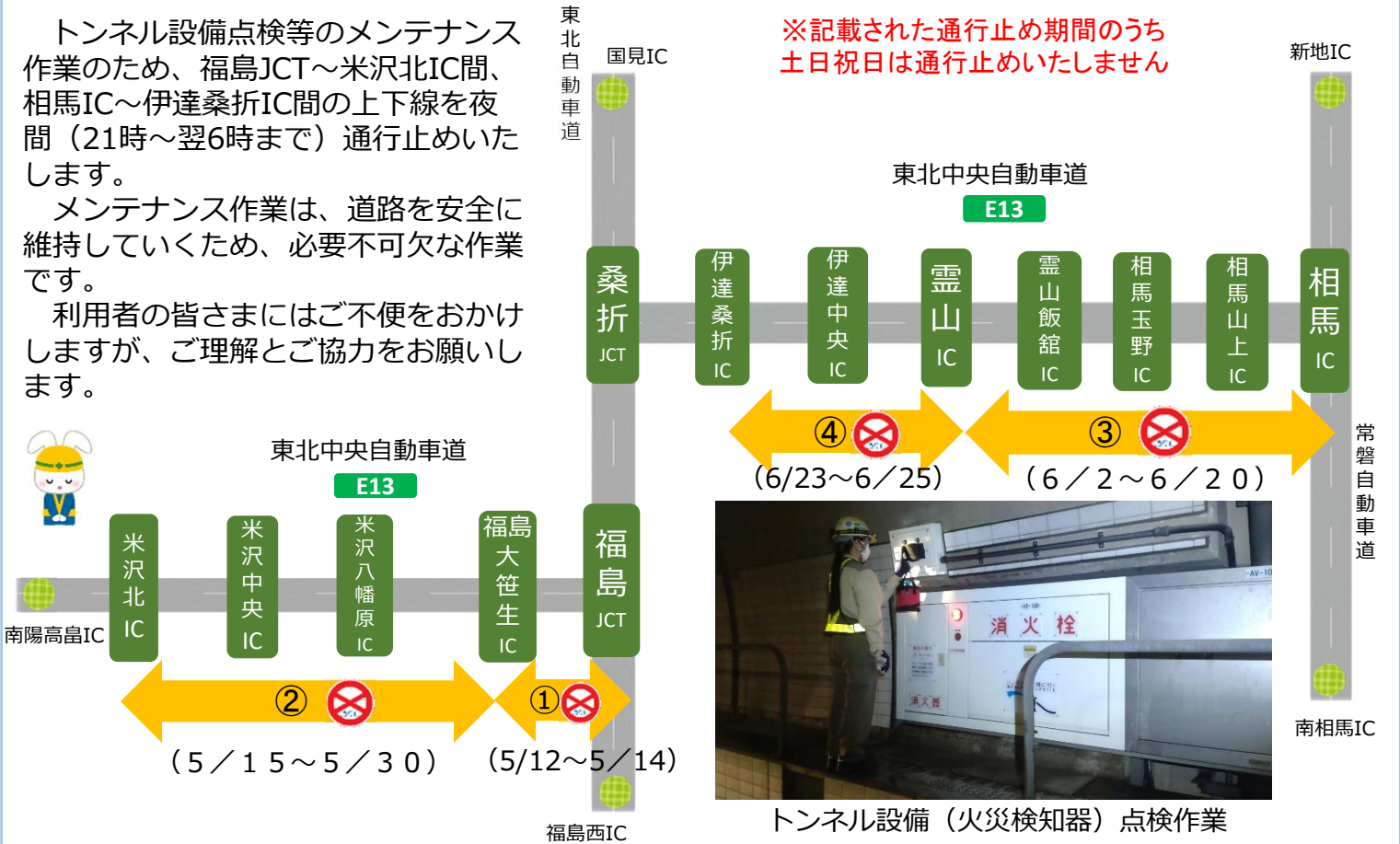
おらせ

トンネル設備点検等のメンテナンス作業のため、福島JCT～米沢北IC間、相馬IC～伊達桑折IC間の上下線を夜間（21時～翌6時まで）通行止めいたします。

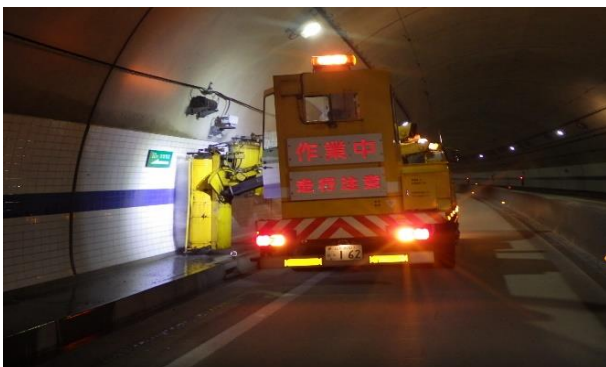
メンテナンス作業は、道路を安全に維持していくため、必要不可欠な作業です。

利用者の皆さまにはご不便をおかけしますが、ご理解とご協力をお願いします。

※記載された通行止め期間のうち
土日祝日は通行止めいたしません



トンネル設備（火災検知器）点検作業



トンネル壁面清掃作業



トンネル設備（照明灯）点検作業

人材確保の取り組みの紹介です。

東北中央道山形地区維持補修工事の受注者である（株）後藤組（山形県米沢市）では、2013年から地元中学生のインターンシップの受け入れを積極的に実施しております。インターンシップを体験し入社した社員も多数いるとのことで、中学生だけでなく、高校生や大学生のインターンシップの受け入れも行っています。未来を担う人材を確保するための取り組み一例でした。



「東北中央自動車道」の通行止め情報が分かります！

地震や大雨、事故などの対応のため、緊急に通行止めを行うことがあります。通行止めなどの道路情報を、利用者の皆さまにメールで提供しております。ぜひ下記アドレスまたはQRコードからご登録下さい。

<http://www.sspsmail.com/~fukushimadoro/>

登録・利用料は無料ですが、通信料はご負担下さい。



東北中央自動車道（相馬IC～桑折JCT、福島JCT料金所～米沢北IC）を管理しています。
★お問い合わせは、福島河川国道事務所 東北中央道維持出張所まで

〒960-8251 福島市北沢又字川下釜8-10
TEL : 024-555-6554 FAX : 024-555-1850

