

国道 13 号 東栗子・西栗子トンネル 交通規制のお知らせ (24時間片側交互通行規制)

工事期間

※土日、祝・祭日を含む

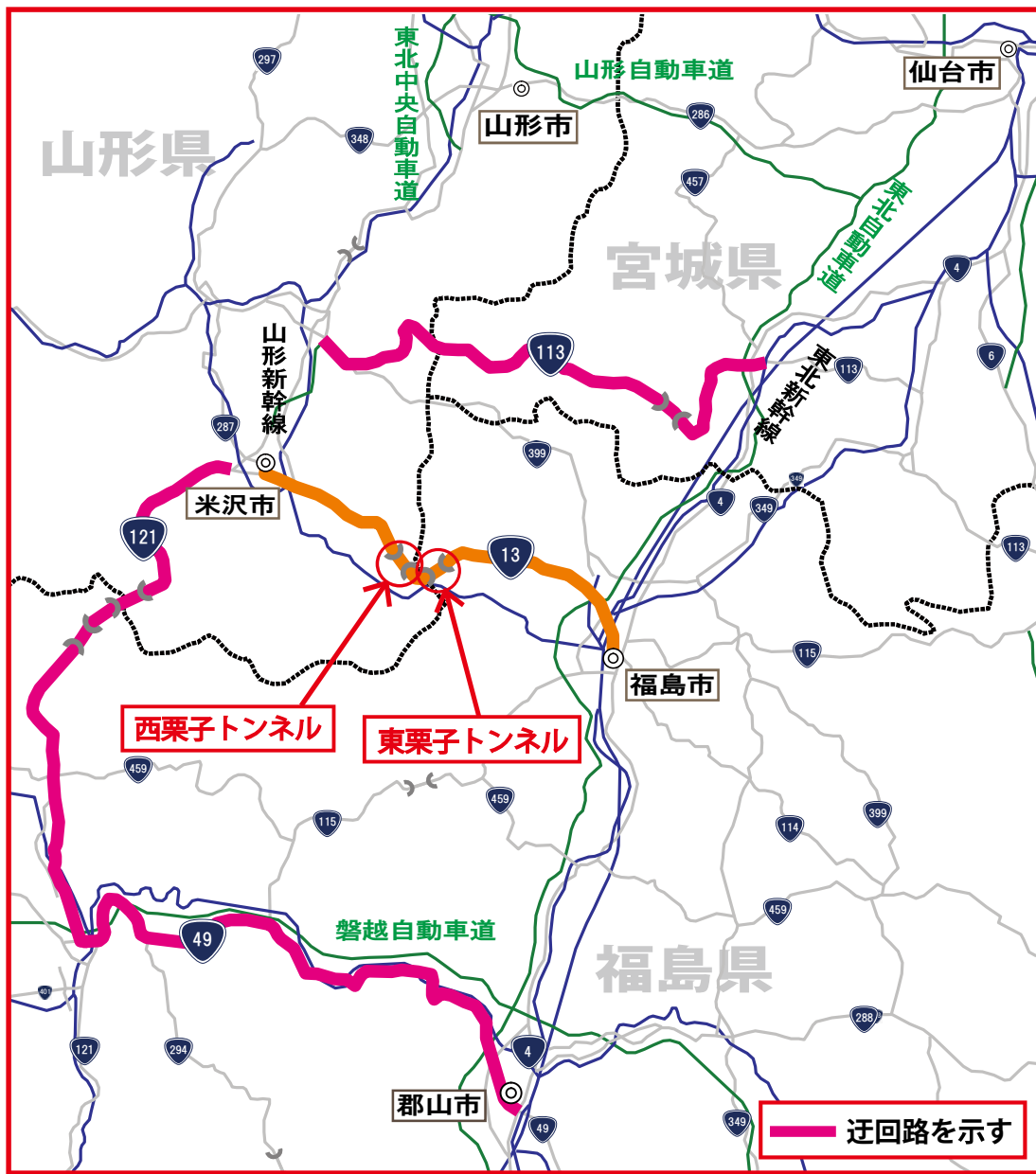
平成 25 年 **10月15日(火)~12月20日(金)(予定)**

工事概要

国道 13 号の東栗子・西栗子トンネルの天井板の撤去工事を行います。

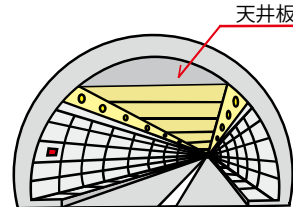
工事期間中は、24 時間片側交互通行規制を実施します。

ご利用の皆様には、ご迷惑をおかけしますが、何卒ご理解とご協力のほど、
宜しくお願いします。



天井板撤去工事

トンネル内の天井板を
撤去します。

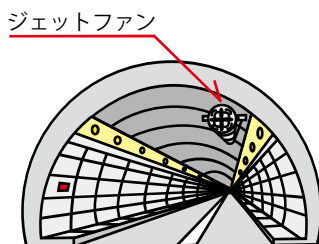


[工事前]



ジェットファン 設置工事

天井板撤去後の換気設備
として、ジェットファンの
設置を行います。



[工事後]

迂回路を示す

迂回にご協力をお願いします

1. 東栗子・西栗子トンネルに向かう前に

- お出かけ前に道路交通情報の確認をお願いします。
(財) 日本道路交通情報センターで確認することができます。
- 昼間の時間帯によっては、大規模な渋滞の発生が予想されていますので、時間の余裕をもってお出かけいただくか、迂回路のご利用をおすすめします。
迂回路として、高速道路や次のような路線をご利用できます。

◆福島県北地域・宮城県南地域 ↔ 置賜地域または山形市内：国道113号

◆福島県北・県中地域 ↔ 置賜地域または山形市内：国道49号+国道121号

※国道399号や459号等の路線は、幅員が狭い箇所があります。

- 特殊な車輛(幅3.0m超・高さ3.8m超)は通れません。

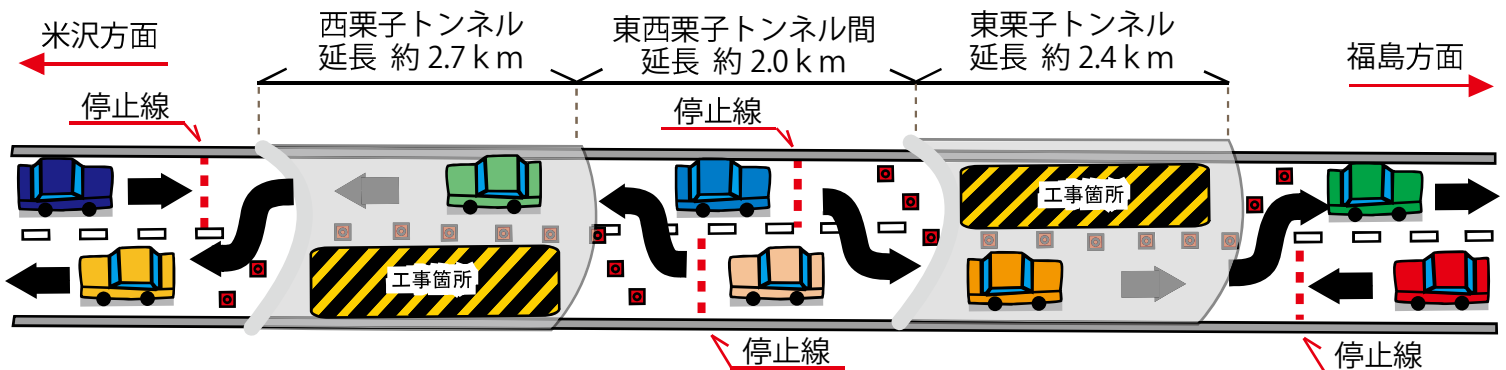
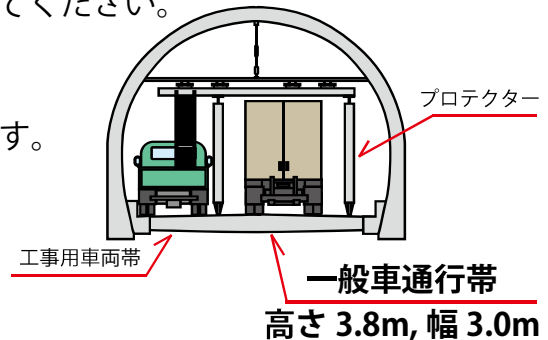
◆特殊車輛が迂回路を走行する場合は、事前に通行状況等をご確認ください。

2. トンネル入口で待っている間に

- トンネルの通行は信号機によって行います。さらに、誘導員が信号機の指示を踏まえ皆様の通行をお手伝いします。信号機ならびに誘導員の指示に従って走行してください。

3. トンネル内を通過している時に

- トンネル内では、プロテクター(右図)を用いて工事をしています。
トンネル内の通行は徐行をお願いします。
- 工事用車両出入り口では工事車両が出入りしますのでご注意ください。



国道13号の通行にご不便をおかけしています。

安心して道路を利用いただくため、皆様のご理解ご協力をお願いします。

お問い合わせ

国土交通省 東北地方整備局 福島河川国道事務所 (24時間対応) TEL: 024-546-4331

栗子国道維持出張所 (24時間対応) TEL: 0238-34-2221

ホームページ <http://www.thr.mlit.go.jp/fukushima/>



(財) 日本道路交通情報センター (携帯短縮ダイヤル #8011)

福島情報 TEL: 050-3369-6607 ・ 山形情報 TEL: 050-3369-6606

ホームページ <http://www.jartic.or.jp/>