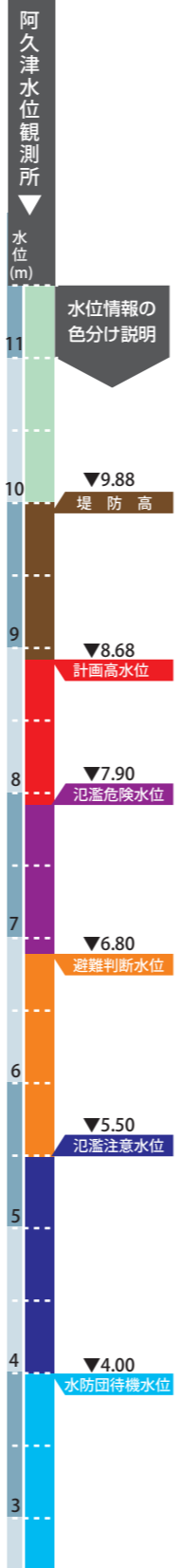


令和元年度 阿武隈川上流総合水防演習 プログラム

時刻	実施内容	関係機関／備考
8:15	参加者入場・整列・人員報告	
8:28	黙祷	* 福島県消防協会会長
開会式		
8:30	開会宣言	* 演習副本部長：福島県土木部長
	国旗掲揚	* 郡山市水防団
	国土交通大臣挨拶	* 国土交通大臣
	福島県知事挨拶	* 福島県知事
	全国水防管理団体連合会会長挨拶	* 全国水防管理団体連合会会長
	演習副本部長訓示	* 演習副本部長：東北地方整備局長
	水防団宣言	* 総指揮者：郡山市水防団長、福島県水防支部長：県中建設事務所長
	来賓紹介	
第一部 プログラム実施時の水位情報		
洪水対応訓練 情報収集訓練	9:03 演習想定 災害対策本部設置 河川巡視 リエゾン派遣	* 福島地方気象台、国土交通省、福島県、郡山市 * 国土交通省 * 郡山市長、福島河川国道事務所長
	9:14 被災箇所発見・水防団出動 木流し工・シート張り 月の輪工・釜段工 簡易水防訓練 避難勧告 エリアメール配信 三春ダム特別防災操作 積土の土工 水防工法体験 訓練視察と激励（水防工法体験） 内水排除訓練	* 第1中隊、第2中隊 * 第3中隊、第4中隊 * 郡山市自主防災連絡会 * 郡山市長、本宮市長、福島河川国道事務所長 * 東北地方整備局、郡山市 * 郡山市長、三春ダム管理所長 * 第5中隊、第6中隊 * 国際医療看護福祉大学校 * 演習本部 * 郡山市
東北水防技術 競技大会	9:57 月の輪工・シート張り	* 青森県：五戸町消防団 * 岩手県：花巻市消防団 * 宮城県：大崎市消防団 * 秋田県：秋田市消防団 * 山形県：三川町消防団 * 福島県：二本松市消防団
第二部 プログラム実施時の水位情報		
住民・関係機関 による連携訓練	10:37 水位状況提供 テックフォース派遣要請 避難訓練 氾濫情報の提供 堤防越水の情報 みちのく号による被災状況調査 ドローンによる被災状況調査 自衛隊派遣要請 現地対策拠点設置	* 郡山市 * 福島県知事、東北地方整備局長 * 郡山市自主防災連絡会、小泉小学校、さかえサンライズハート、JR郡山駅 * 郡山市長、福島河川国道事務所長 * 国土交通省 * 東北測量設計協会 * 郡山市長、福島県知事、陸上自衛隊第6特科連隊長
	11:06 救助・救出訓練 救護訓練 応急復旧訓練 排水作業訓練 支援物資輸送・配布訓練 災害対策本部 解散	* 福島県消防防災航空隊、福島県警察本部、陸上自衛隊、郡山地方広域消防組合消防本部 安達地方広域行政組合消防本部、須賀川地方広域消防組合消防本部 * 日本赤十字社福島県支部 * 福島県建設業協会、全国土木コンクリートブロック協会 * 福島河川国道事務所 * 宇都宮市、小野町、イオンリテール兼イオン郡山フェスタ店、郡山市長、郡山市自主防災連絡会
閉会式		
11:43	閉会式整列 東北水防技術競技大会表彰式 講評 郡山市長挨拶 国旗降納 閉会宣言 終了・退場	* 東北水防技術競技大会委員長：東北地方整備局長 * 東北地方整備局河川部長 * 郡山市長 * 郡山市水防団 * 演習副本部長：福島県土木部長



高めよう! 防災意識
5月は水防月間です

阿武隈川改修
100年
SINCE 1919

洪水の脅威から、
この街、この命を
守るために。



阿武隈川上流 総合水防演習

プログラム

日時 令和元年 **5.26** 日 8:30~12:00

場所 **郡山市** 【本会場】阿武隈川河川敷(富久山地先)
【サテライト会場】● 郡山駅 西口広場 (9:00~15:00)
● ショッピングモールフェスタ



主催
阿武隈川流域23市町村、福島県、国土交通省 東北地方整備局

(郡山市、福島市、白河市、須賀川市、二本松市、田村市、伊達市、本宮市、桑折町、国見町、川俣町、鏡石町、矢吹町、石川町、浅川町、三春町、大玉村、天栄村、西郷村、泉崎村、中島村、玉川村、平田村)

お問い合わせ
国土交通省 福島河川国道事務所
東北地方整備局

福島県福島市黒岩字榎平36 TEL:024-546-4331(代)
URL: http://www.thr.mlit.go.jp/fukushima/index.htm

ホームページ
QRコード

一緒に地域のために活動してみませんか!? **消防(水防)団員募集中!**
消防団に関する詳しい情報は・・・http://www.fdma.go.jp/syobodan

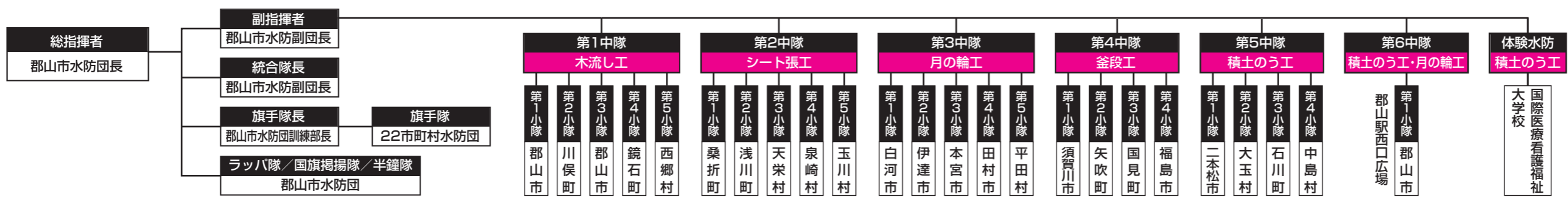
国土交通省 川の防災情報 スマホ版

阿武隈川上流総合水防演習 会場図



- ### テント席のご案内
- A** 競技大会参加水防団
 - B** 一般席
 - C** 進行班
 - D** 演習本部席・来賓席
 - E** 水防団席
 - F** 演習参加者席

- ### 防災展出展者リスト
- ① NTT東日本福島グループ
 - ② 株NTTドコモ
 - ③ ソフトバンク株
 - ④ KDDI(株)東北総支社
 - ⑤ 小型船舶関連事業協議会
 - ⑥ (一社)東北測量設計協会
 - ⑦ 耐候性大型土のう協会
 - ⑧ (公社)日本技術士会東北本部福島県支部
 - ⑨ 東北電力郡山電力センター
 - ⑩ 総務省 東北総合通信局
 - ⑪ 日本赤十字社福島県支部
 - ⑫ (一財)河川情報センター
 - ⑬ 国土地理院東北測量部
 - ⑭ 福島地方気象台
 - ⑮ (一社)リバーテクノ研究会
 - ⑯ (一社)福島県建設業協会
 - ⑰ (公社)全国土木コンクリートブロック協会
 - ⑱ リトルバーサーチ&デザインジャパン
 - ⑲ 福島県
 - ⑳ 国土交通省 東北地方整備局
 - ㉑ 福島河川国道事務所



本日実施される水防工法について

洗掘防止工

木流し工

水の流れが急なとき、水の流れをゆるやかにして、堤防が崩れるのを防ぎます。枝葉の多い木に土のうの重しをつけて使用します。

洗掘・崩壊防止工

シート張工

水の流れて、堤防が削り取られるのを防ぐとともに、堤防への水の浸透を防ぎます。防水シートの下部に土のうの重しをつけて使用します。

漏水防止工

月の輪工

堤防の裏側などに漏水した水が噴き出している場合に、土のうを半月型に積み重ね、その中に水をためることで、水圧で漏水口が広がるのを防ぎます。堤防に近い場所での漏水に用います。

漏水防止工

釜段工

堤防の近くの平場などに漏水した水が噴き出している場合に、漏水の噴出口を中心に土のうを積み上げて水をたくわえ、その水圧によって噴出をおさえます。堤防から少し離れた場所での漏水に用います。

越水防止工

積土のう工

水が堤防を越えそうな場合に、堤防の上に土のうを積み、川の水が堤防を越えるのを防ぎます。