

平成24年6月20日(台風4号)出水概要

天気概況

平成24年6月12日にミクロネシア連邦のカロリン諸島近海で発生した台風4号は、日本の南を北上し、6月19日夕方に和歌山県南部に上陸した。この後、東海地方から関東地方を北東へ進み、20日未明に福島県を通過し、9時、三陸沖で温帯低気圧に変わった。

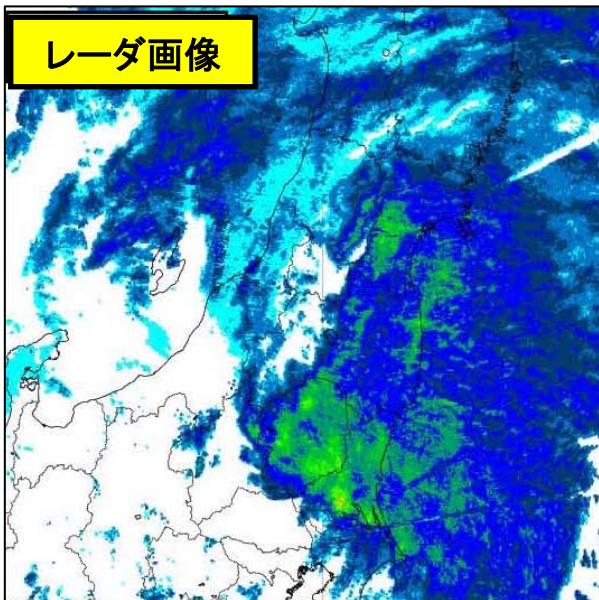
また、本州付近に停滞していた梅雨前線が台風の北上に伴い、活動を強めた。

福島県内は、台風4号と梅雨前線の影響で、19日朝から雨が降り始め、19日夜から20日未明にかけて県内の所々で解析雨量では1時間に50mmを超える非常に激しい雨が降り、総雨量(19日6時から20日6時まで)は200mmを超える大雨となった。

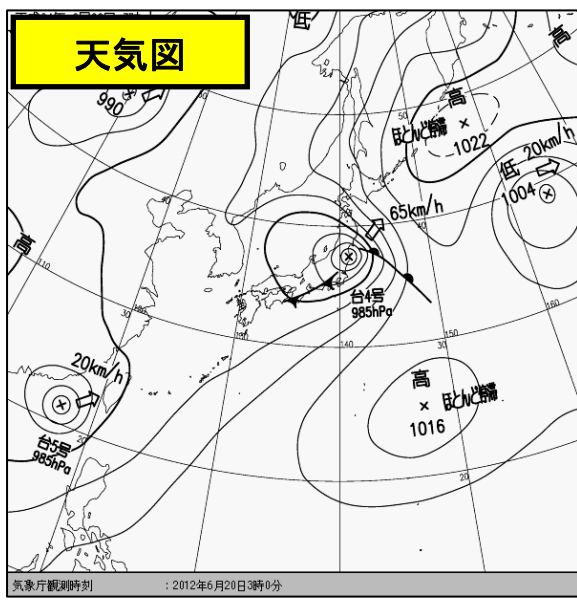
台風4号の経路



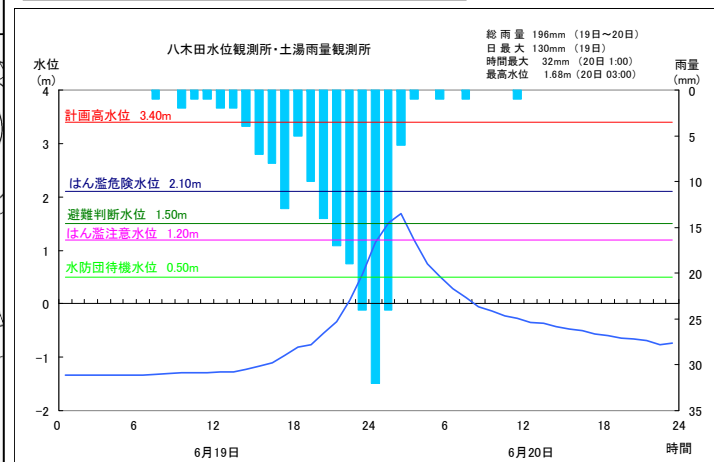
レーダ画像



天気図



八木田(荒川)の水位



今年発生した洪水に対してこれまでの河川整備が効果を発揮(阿武隈川)

- 阿武隈川水系では、平成10年9月に発生した台風5号による災害を受け、災害復旧事業等を実施。
- 平成24年6月洪水では、荒川の八木田地点において、平成10年9月のピーク水位1.74mに匹敵する1.68mを記録した。また6月としては既往最大日雨量、既往最大水位を記録。
- しかしながら、災害復旧事業等で整備した堤防護岸等により、今出水による一般被害は発生しなかった。

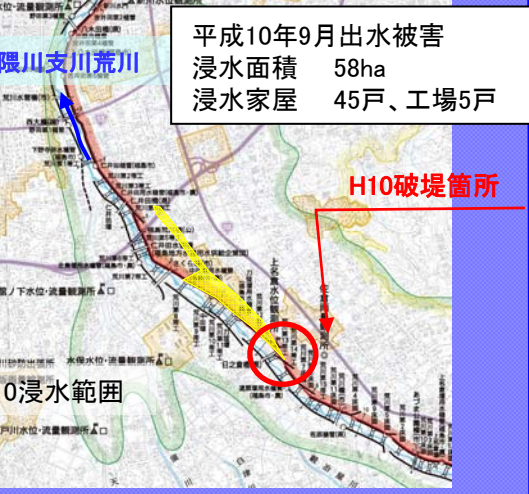
位置図



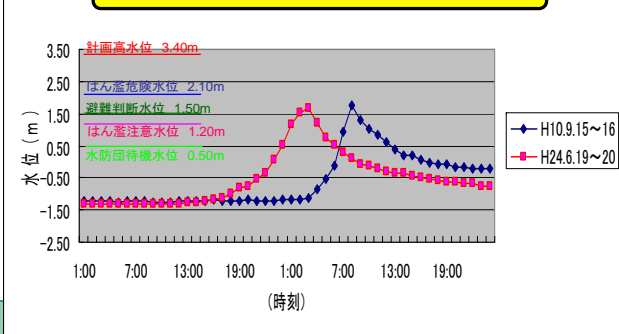
平成10年9月17日撮影



H10洪水の状況



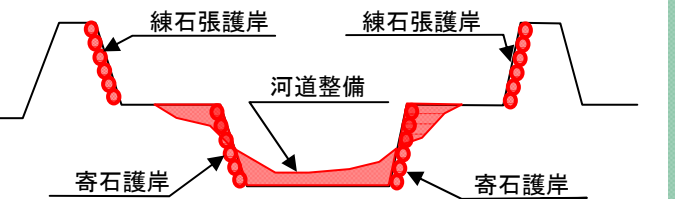
H10洪水とH24.6水位の比較(八木田)



H10 破堤状況



H10以降の対策概要



平成23年11月28日撮影



H10洪水以降の整備とH24.6洪水の状況

