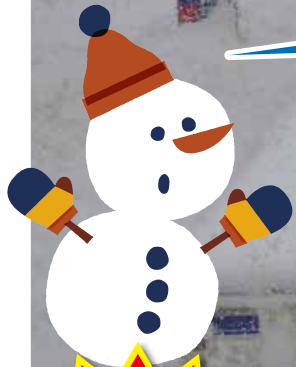




冬タイヤの早期装着を!

大型車はチェーンの携行も!

福島県は 雪国です!



交通 違反

未装着の場合は福島県道路交通規則により違反となります。
反則金:大型7千円/普通車6千円/二輪6千円

大雪時には、通行規制を行い除雪を実施する場合があります。
大雪が予想される場合は気象情報・道路情報に留意いただき、不要不急の外出はお控えください。

郡山・白河・会津

国道4号・49号の冬みち情報はこちらから

パソコンから
<http://www.thr.mlit.go.jp/koriyama/>
郡山国道 検索

ケータイから
<http://keitai.thr.mlit.go.jp/koriyama/>



郡山国道事務所

県北地域 東北中央自動車道

国道4号・13号の冬みち情報はこちらから

パソコンから
<http://www.thr.mlit.go.jp/fukushima/>
福島河川国道 検索

ケータイから
<http://keitai.thr.mlit.go.jp/fukushima/>



福島河川国道事務所

いわき・相双地域

国道49号・6号の冬みち情報はこちらから

パソコンから
<http://www.thr.mlit.go.jp/iwaki/>
磐城国道 検索

ケータイから
<http://keitai.thr.mlit.go.jp/iwaki/>



磐城国道事務所

福島県警察本部 TEL.024-522-2151

国土交通省東北地方整備局

福島河川国道事務所 TEL.024-546-4331

国土交通省東北地方整備局

郡山国道事務所 TEL.024-946-0333

国土交通省東北地方整備局

磐城国道事務所 TEL.0246-23-2211

NEXCO 東日本お客さまセンター

TEL.0570-024-024 または 03-5308-2424