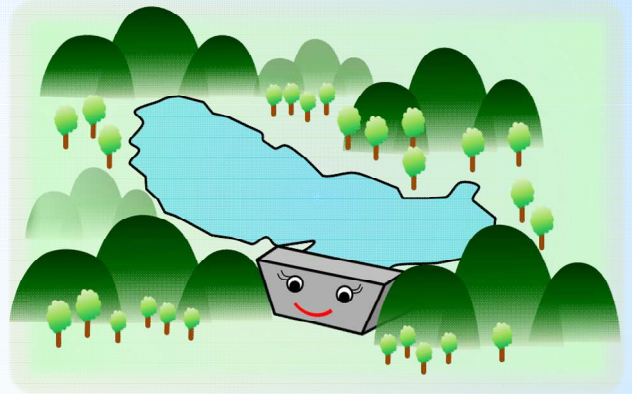


Q 1 - 6 ダム湖が出来たときの広さはいくらあるの？

回 答 鳥海ダムが完成し、水を貯めたときの湖の面積は、3.1 km² の広さとなります。

サッカーグラウンド
430面以上!?



ダム湖の面積は3.1 km²です。
サッカーグラウンドが430面
以上もとれる広さです。
(サッカーグラウンド=105m×68mの場合)