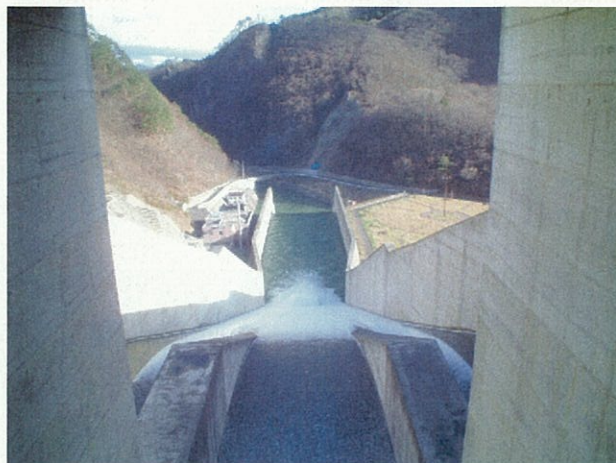


期間中の最高水位は5月2日でEL. 294.06m。ゲートからの最大放流量は、同日で21.93m³/sでした。



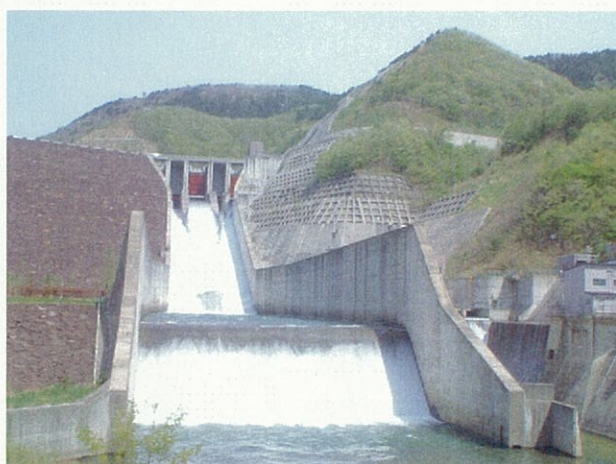
4月21日 (洪水吐から撮影)
貯水位 EL294.01 m
放流量 19.05 m³/s



4月21日 (ゲートから撮影)
貯水位 EL294.01 m
放流量 19.05 m³/s



4月28日 (下流からの撮影)
貯水位 EL293.71 m
放流量 5.04 m³/s



5月12日 (下流から撮影)
貯水位 EL. 293.74 m
放流量 6.15 m³/s