

令和 5年11月29日
秋田河川国道事務所
湯沢河川国道事務所
能代河川国道事務所

冬タイヤ 全車両が装着済み（調査分） ～装着率100.0%（11/27 実施分）～

地点毎の装着率

3地点の平均 100.0%（前年99.7%、前回79.6%）

国道46号 仙岩峠付近（野中交差点（仙北市田沢湖生保内）） 100%（前年100.0%、前回94.9%）

国道13号 雄勝峠付近（新万石橋交差点（湯沢市横堀）） 100%（前年100.0%、前回89.0%）

国道7号 矢立峠付近（白沢交差点（大館市白沢）） 100%（前年99.0%、前回52.0%）

※各調査地点毎に四捨五入しているため、3地点の平均値と合わない場合があります。

※過去の装着率については、別添をご覧ください。

【調査趣旨】

秋田県内では、平成16年度から初冬期の11月を「冬タイヤ装着月間」として早期の冬タイヤ装着を促す運動を実施してきたところです。

本調査は、3地点の交差点部において1地点につき概ね100台、信号で停車している車両を目視で確認し、冬タイヤ等（全車輪に滑り止めの性能を有するタイヤ又はチェーンを取り付ける等、滑り止めの措置を講じている車両）を装着している車両をカウントしています。

今回の調査で冬タイヤ装着率が100%に達したことから、これで装着率調査を終了します。

峠部では100%になりましたが、今後、平地でも雪の季節となりますので、交換まだの方は冬タイヤへの交換をお願いします。

時間と心にゆとりをもって安全運転を！

<記者発表会>

秋田県政記者会、横手記者会、大仙市地方紙、秋田建設工業新聞社、建設新聞社秋田支局、能代記者クラブ、北秋田市記者クラブ、大館市記者クラブ

<問い合わせ先>

国土交通省 東北地方整備局

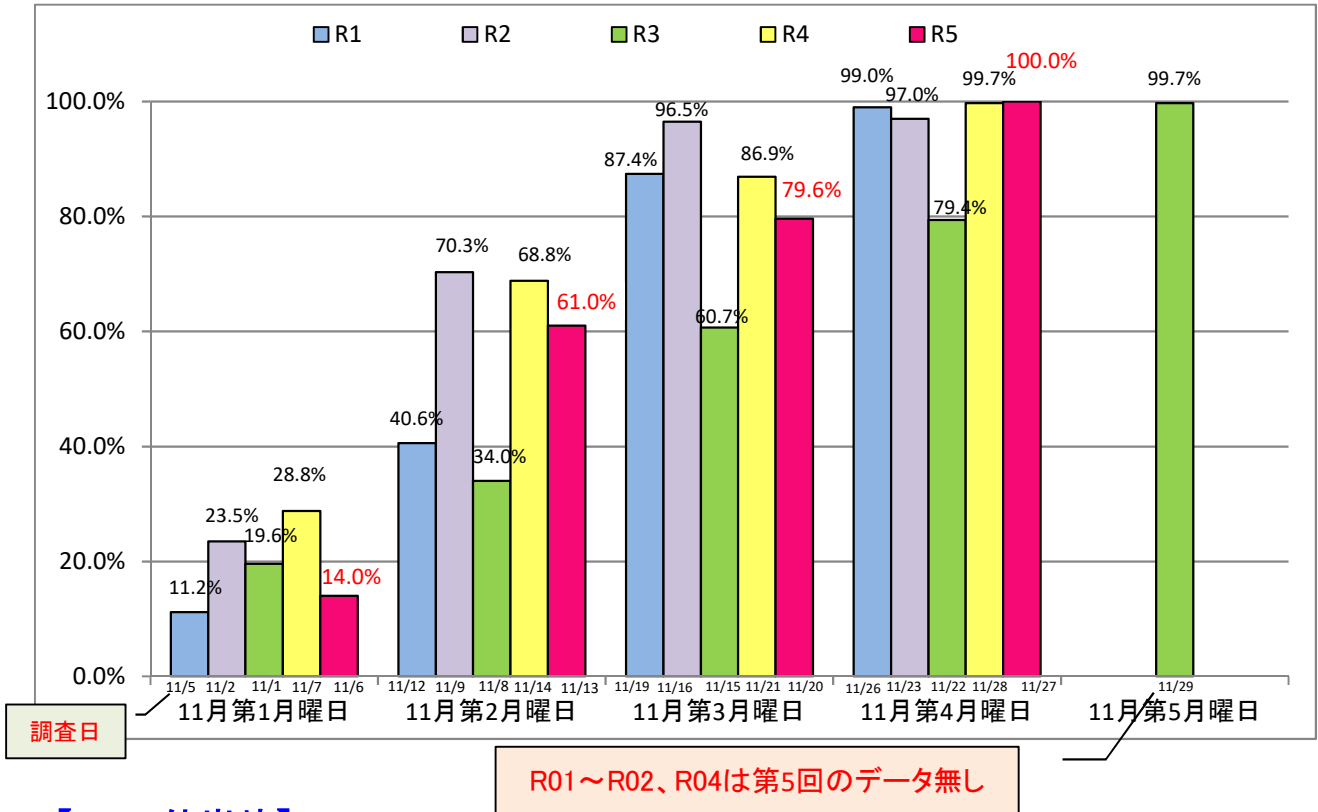
秋田河川国道事務所 副所長（道路） 山本 賢
代表電話018-823-4167（内線205）

湯沢河川国道事務所 副所長（道路） 齋藤 信
代表電話0183-73-3174（内線205）

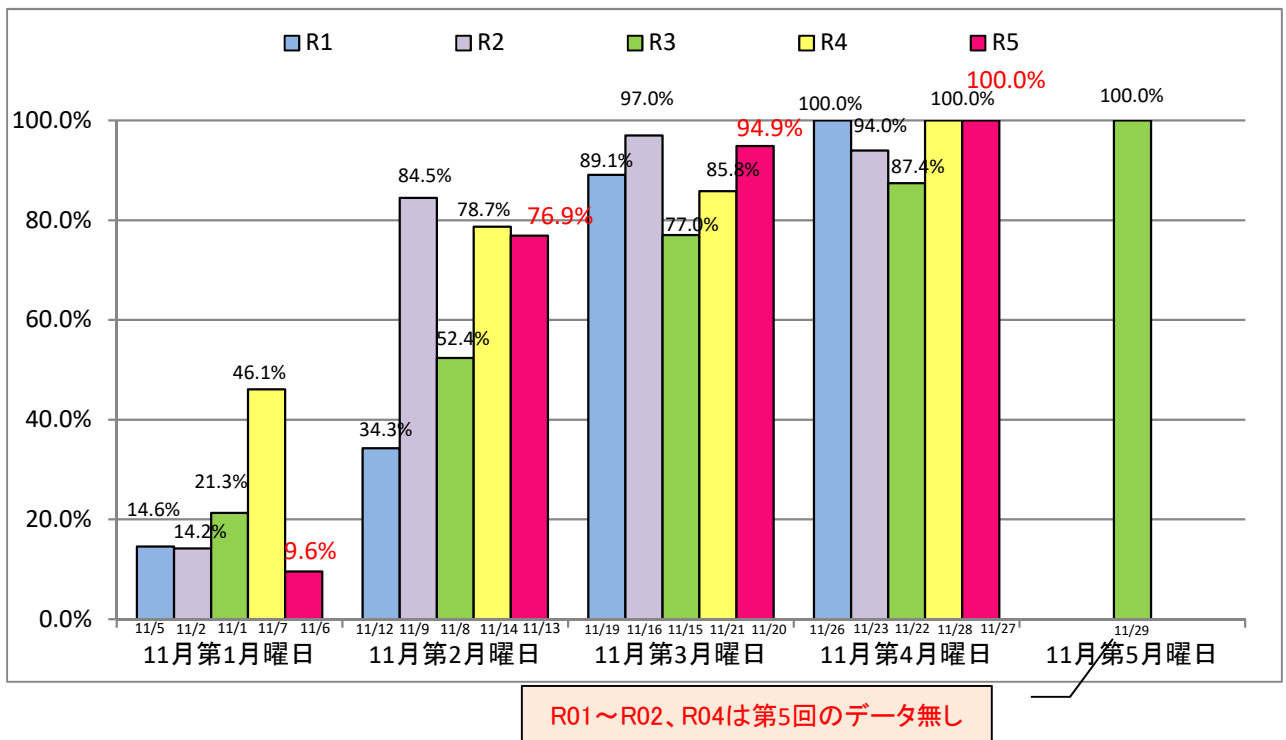
能代河川国道事務所 副所長（道路） 佐々木 稔
代表電話0185-70-1001（内線205）

○冬タイヤ装着率【令和元年度～令和5年度の比較】

【3地点合計】

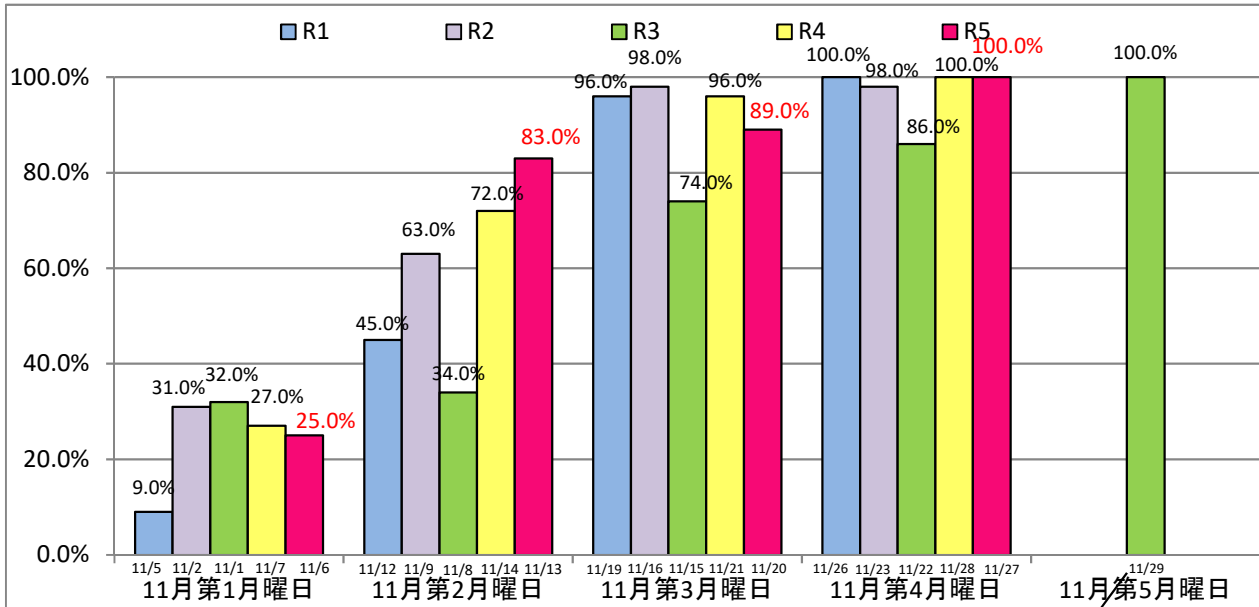


【R46 仙岩峠】



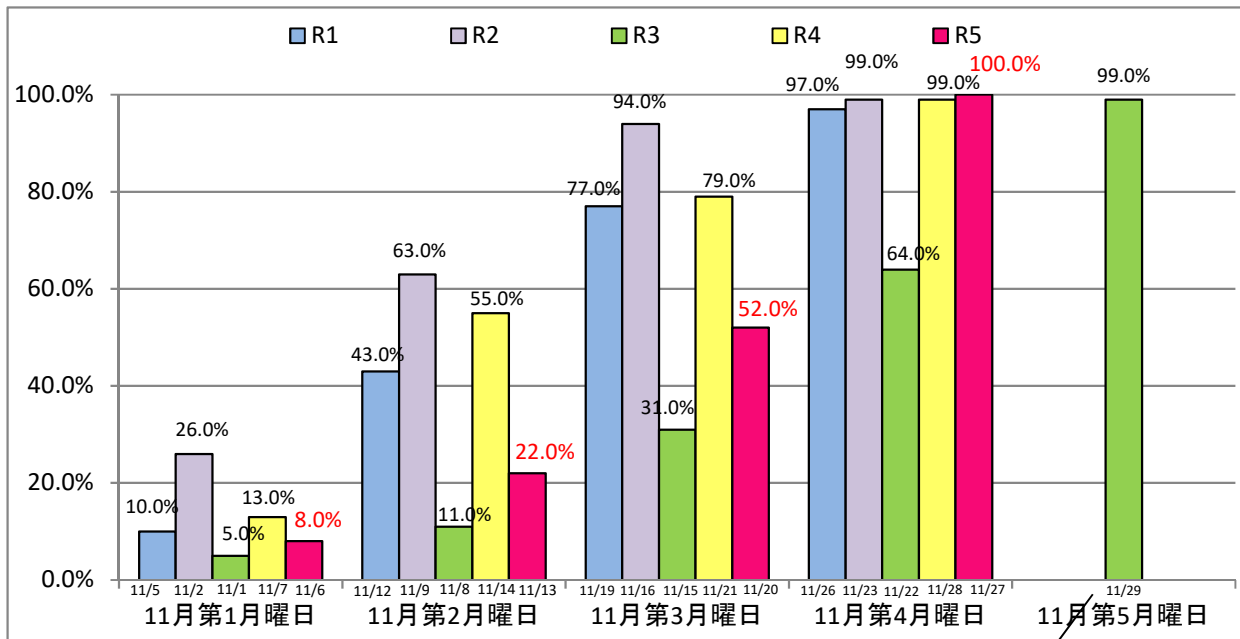
○冬タイヤ装着率【令和元年度～令和5年度の比較】

【R13 雄勝峠】



R01～R02、R04は第5回のデータ無し

【R7 矢立峠】



R01～R02、R04は第5回のデータ無し

R01～R02、R04の3カ年は、第4回までに装着率が概ね100%に達しており調査を終了したため、第5回調査のデータがありません。