

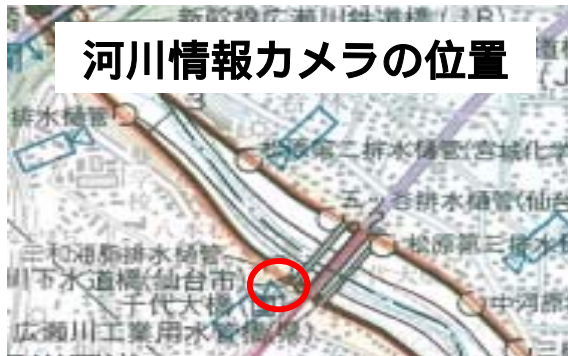
1. 光ファイバーによる市町村への河川情報の提供

【市町村との光ファイバー接続】

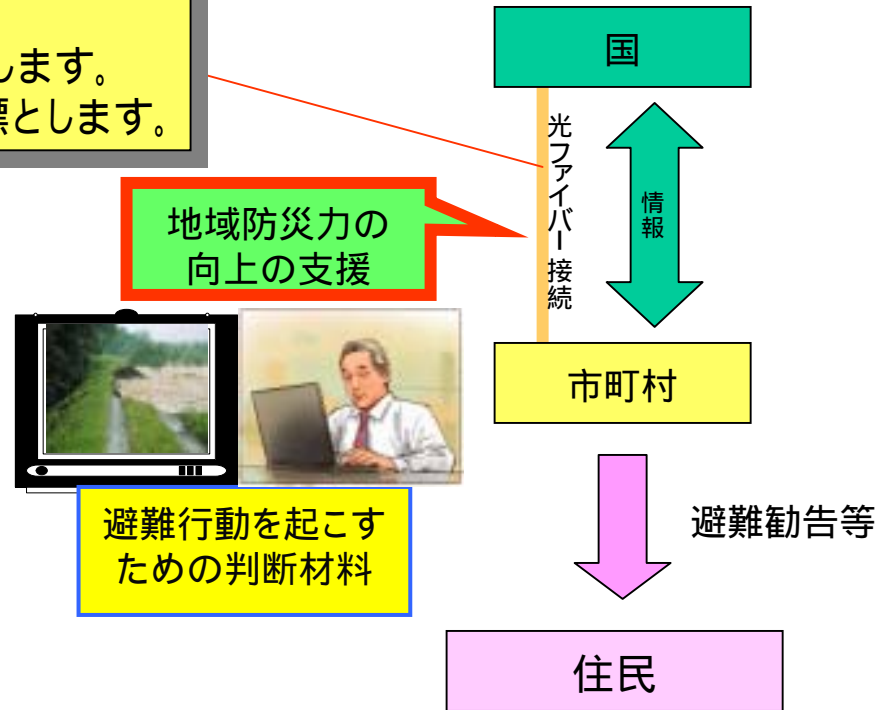
光ファイバ - を市町村と接続し、河川情報等を提供します。
東北地方の河川沿川の約120市町村の接続を目標とします。



河川情報カメラからの映像（広瀬川）



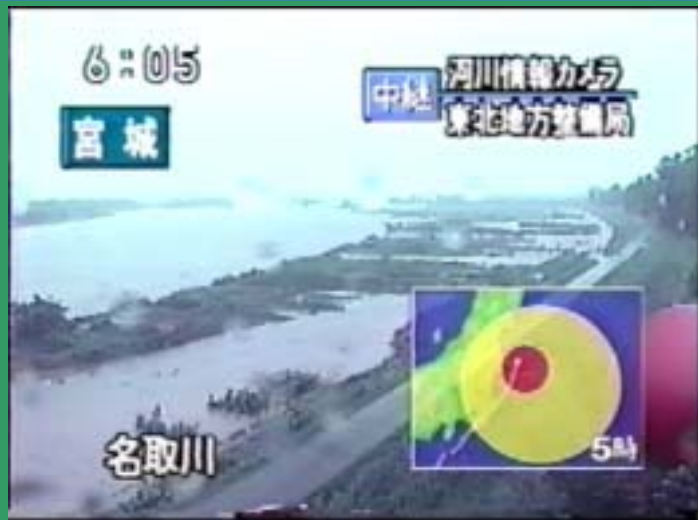
河川情報カメラの位置



地域防災力の向上に取り組む市町村の支援を目的として、**光ファイバ - 網を市町村と接続し**、双方向で確実に防災情報を伝達・収集する体制を構築します。

2. 河川情報カメラ画像の報道機関へ積極的な提供

NHKのニュースで放送



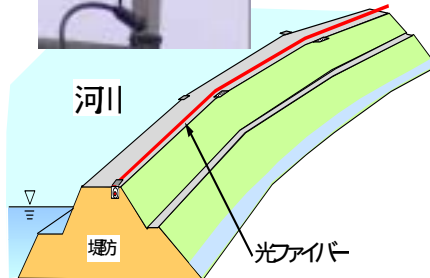
平成14年7月台風6

避難行動を起こす
ための判断材料

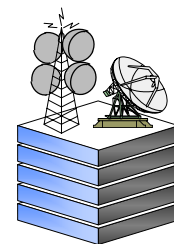
住民



河川情報カメラ

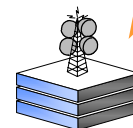


光ファイバ -



整備局・事務所

光ファイバ -



報道機関

TV等

