



【陸こう】の操作訓練を実施します

岩手河川国道事務所 一関出張所では、洪水時の河川の氾濫から市街地等を守るため、毎年の出水期前に河川管理施設の詳細な点検や操作訓練等を実施しています。

今回は、【陸こう】について、実際の操作を行う訓練を実施することで防災・減災に万全を期します。

■訓練実施日時

○陸こう操作訓練（詳細は別紙及び別図1. 2のとおり）

- ①中里陸こう 4月19日(水) 10:00 ~ 11:45
- ②平泉陸こう 4月19日(水) 14:00 ~ 15:35

※陸こうを閉めるため上記時間帯は通行止めになります

〈発表記者会：岩手県政記者クラブ・一関市政記者クラブ〉

〈問い合わせ先〉

国土交通省 東北地方整備局 岩手河川国道事務所 一関出張所

一関出張所長 ゴナイワ 五内川 シンジ 真司（内線21）（電話：0191-23-2435）

陸こう操作訓練

★陸こうとは？

洪水時にゲートを閉めることで堤防としての役割を果たし、宅地や農地への浸水被害を防ぐための河川管理施設であり、堤防の中を横断する道路に設置されている門のことをいいます。

一関出張所管内には「平泉」、「中里」の2箇所陸こうがあります。

■訓練実施日時等

- 中里陸こう 4月19日（水） 10：00～11：45
- 平泉陸こう 4月19日（水） 14：00～15：35

■訓練内容

陸こうゲートの操作訓練（全閉・全開）

※陸こうを閉めるため上記時間帯は通行止めになります。

※当日の天候及び北上川の増水状況等により訓練が中止になる場合があります。

※詳細な訓練位置は別図1，2のとおり



平泉陸こう



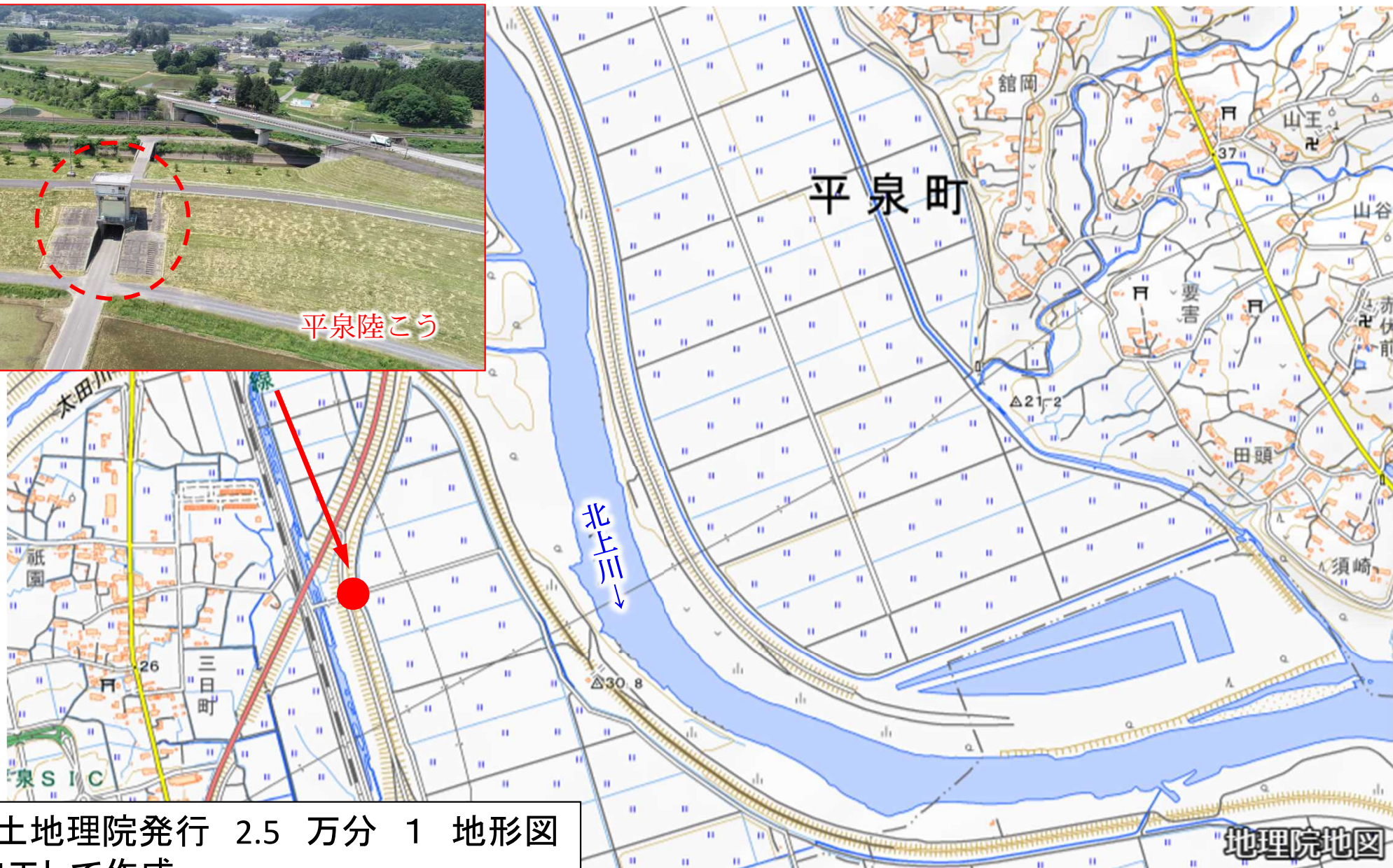
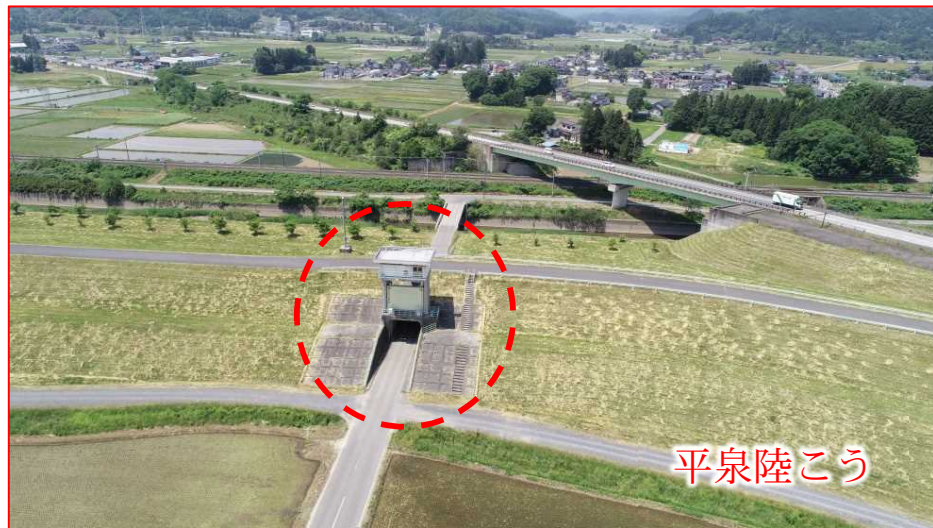
中里陸こう

4月19日(水) 陸こう操作訓練場所 : 中里陸こう



出典: 国土地理院発行 2.5 万分 1 地形図
地図を加工して作成

4月19日（水） 陸こう操作訓練場所：平泉陸こう



出典：国土地理院発行 2.5 万分 1 地形図
地図を加工して作成