

国道6号 四沢交差点しさわの交差位置を変更します

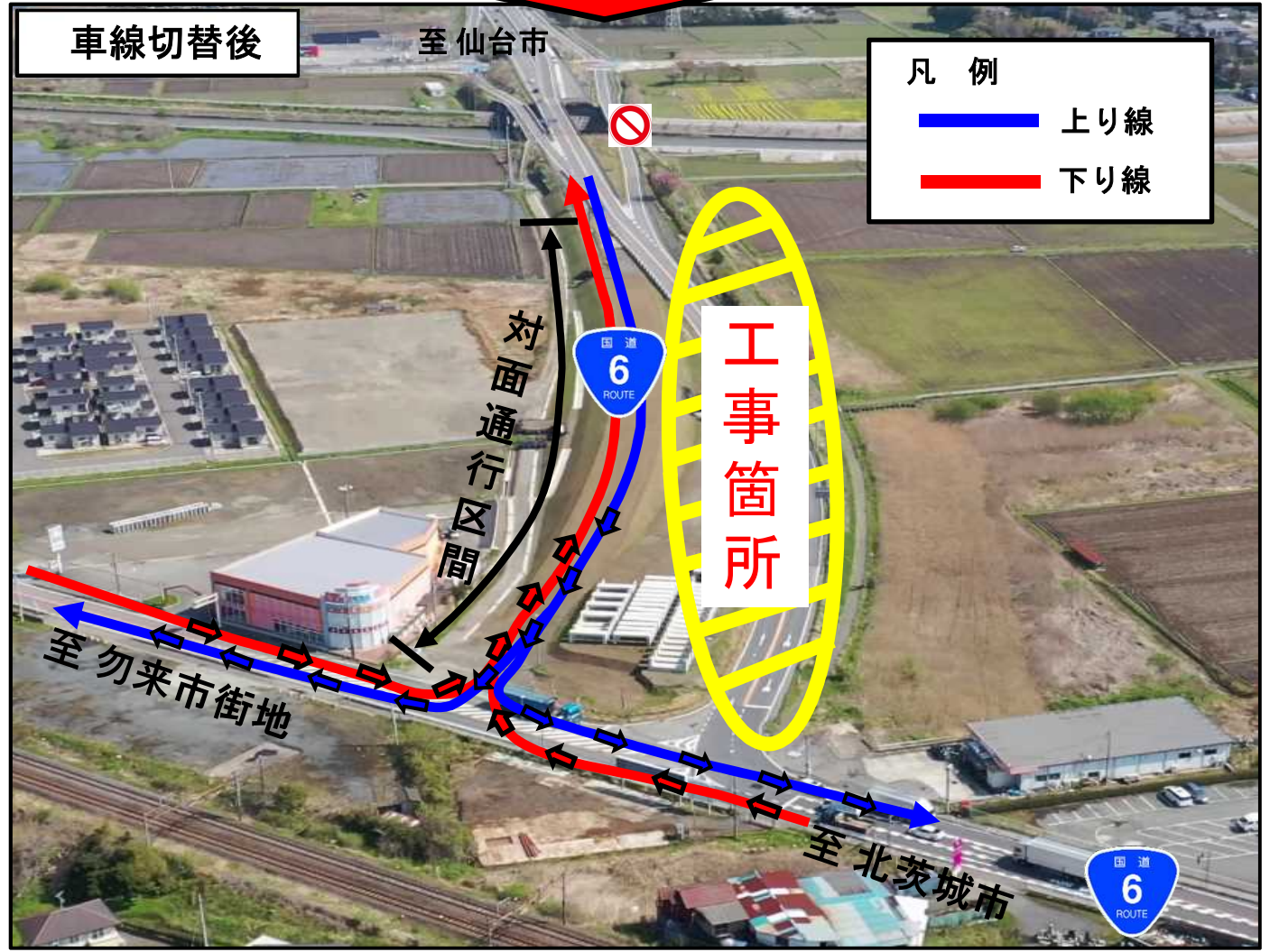
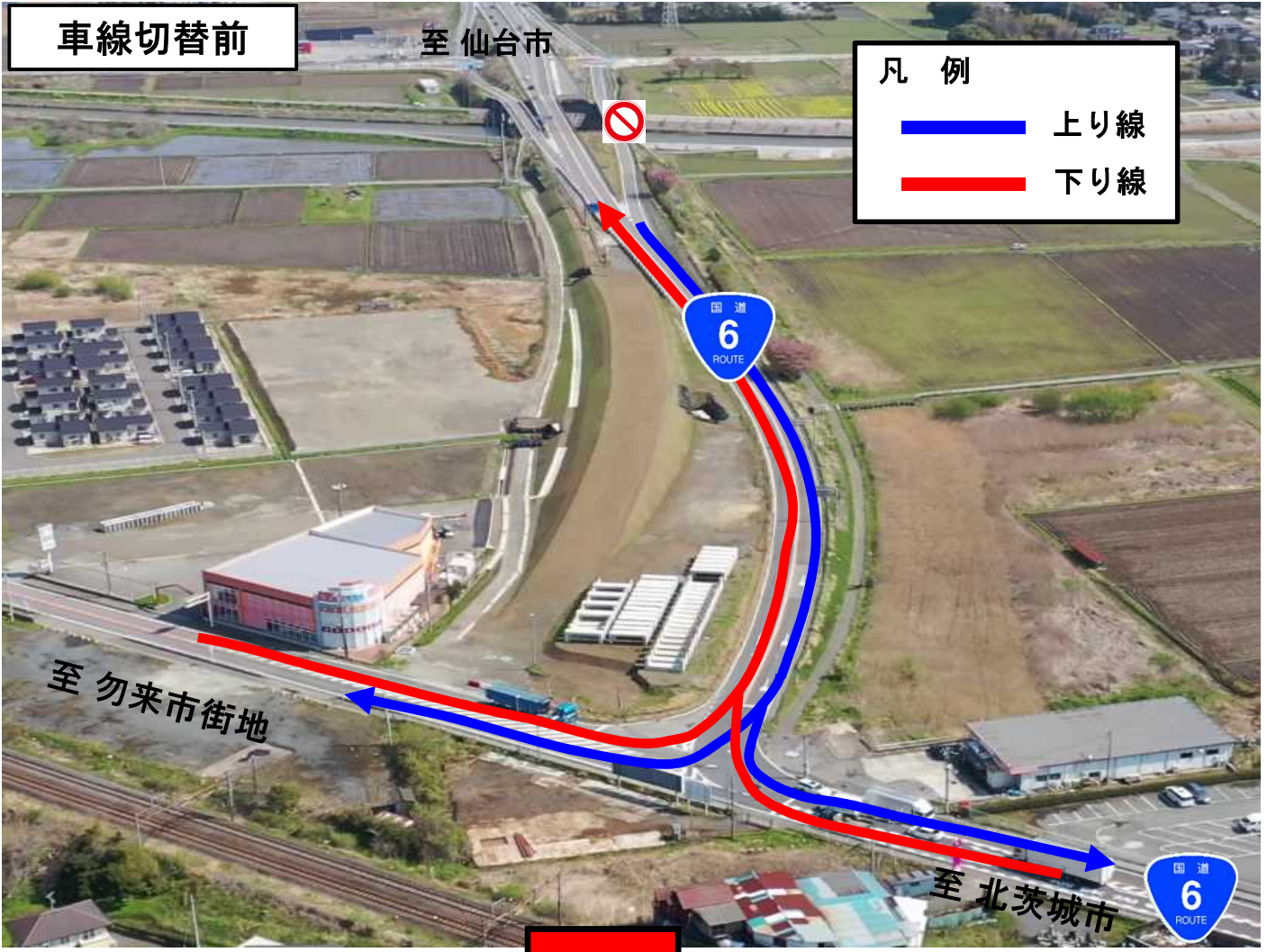
磐城国道事務所では、勿来バイパス事業の工事により四沢交差点の交差位置の変更を行います。
ご通行の皆様方にはご迷惑をお掛けしますがご協力のほどよろしくお願い申し上げます。

- 車線切り替え日時
令和5年 2月 7日（火）※時間調整中
※天候などにより延期となる場合があります。
※切り替えの際、交通規制が生じますので、現場の誘導に従ってご通行ください。
※詳細な日時は改めてお知らせします。
- 施工箇所
国道6号 四沢交差点 福島県いわき市勿来町四沢地内なこそまちしさわ
- 備考
 - 四沢交差点位置の変更後も本線脇で工事が続きますので、通行時にはご注意願います。
 - 四沢交差点位置の変更後は、交差点の仙台側は従前より勾配が大きくなります。特に信号手前は十分に減速のうえ走行願います。
 - 今回、四沢交差点の渋滞対策として北茨城方面へ向かう車線について右折レーンと左折レーンに分離したほか、北茨城方面から仙台方面へ向かう車線について右折レーンを延伸しております。

発表記者会等：いわき記者会、いわき記者クラブ、いわき市広報広聴課

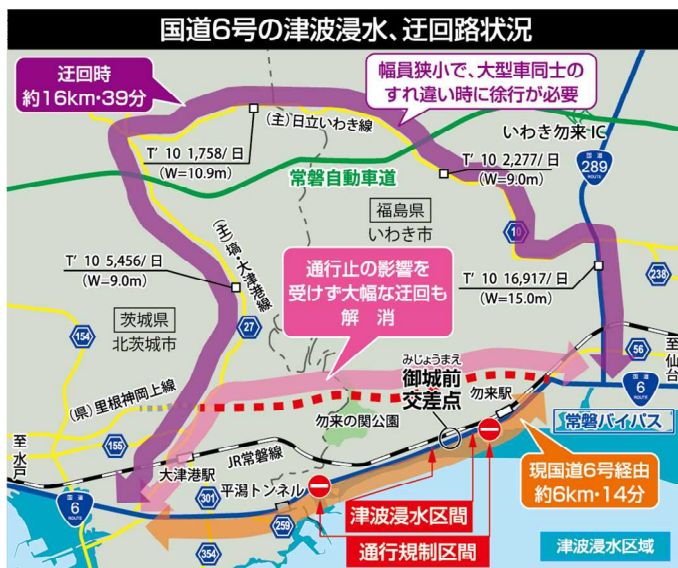
【お問い合わせ先】
国土交通省 東北地方整備局 磐城国道事務所
TEL 0246-23-2211（代表）
副 所 長 穴戸 英雄ししど ひでお（内線204）
建設専門官 津田 貴生つだ たかお（内線502）

四沢交差点 車線切り替え



国道6号 なこそ 勿来バイパス

茨城・福島県境における津波浸水区間の回避と渋滞緩和等を目的として、茨城県北茨城市関本町関本中から福島県いわき市勿来町四沢鍵田までの延長4.4kmのうち、福島県内のいわき市勿来町関田関山から同市勿来町四沢鍵田までの延長2.5kmの道路を整備します。



期待される主な効果

▶ 防災機能の強化

- 津波浸水区間を回避し、災害時の避難・救援活動を支援するネットワークを確保します。

▶ 渋滞緩和・アクセス改善による観光地再生

- 通過交通が分散し、国道6号の渋滞が緩和し、魅力ある観光地の再生を支援します。

▶ 救急医療活動の支援

- 医療施設への搬送時間が短縮するなど、地域住民の命を守る救急医療活動を支援します。

▼北茨城市大津町北町から総合磐城共立病院までの搬送時間



(分) 0 10 20 30 40 50

※勿来バイパス並行区間の速度H26.7.20 その他はH22道路交通センター